



ELEVATORI IDRAULICI TRIPLEX

Triplex hydraulic forklifts

CM 25TBCH



Elevatore triplex grande portata per trattore di elevata potenza. Robusto e bilanciato. Dotato di eccezionale visibilità.

- Cuscinetti radiali a rulli cilindrici
- Quattro catene di sollevamento "Fleyer"
- Profili in acciaio ad "H" laminati a caldo
- Due cilindri laterali di sollevamento a doppio effetto
- Attacco a tre punti cat. 2/3
- Distributore idraulico a 4 leve
- Traslatore laterale tipo FEM a scorrimento su pattini in bronzo
- Forche industriali tipo FEM
- Cilindro di brandeggio con snodo regolabile
- Tubi di collegamento al trattore

Triplex, high capacity, hydraulic forklift suitable to high power tractor. Sturdy and balanced. Provide the operator with great visibility.

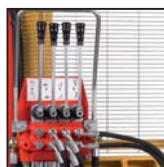
- *Cylindrical roller bearings*
- *Four "Fleyer" lifting chains*
- *"H" shaped hot rolled steel profiles*
- *Two lateral double effect lifting cylinders*
- *Cat.2/3 three point linkage*
- *Distributor with 4 levers*
- *FEM side shift sliding on bronze pads*
- *FEM forks*
- *Tilting cylinder with adjustable junction*
- *Connecting hoses to the tractor*



Cuscinetti radiali a rulli cilindrici
Straight roller radial bearings



Catene di sollevamento tipo "Fleyer"
"Fleyer" type lifting chains



Distributore 4 leve
Distributor with 4 levers



Forche FEM
FEM forks



Traslatore laterale FEM
FEM side shift



Pattini traslatore laterale FEM
FEM side shift pads



Profili in acciaio laminati a caldo
Hot-rolled steel profiles

CM 25TBCH

MODELLO <i>Model</i>	PORTATA <i>Load capacity</i>	ALTEZZA SOLLEVAMENTO <i>Lifting height</i>	INGOMBRO <i>Overall dimensions</i>	PESO <i>Weight</i>
	Kg	mm	mm	Kg
25 TBCH 2700	2500	2700	1700	715
25 TBCH 3200	2500	3200	1850	760
25 TBCH 3600	2500	3600	2000	795
25 TBCH 4000	2500	4000	2150	840
25 TBCH 4500	2500	4500	2300	890
25 TBCH 5200	2500	5200	2550	985
25 TBCH 6000	2500	6000	2800	1185