



## ROVESCIATORE IDRAULICO

*Volteador hidráulico*

### CM 165 FLAP PFR



#### Rovesciatore idraulico con forche regolabili per bins di tutte le misure

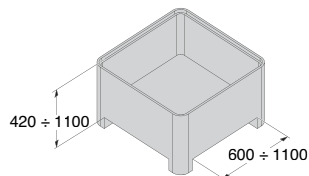
- Applicabile a tutti i carrelli elevatori
- Portata 1500 kg
- Portata in rovesciamento 1200 Kg
- Sistema di bloccaggio brevettato
- Forche regolabili per contenitori di varie misure
- Valvola di sequenza per rovesciare con un solo comando
- Aggancio/sgancio rapido e tubi di connessione

Ideale per il rovesciamento di bins nel settore ortofrutticolo e alimentare

#### *Volteador hidráulico completo de horquillas ajustables para palots de diferentes tamaños*

- *Aplicable a todas las carretillas elevadoras*
- *Capacidad de carga 1500 kg*
- *Capacidad de carga en vuelta 1200 kg*
- *Inovativo sistema de bloqueo patentado*
- *Horquillas ajustables para palots de diferentes tamaños*
- *Válvula de sequencia para voltear con un solo mando*
- *Enganche/desenganche rápido*
- *Mangueras de connexion*

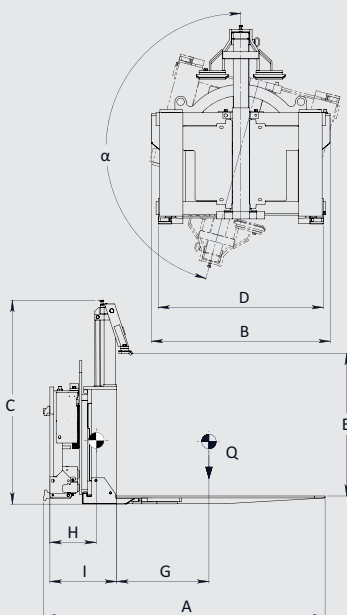
*Ideal para el desplazamiento de palots en el sector hortofrutícola y alimentario*



**Forche in posizione aperta**  
*Horquillas en posición abierta*



**Forche in posizione chiusa**  
*Horquillas en posición cerrada*



#### CM 165 FLAP PFR

Modello - Modelo		CM 165 FLAP PFR	
<b>A</b>	Lunghezza - Largo	mm	1460
<b>B</b>	Larghezza - Ancho	mm	950
<b>C</b>	Altezza - Altura	mm	1030 + 1445
<b>D</b>	Larghezza forche - Distancia entre ejes de las horquillas	mm	580 + 880
<b>E</b>	Altezza contenitori (piede escluso) - Altura palots	mm	420 + 1100
<b>H</b>	Baricentro senza carico - Centro de gravedad sin carga	mm	240
<b>G</b>	Baricentro del carico - Centro de gravedad con carga	mm	500
<b>I</b>	Spessore - Espesor	mm	345
<b>α</b>	Angolo di rovesciamento - Angulo de vuelta	°	165
<b>Q</b>	Portata - Capacidad de carga	Kg	1500
-	Portata in rovesciamento - Capacidad de carga en vuelta	Kg	1200
-	Pressione di esercizio - Presión de trabajo	bar	140
-	Peso - Peso	Kg	327
-	Linee idrauliche necessarie - Lineas hidráulicas necesarias	n.	2 (1 leva d.e.) (1 palanca d.e.)
-	Forche regolabili - Horquillas ajustables		130x40 L=1080