



**ELEVATORI IDRAULICI**  
*Hydraulic forklifts*



**CATALOGO** / *Catalogue*





**CM**, azienda leader nella movimentazione, affonda le sue radici in una cultura basata sulla creazione di prodotti di eccellenza. Tutta la tecnologia che guida la progettazione e la produzione, nasce dalla ricerca e dall'innovazione unita alla decennale sapienza artigianale che contraddistingue l'azienda. I migliori materiali, i sistemi tecnologicamente avanzati, la cura con cui sono assemblati i vari componenti, garantiscono prodotti di assoluta qualità.

Ed è proprio questo che ha permesso a CM di conquistare sempre più credibilità e notorietà su tutti i mercati e che le ha consentito di affrontare e superare con successo sfide competitive sia a livello nazionale che internazionale.

**CM** offre un'ampia gamma di elevatori, rovesciatori e benne: attrezzature intercambiabili destinate a trattori agricoli e carrelli elevatori, progettate e costruite anche in base alle esigenze e alle specifiche tecniche fornite dal singolo cliente.

**CM** è un'azienda in grado di ascoltare e assecondare le richieste dell'acquirente e offrire le soluzioni più adatte proponendo servizi e prodotti personalizzati.

***CM**, leading company in handling, rooted in a culture based on manufacturing of excellent quality products. All the technology that guides the design and production borns from research and innovation combined with decennial craftsmanship that distinguishes the company.*

*The best raw materials, the technologically advanced systems, the care for assembling the various components, ensure high quality products. That has enabled CM to win more and more credibility and notoriety in all markets and has allowed successfully face and overcome competitive challenges both in nationally and internationally.*

***CM** offers a wide range of forklifts, tippers and buckets: interchangeable equipment for agricultural tractors and forklift trucks, designed and manufactured according to the need and specifications provided by the individual customer.*

***CM** is a company able to listen and adapt to the requirements of the buyer and provide the best solutions by offering services and customized products*



**CM** ha il piacere di presentare il nuovo catalogo di elevatori a forche e dei relativi accessori. L'utilizzo dei migliori materiali, i sistemi di produzione tecnologicamente avanzati, la cura con cui sono assemblati i vari componenti e l'attenzione con cui viene seguito ogni passaggio della lavorazione, dall'assemblaggio al collaudo finale, garantiscono prodotti di elevata qualità, efficienti e resistenti all'usura. Tutto nel segno della ricerca e dell'innovazione, che da sempre sono presenti nel DNA di CM, e che anche nel futuro caratterizzeranno la sua produzione.

*CM takes great pleasure in presenting the new catalogue of forklifts and associated accessories. The use of the finest materials and most technologically advanced production systems, the close care taken in assembling the various components and the attention trained on every step in the manufacturing process, from assembly to final testing, ensure products of outstanding quality, efficiency and resistance to wear. All under the banner of research and innovation which have always featured in CM's DNA and will continue as a characteristic in CM production.*

<b>DUPLEX</b> ELEVATORI IDRAULICI <i>Hydraulic Forklifts</i>	<b>TRIPLEX</b> ELEVATORI IDRAULICI <i>Hydraulic Forklifts</i>	<b>QUADRUPLEX</b> ELEVATORI IDRAULICI <i>Hydraulic Forklifts</i>
<b>CM 5DLS</b> 4	<b>CM 9TCL</b> 11	<b>CM 16QHAL</b> 17
<b>CM 9DCL</b> 5	<b>CM 16TC</b> 12	<b>CM 20QH</b> 18
<b>CM 16DC</b> 6	<b>CM 16THAL</b> 13	<b>ACCESSORI</b> 20 <i>Accessories</i>
<b>CM 16DH</b> 7	<b>CM 16TBCH</b> 14	21
<b>CM 16DBCH</b> 8	<b>CM 20TBCH</b> 15	<b>DATI TECNICI</b> 22 <i>Technical data</i>
<b>CM 20DBCH</b> 9	<b>CM 25TBCH</b> 16	23
<b>CM 25DBCH</b> 10		



## ELEVATORI IDRAULICI DUPLEX

*Duplex hydraulic forklifts*

### CM 5DLS



**Elevatore idraulico per trattori di bassa potenza.  
Leggero ed economico.**

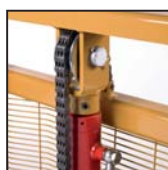
- Cuscinetti radiali a rulli cilindrici
- Catena di sollevamento "Fleyer"
- Profili in acciaio "U" piegato
- Cilindro di sollevamento a doppio effetto
- Attacco a 3 punti cat. 1
- Forche pieghevoli
- Tubi di collegamento al trattore

***Hydraulic forklift suitable to small power tractors.  
Light and cheap.***

- *Cylindrical roller bearings*
- *"Fleyer" lifting chain*
- *"U" shaped bent steel profiles*
- *Double effect lifting cylinder*
- *Cat.1 three point linkage*
- *Pliable forks*
- *Connecting hoses to the tractor*



**Carrello con cuscinetti radiali a rulli cilindrici**  
*Truck with radial bearings*



**Catena di sollevamento tipo "Fleyer"**  
*"Fleyer" type lifting chain*



**Profili in acciaio piegato**  
*Bent steel profiles*

CM 5DLS				
MODELLO <i>Model</i>	PORTATA <i>Load capacity</i>	ALTEZZA SOLLEVAMENTO <i>Lifting height</i>	INGOMBRO <i>Overall dimensions</i>	PESO <i>Weight</i>
	Kg	mm	mm	Kg
<b>5 DLS 1600</b>	500	1600	1400	124
<b>5 DLS 2000</b>	500	2000	1600	140
<b>5 DLS 2500</b>	500	2500	1850	162



## ELEVATORI IDRAULICI DUPLEX

*Duplex hydraulic forklifts*

### CM 9DCL



#### Elevatore idraulico per piccoli trattori. Leggero e professionale.

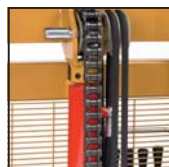
- Cuscinetti radiali a rulli cilindrici
- Catena di sollevamento standard
- Profili in acciaio ad "U" laminati a caldo
- Cilindro di sollevamento a doppio effetto
- Attacco a 3 punti cat. 1
- Distributore idraulico a 4 leve
- Traslatore laterale a scorrimento su boccole autolubrificanti
- Forche pieghevoli e regolabili
- Cilindro di brandeggio con snodo regolabile
- Tubi di collegamento al trattore

#### *Hydraulic forklift suitable to small power tractors. Light and professional.*

- *Cylindrical roller bearings*
- *Standard lifting chain*
- *"U" shaped hot rolled steel profiles*
- *Double effect lifting cylinder*
- *Cat.1 three point linkage*
- *Distributor with 4 levers*
- *Side shift sliding on self lubricating bushes*
- *Adjustable and pliable forks*
- *Tilting cylinder with adjustable junction*
- *Connecting hoses to the tractor*



**Cuscinetti radiali a rulli cilindrici**  
*Straight roller radial bearings*



**Catena di sollevamento standard**  
*Standard lifting chain*



**Distributore 4 leve**  
*Distributor with 4 levers*



**Forche pieghevoli e regolabili**  
*Adjustable and pliable forks*



**Traslatore laterale**  
*Side shift*



**Profili in acciaio laminati a caldo**  
*Hot-rolled steel profiles*

CM 9DCL				
MODELLO <i>Model</i>	PORTATA <i>Load capacity</i>	ALTEZZA SOLLEVAMENTO <i>Lifting height</i>	INGOMBRO <i>Overall dimensions</i>	PESO <i>Weight</i>
	Kg	mm	mm	Kg
<b>9 DCL 1660</b>	900	1660	1430	230
<b>9 DCL 2000</b>	900	2000	1600	240
<b>9 DCL 2200</b>	900	2200	1700	250
<b>9 DCL 2500</b>	900	2500	1850	270
<b>9 DCL 3000</b>	900	3000	2100	300





## ELEVATORI IDRAULICI DUPLEX

*Duplex hydraulic forklifts*

### CM 16DC



**Elevatore idraulico duplex per trattori di media potenza.  
Il più leggero ed economico della sua gamma.**

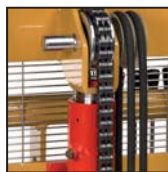
- Cuscinetti radiali a rulli cilindrici
- Catena di sollevamento "Fleyer"
- Profili in acciaio ad "U" laminato a caldo
- Cilindro di sollevamento a doppio effetto
- Attacco a 3 punti cat. 2
- Distributore idraulico a 4 leve
- Traslatore laterale a scorrimento su boccole autolubrificanti
- Forche pieghevoli e regolabili
- Cilindro di brandeggio con snodo regolabile
- Tubi di collegamento al trattore

***Duplex hydraulic forklift suitable to medium power tractors.  
The lighter and cheaper of its range.***

- Cylindrical roller bearings
- "Fleyer" lifting chain
- "U" shaped hot rolled steel profiles
- Double effect lifting cylinder
- Cat.2 three point linkage
- Distributor with 4 levers
- Side shift sliding on self lubricating bushes
- Adjustable and pliable forks
- Tilting cylinder with adjustable junction
- Connecting hoses to the tractor



**Cuscinetti radiali a rulli cilindrici**  
*Straight roller radial bearings*



**Catena di sollevamento tipo "Fleyer"**  
*"Fleyer" type lifting chain*



**Distributore 4 leve**  
*Distributor with 4 levers*



**Forche pieghevoli e regolabili**  
*Adjustable and pliable forks*



**Traslatore laterale**  
*Side shift*



**Profili in acciaio laminati a caldo**  
*Hot-rolled steel profiles*

CM 16DC				
MODELLO <i>Model</i>	PORTATA <i>Load capacity</i>	ALTEZZA SOLLEVAMENTO <i>Lifting height</i>	INGOMBRO <i>Overall dimensions</i>	PESO <i>Weight</i>
	Kg	mm	mm	Kg
<b>16 DC 1600</b>	1600	1600	1580	328
<b>16 DC 2000</b>	1600	2000	1780	344
<b>16 DC 2500</b>	1600	2500	2050	370
<b>16 DC 3000</b>	1600	3000	2300	384
<b>16 DC 3200</b>	1600	3200	2400	392
<b>16 DC 3600</b>	1600	3600	2600	410
<b>16 DC 4000</b>	1600	4000	2800	430



## ELEVATORI IDRAULICI DUPLEX

*Duplex hydraulic forklifts*

# CM 16DH



**Elevatore duplex per trattori di media potenza.  
Robusto, indicato anche per lavori gravosi.**

- Cuscinetti radiali a rulli cilindrici
- Due catene di sollevamento standard
- Profili in acciaio ad "U" ed "H" laminati a caldo
- Cilindro di sollevamento a doppio effetto
- Attacco a 3 punti cat. 2
- Distributore idraulico a 4 leve
- Traslatore laterale a scorrimento su boccole autolubrificanti
- Forche pieghevoli e regolabili
- Cilindro di brandeggio con snodo regolabile
- Tubi di collegamento al trattore

***Duplex hydraulic forklift suitable to medium power tractors.  
Sturdy, also suitable for heavy work.***

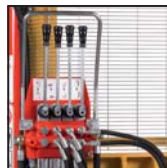
- *Cylindrical roller bearings*
- *Two standard lifting chains*
- *"U" and "H" shaped hot rolled steel profiles*
- *Double effect lifting cylinder*
- *Cat.2 three point linkage*
- *Distributor with 4 levers*
- *Side shift sliding on self lubricating bushes*
- *Adjustable and pliable forks*
- *Tilting cylinder with adjustable junction*
- *Connecting hoses to the tractor*



**Cuscinetti radiali a rulli cilindrici**  
*Straight roller radial bearings*



**Catene di sollevamento standard**  
*Standard lifting chains*



**Distributore 4 leve**  
*Distributor with 4 levers*



**Forche pieghevoli e regolabili**  
*Adjustable and pliable forks*



**Traslatore laterale**  
*Side shift*



**Profili in acciaio laminati a caldo**  
*Hot-rolled steel profiles*

CM 16DH				
MODELLO <i>Model</i>	PORTATA <i>Load capacity</i>	ALTEZZA SOLLEVAMENTO <i>Lifting height</i>	INGOMBRO <i>Overall dimensions</i>	PESO <i>Weight</i>
	Kg	mm	mm	Kg
<b>16 DH 2500</b>	1600	2500	1950	380
<b>16 DH 3200</b>	1600	3200	2300	440
<b>16 DH 3600</b>	1600	3600	2500	470
<b>16 DH 4000</b>	1600	4000	2700	500





## ELEVATORI IDRAULICI DUPLEX

*Duplex hydraulic forklifts*

# CM 16DBCH



**Elevatore per trattori di media potenza.  
Robusto e bilanciato. Offre all'operatore la massima visibilità.**

- Cuscinetti radiali a rulli cilindrici
- Due catene di sollevamento standard
- Profili in acciaio ad "H" laminati a caldo
- Due cilindri laterali di sollevamento a doppio effetto
- Attacco a 3 punti cat. 2
- Distributore idraulico a 4 leve
- Traslatore laterale a scorrimento su boccole autolubrificanti
- Forche pieghevoli e regolabili
- Cilindro di brandeggio con snodo regolabile
- Tubi di collegamento al trattore

***Hydraulic forklift suitable to medium power tractors.  
Sturdy and balanced. Provide the operator with great visibility.***

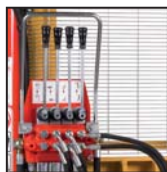
- *Cylindrical roller bearings*
- *Two standard lifting chains*
- *"H" shaped hot rolled steel profiles*
- *Two lateral double effect lifting cylinders*
- *Cat.2 three point linkage*
- *Distributor with 4 levers*
- *Side shift sliding on self lubricating bushes*
- *Adjustable and pliable forks*
- *Tilting cylinder with adjustable junction*
- *Connecting hoses to the tractor*



**Cuscinetti radiali a rulli cilindrici**  
*Straight roller radial bearings*



**Catene di sollevamento standard**  
*Standard lifting chains*



**Distributore 4 leve**  
*Distributor with 4 levers*



**Forche pieghevoli e regolabili**  
*Adjustable and pliable forks*



**Traslatore laterale**  
*Side shift*



**Ottima visibilità**  
*Great visibility*



**Profili in acciaio laminati a caldo**  
*Hot-rolled steel profiles*

CM 16DBCH				
MODELLO <i>Model</i>	PORTATA <i>Load capacity</i>	ALTEZZA SOLLEVAMENTO <i>Lifting height</i>	INGOMBRO <i>Overall dimensions</i>	PESO <i>Weight</i>
	Kg	mm	mm	Kg
<b>16 DBCH 2200</b>	1600	2200	1800	400
<b>16 DBCH 2800</b>	1600	2800	2100	440
<b>16 DBCH 3200</b>	1600	3200	2300	475
<b>16 DBCH 3600</b>	1600	3600	2500	500
<b>16 DBCH 4000</b>	1600	4000	2700	500





## ELEVATORI IDRAULICI DUPLEX

*Duplex hydraulic forklifts*

# CM 20DBCH



**Elevatore idraulico duplex per trattori di media ed elevata potenza. Robusto e bilanciato. Offre all'operatore la massima visibilità.**

- Cuscinetti radiali a rulli cilindrici
- Due catene di sollevamento "Fleyer"
- Profili in acciaio ad "H" laminati a caldo
- Due cilindri laterali di sollevamento a doppio effetto
- Attacco a tre punti cat. 2
- Distributore idraulico a 4 leve
- Traslatore laterale tipo FEM a scorrimento su pattini in bronzo
- Forche industriali tipo FEM
- Cilindro di brandeggio con snodo regolabile
- Tubi di collegamento al trattore

***Duplex hydraulic forklift suitable to medium and high power tractors. Sturdy and balanced. Provide the operator with great visibility.***

- *Cylindrical roller bearings*
- *Two "Fleyer" lifting chains*
- *"H" shaped hot rolled steel profiles*
- *Two lateral double effect lifting cylinders*
- *Cat.2 three point linkage*
- *Distributor with 4 levers*
- *FEM side shift sliding on bronze pads*
- *FEM forks*
- *Tilting cylinder with adjustable junction*
- *Connecting hoses to the tractor*



**Cuscinetti radiali a rulli cilindrici**  
*Straight roller radial bearings*



**Catene di sollevamento tipo "Fleyer"**  
*"Fleyer" type lifting chains*



**Distributore 4 leve**  
*Distributor with 4 levers*



**Forche FEM**  
*FEM forks*



**Traslatore laterale FEM**  
*FEM side shift*



**Ottima visibilità**  
*Great visibility*



**Profili in acciaio laminati a caldo**  
*Hot-rolled steel profiles*

CM 20DBCH				
MODELLO <i>Model</i>	PORTATA <i>Load capacity</i>	ALTEZZA SOLLEVAMENTO <i>Lifting height</i>	INGOMBRO <i>Overall dimensions</i>	PESO <i>Weight</i>
	Kg	mm	mm	Kg
<b>20 DBCH 3200</b>	2000	3200	2400	690
<b>20 DBCH 3600</b>	2000	3600	2600	730
<b>20 DBCH 4000</b>	2000	4000	2800	770



## ELEVATORI IDRAULICI DUPLEX

*Duplex hydraulic forklifts*

# CM 25DBCH



**Elevatore idraulico grande portata per trattori di media ed elevata potenza. Robusto e bilanciato. Offre all'operatore massima visibilità.**

- Cuscinetti radiali a rulli cilindrici
- Due catene di sollevamento "Fleyer"
- Profili in acciaio ad "H" laminati a caldo
- Due cilindri laterali di sollevamento a doppio effetto
- Attacco a tre punti cat. 2/3
- Distributore idraulico a 4 leve
- Traslatore laterale tipo FEM a scorrimento su pattini in bronzo
- Forche industriali tipo FEM
- Cilindro di brandeggio con snodo regolabile
- Tubi di collegamento al trattore

***High capacity hydraulic forklift suitable to medium and high power tractors. Sturdy and balanced. Provide the operator with great visibility.***

- Cylindrical roller bearings
- Two "Fleyer" lifting chains
- "H" shaped hot rolled steel profiles
- Two lateral double effect lifting cylinders
- Cat.2/3 three point linkage
- Distributor with 4 levers
- FEM side shift sliding on bronze pads
- FEM forks
- Tilting cylinder with adjustable junction
- Connecting hoses to the tractor



**Cuscinetti radiali a rulli cilindrici**  
*Straight roller radial bearings*



**Catene di sollevamento tipo "Fleyer"**  
*"Fleyer" type lifting chains*



**Distributore 4 leve**  
*Distributor with 4 levers*



**Forche FEM**  
*FEM forks*



**Traslatore laterale FEM**  
*FEM side shift*



**Ottima visibilità**  
*Great visibility*



**Profili in acciaio laminati a caldo**  
*Hot-rolled steel profiles*

### CM 25DBCH

MODELLO <i>Model</i>	PORTATA <i>Load capacity</i> Kg	ALTEZZA SOLLEVAMENTO <i>Lifting height</i> mm	INGOMBRO <i>Overall dimensions</i> mm	PESO <i>Weight</i> Kg
<b>25 DBCH 3200</b>	2500	3200	2400	730
<b>25 DBCH 3600</b>	2500	3600	2600	775
<b>25 DBCH 4000</b>	2500	4000	2800	815



## ELEVATORI IDRAULICI TRIPLEX

*Triplex hydraulic forklifts*

### CM 9TCL



**Elevatore idraulico triplex per trattori di piccola e media potenza.**

**Leggero, con la possibilità di ottenere la massima altezza con il minimo ingombro.**

- Cuscinetti radiali a rulli cilindrici
- Catena di sollevamento standard
- Profili in acciaio ad "U" laminati a caldo
- Cilindro di sollevamento a doppio sfilo
- Attacco a tre punti cat.1
- Distributore idraulico a 4 leve
- Traslatore laterale a scorrimento su boccole autolubrificanti
- Forche pieghevoli e regolabili
- Cilindro di brandeggio con snodo regolabile
- Tubi di collegamento al trattore

***Triplex hydraulic forklift suitable to small and medium power tractors. Light, it allows to reach great heights in the minimum space.***

- *Cylindrical roller bearings*
- *Standard lifting chain*
- *"U" shaped hot rolled steel profiles*
- *Double extension lifting cylinder*
- *Cat.1 three point linkage*
- *Distributor with 4 levers*
- *Side shift sliding on self lubricating bushes*
- *Adjustable and pliable forks*
- *Tilting cylinder with adjustable junction*
- *Connecting hoses to the tractor*



**Cuscinetti radiali a rulli cilindrici**  
*Straight roller radial bearings*



**Catena di sollevamento standard**  
*Standard lifting chain*



**Distributore 4 leve**  
*Distributor with 4 levers*



**Forche pieghevoli e regolabili**  
*Adjustable and pliable forks*



**Traslatore laterale**  
*Side shift*



**Profili in acciaio laminati a caldo**  
*Hot-rolled steel profiles*

CM 9TCL				
MODELLO <i>Model</i>	PORTATA <i>Load capacity</i>	ALTEZZA SOLLEVAMENTO <i>Lifting height</i>	INGOMBRO <i>Overall dimensions</i>	PESO <i>Weight</i>
	Kg	mm	mm	Kg
<b>9 TCL 2500</b>	900	2500	1430	280
<b>9 TCL 3000</b>	900	3000	1600	310
<b>9 TCL 3500</b>	900	3500	1770	340





## ELEVATORI IDRAULICI TRIPLEX

*Triplex hydraulic forklifts*

# CM 16TC



**Elevatore idraulico per trattore di media potenza.  
Leggero può ottenere la massima altezza con il minimo ingombro.**

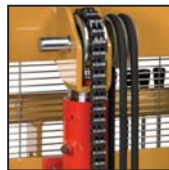
- Cuscinetti radiali a rulli cilindrici
- Catena di sollevamento "Fleyer"
- Profili in acciaio ad "U" laminati a caldo
- Cilindro di sollevamento a doppio sfilo
- Attacco a tre punti cat. 2
- Distributore idraulico a 4 leve
- Traslatore laterale a scorrimento su boccole autolubrificanti
- Forche pieghevoli e regolabili
- Cilindro di brandeggio con snodo regolabile
- Tubi di collegamento al trattore

*Hydraulic forklift suitable to medium power tractor.  
Light, it allows to reach great heights  
in the minimum space.*

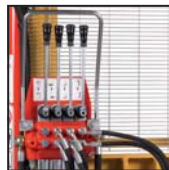
- Cylindrical roller bearings
- "Fleyer" lifting chain
- "U" shaped hot rolled steel profiles
- Double extension lifting cylinder
- Cat.2 three point linkage
- Distributor with 4 levers
- Side shift sliding on self lubricating bushes
- Adjustable and pliable forks
- Tilting cylinder with adjustable junction
- Connecting hoses to the tractor



**Cuscinetti radiali a rulli cilindrici**  
*Straight roller radial bearings*



**Catena di sollevamento tipo "Fleyer"**  
*"Fleyer" type lifting chain*



**Distributore 4 leve**  
*Distributor with 4 levers*



**Forche pieghevoli e regolabili**  
*Adjustable and pliable forks*



**Traslatore laterale**  
*Side shift*



**Profili in acciaio laminati a caldo**  
*Hot-rolled steel profiles*

CM 16TC				
MODELLO <i>Model</i>	PORTATA <i>Load capacity</i>	ALTEZZA SOLLEVAMENTO <i>Lifting height</i>	INGOMBRO <i>Overall dimensions</i>	PESO <i>Weight</i>
	Kg	mm	mm	Kg
<b>16 TC 2500</b>	1600	2500	1480	350
<b>16 TC 3000</b>	1600	3000	1730	395
<b>16 TC 3200</b>	1600	3200	1790	410
<b>16 TC 3600</b>	1600	3600	1930	450





## ELEVATORI IDRAULICI TRIPLEX

*Tripix hydraulic forklifts*

# CM 16THAL



**Elevatore idraulico per trattori di media potenza.**

**Dotato di alzata libera che consente di sollevare il carico senza variare l'ingombro.**

- Cuscinetti radiali a rulli cilindrici
- Due catene di sollevamento "Fleyer"
- Profili in acciaio ad "U" ed "H" laminati a caldo
- Cilindro di sollevamento a doppio sfilo
- Attacco a tre punti cat. 2
- Alzata libera 200 mm
- Distributore idraulico a 4 leve
- Traslatore laterale a scorrimento su boccole autolubrificanti
- Forche pieghevoli e regolabili
- Cilindro di brandeggio con snodo regolabile
- Tubi di collegamento al trattore

***Hydraulic forklift suitable to medium power tractors.  
Equipped with free lifting for raising the load without  
changing overall dimentions.***

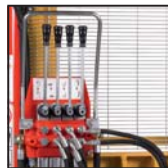
- *Cylindrical roller bearings*
- *Two "Fleyer" lifting chains*
- *"U" and "H" shaped hot rolled steel profiles*
- *Double extension lifting cylinder*
- *Cat.2 three point linkage*
- *Free lifting 200 mm*
- *Distributor with 4 levers*
- *Side shift sliding on self lubricating bushes*
- *Adjustable and pliable forks*
- *Tilting cylinder with adjustable junction*
- *Connecting hoses to the tractor*



**Cuscinetti radiali a rulli cilindrici**  
*Straight roller radial bearings*



**Catene di sollevamento tipo "Fleyer"**  
*"Fleyer" type lifting chains*



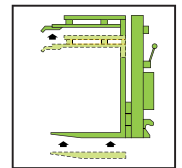
**Distributore 4 leve**  
*Distributor with 4 levers*



**Forche pieghevoli e regolabili**  
*Adjustable and pliable forks*



**Traslatore laterale**  
*Side shift*



**Alzata libera**  
*Free lifting*



**Profili in acciaio laminati a caldo**  
*Hot-rolled steel profiles*

CM 16THAL				
MODELLO <i>Model</i>	PORTATA <i>Load capacity</i>	ALTEZZA SOLLEVAMENTO <i>Lifting height</i>	INGOMBRO <i>Overall dimensions</i>	PESO <i>Weight</i>
	Kg	mm	mm	Kg
<b>16 THAL 2500</b>	1600	2500	1480	390
<b>16 THAL 3000</b>	1600	3000	1650	445
<b>16 THAL 3200</b>	1600	3200	1730	465
<b>16 THAL 3600</b>	1600	3600	1850	510



## ELEVATORI IDRAULICI TRIPLEX

*Tripix hydraulic forklifts*

# CM 16TBCH



### Elevatore per trattore di media potenza. Dotato di eccezionale visibilità.

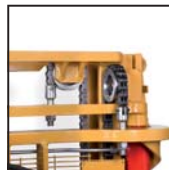
- Cuscinetti radiali a rulli cilindrici
- Quattro catene di sollevamento "Fleyer"
- Profili in acciaio ad "U" ed "H" laminati a caldo
- Due cilindri laterali di sollevamento a doppio effetto
- Attacco a tre punti cat. 2
- Distributore idraulico a 4 leve
- Traslatore laterale a scorrimento su boccole autolubrificanti
- Forche pieghevoli e regolabili
- Cilindro di brandeggio con snodo regolabile
- Tubi di collegamento al trattore

### *Hydraulic forklift suitable to medium power tractor. Provide the operator with great visibility.*

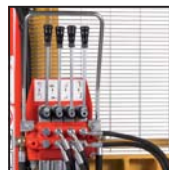
- *Cylindrical roller bearings*
- *Four "Fleyer" lifting chains*
- *"U" and "H" shaped hot rolled steel profiles*
- *Two lateral double effect lifting cylinders*
- *Cat.2 three point linkage*
- *Distributor with 4 levers*
- *Side shift sliding on self lubricating bushes*
- *Adjustable and pliable forks*
- *Tilting cylinder with adjustable junction*
- *Connecting hoses to the tractor*



**Cuscinetti radiali a rulli cilindrici**  
*Straight roller radial bearings*



**Catene di sollevamento tipo "Fleyer"**  
*"Fleyer" type lifting chains*



**Distributore 4 leve**  
*Distributor with 4 levers*



**Forche pieghevoli e regolabili**  
*Adjustable and pliable forks*



**Traslatore laterale**  
*Side shift*



**Profili in acciaio laminati a caldo**  
*Hot-rolled steel profiles*

### CM 16TBCH

MODELLO <i>Model</i>	PORTATA <i>Load capacity</i>	ALTEZZA SOLLEVAMENTO <i>Lifting height</i>	INGOMBRO <i>Overall dimensions</i>	PESO <i>Weight</i>
	Kg	mm	mm	Kg
<b>16 TBCH 2500</b>	1600	2500	1560	438
<b>16 TBCH 3000</b>	1600	3000	1730	470
<b>16 TBCH 3200</b>	1600	3200	1790	480
<b>16 TBCH 3600</b>	1600	3600	1930	520
<b>16 TBCH 4000</b>	1600	4000	2130	550
<b>16 TBCH 4500</b>	1600	4500	2300	600
<b>16 TBCH 5200</b>	1600	5200	2530	680



## ELEVATORI IDRAULICI TRIPLEX

*Triplex hydraulic forklifts*

# CM 20TBCH



**Elevatore triplex per trattore di media ed elevata potenza. Robusto e bilanciato. Dotato di eccezionale visibilità.**

- Cuscinetti radiali a rulli cilindrici
- Quattro catene di sollevamento "Fleyer"
- Profili in acciaio ad "H" laminati a caldo
- Due cilindri laterali di sollevamento a doppio
- Attacco a tre punti cat. 2
- Distributore idraulico a 4 leve
- Traslatore laterale tipo FEM a scorrimento su pattini in bronzo
- Forche industriali tipo FEM
- Cilindro di brandeggio con snodo regolabile
- Tubi di collegamento al trattore

*Triplex hydraulic forklift suitable to medium and high power tractor. Sturdy and balanced. Provide the operator with great visibility.*

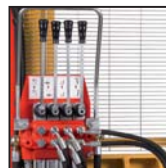
- Cylindrical roller bearings
- Four "Fleyer" lifting chains
- "H" shaped hot rolled steel profiles
- Two lateral double effect lifting cylinders
- Cat.2 three point linkage
- Distributor with 4 levers
- FEM side shift sliding on bronze pads
- FEM forks
- Tilting cylinder with adjustable junction
- Connecting hoses to the tractor



**Cuscinetti radiali a rulli cilindrici**  
*Straight roller radial bearings*



**Catene di sollevamento tipo "Fleyer"**  
*"Fleyer" type lifting chains*



**Distributore 4 leve**  
*Distributor with 4 levers*



**Forche FEM**  
*FEM forks*



**Traslatore laterale FEM**  
*FEM side shift*



**Pattini traslatore laterale FEM**  
*FEM side shift pads*



**Profili in acciaio laminati a caldo**  
*Hot-rolled steel profiles*

### CM 20TBCH

MODELLO <i>Model</i>	PORTATA <i>Load capacity</i>	ALTEZZA SOLLEVAMENTO <i>Lifting height</i>	INGOMBRO <i>Overall dimensions</i>	PESO <i>Weight</i>
	Kg	mm	mm	Kg
<b>20 TBCH 2700</b>	2000	2700	1700	670
<b>20 TBCH 3200</b>	2000	3200	1850	715
<b>20 TBCH 3600</b>	2000	3600	2000	750
<b>20 TBCH 4000</b>	2000	4000	2150	790
<b>20 TBCH 4500</b>	2000	4500	2300	840
<b>20 TBCH 5200</b>	2000	5200	2550	930
<b>20 TBCH 6000</b>	2000	6000	2800	1130





## ELEVATORI IDRAULICI TRIPLEX

*Triplex hydraulic forklifts*

# CM 25TBCH



**Elevatore triplex grande portata per trattore di elevata potenza. Robusto e bilanciato. Dotato di eccezionale visibilità.**

- Cuscinetti radiali a rulli cilindrici
- Quattro catene di sollevamento "Fleyer"
- Profili in acciaio ad "H" laminati a caldo
- Due cilindri laterali di sollevamento a doppio effetto
- Attacco a tre punti cat. 2/3
- Distributore idraulico a 4 leve
- Traslatore laterale tipo FEM a scorrimento su pattini in bronzo
- Forche industriali tipo FEM
- Cilindro di brandeggio con snodo regolabile
- Tubi di collegamento al trattore

***Triplex, high capacity, hydraulic forklift suitable to high power tractor. Sturdy and balanced. Provide the operator with great visibility.***

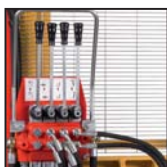
- *Cylindrical roller bearings*
- *Four "Fleyer" lifting chains*
- *"H" shaped hot rolled steel profiles*
- *Two lateral double effect lifting cylinders*
- *Cat.2/3 three point linkage*
- *Distributor with 4 levers*
- *FEM side shift sliding on bronze pads*
- *FEM forks*
- *Tilting cylinder with adjustable junction*
- *Connecting hoses to the tractor*



**Cuscinetti radiali a rulli cilindrici**  
*Straight roller radial bearings*



**Catene di sollevamento tipo "Fleyer"**  
*"Fleyer" type lifting chains*



**Distributore 4 leve**  
*Distributor with 4 levers*



**Forche FEM**  
*FEM forks*



**Traslatore laterale FEM**  
*FEM side shift*



**Pattini traslatore laterale FEM**  
*FEM side shift pads*



**Profili in acciaio laminati a caldo**  
*Hot-rolled steel profiles*

### CM 25TBCH

MODELLO <i>Model</i>	PORTATA <i>Load capacity</i>	ALTEZZA SOLLEVAMENTO <i>Lifting height</i>	INGOMBRO <i>Overall dimensions</i>	PESO <i>Weight</i>
	Kg	mm	mm	Kg
<b>25 TBCH 2700</b>	2500	2700	1700	715
<b>25 TBCH 3200</b>	2500	3200	1850	760
<b>25 TBCH 3600</b>	2500	3600	2000	795
<b>25 TBCH 4000</b>	2500	4000	2150	840
<b>25 TBCH 4500</b>	2500	4500	2300	890
<b>25 TBCH 5200</b>	2500	5200	2550	985
<b>25 TBCH 6000</b>	2500	6000	2800	1185





## ELEVATORI IDRAULICI QUADRUPLEX

*Quadruplex hydraulic forklifts*

# CM 16QHAL



QUADRUPLEX

**Elevatore quadruplex per trattori di media potenza. Alzata libera, consente di sollevare il carico senza variane l'ingombro.**

- Cuscinetti radiali a rulli cilindrici
- Quattro catene di sollevamento "Fleyer"
- Profili in acciaio ad "U" ed "H" laminati a caldo
- Due cilindri laterali di sollevamento a doppio sfilo
- Attacco a tre punti cat. 2
- Alzata libera 200 mm
- Distributore idraulico a 4 leve
- Traslatore laterale a scorrimento su boccole autolubrificanti
- Forche pieghevoli e regolabili
- Cilindro di brandeggio con snodo regolabile
- Tubi di collegamento al trattore

***Quadruplex hydraulic forklift suitable to medium power tractors. Equipped with free lifting for raising the load without changing overall dimensions.***

- *Cylindrical roller bearings*
- *Four "Fleyer" lifting chains*
- *"U" and "H" shaped hot rolled steel profiles*
- *Two lateral double extension lifting cylinders*
- *Cat.2 three point linkage*
- *Free lifting 200 mm*
- *Distributor with 4 levers*
- *Side shift sliding on self lubricating bushes*
- *Adjustable and pliable forks*
- *Tilting cylinder with adjustable junction*
- *Connecting hoses to the tractor*



**Cuscinetti radiali a rulli cilindrici**  
*Straight roller radial bearings*



**Catene di sollevamento tipo "Fleyer"**  
*"Fleyer" type lifting chains*



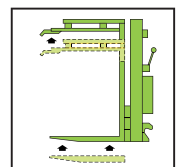
**Distributore 4 leve**  
*Distributor with 4 levers*



**Forche pieghevoli e regolabili**  
*Adjustable and pliable forks*



**Traslatore laterale**  
*Side shift*



**Alzata libera**  
*Free lifting*



**Profili in acciaio laminati a caldo**  
*Hot-rolled steel profiles*

CM 16QHAL				
MODELLO <i>Model</i>	PORTATA <i>Load capacity</i>	ALTEZZA SOLLEVAMENTO <i>Lifting height</i>	INGOMBRO <i>Overall dimensions</i>	PESO <i>Weight</i>
	Kg	mm	mm	Kg
<b>16 QHAL 2500</b>	1600	2500	1280	470
<b>16 QHAL 3300</b>	1600	3300	1480	520
<b>16 QHAL 4000</b>	1600	4000	1650	580



## ELEVATORI IDRAULICI QUADRUPLEX

*Quadruplex hydraulic forklifts*

### CM 20QH



QUADRUPLEX

**Elevatore idraulico per trattori di media e elevata potenza.  
Minimo ingombro che consente applicazione su sollevatore anteriore.**

- Cuscinetti radiali a rulli cilindrici
- Quattro catene di sollevamento "Fleyer"
- Profili in acciaio ad "H" laminati a caldo
- Due cilindri laterali di sollevamento a doppio effetto
- Attacco a 3 punti cat. 2/3
- Distributore idraulico a 4 leve
- Traslatore laterale tipo FEM a scorrimento su pattini in bronzo
- Tubi con avvolgitore
- Forche industriali tipo FEM
- Cilindro di brandeggio con snodo regolabile
- Tubi di collegamento al trattore

**Hydraulic forklift suitable to medium and high power tractors. Minimum overall dimensions.**

- Cylindrical roller bearings
- Four "Fleyer" lifting chains
- "H" shaped hot rolled steel profiles
- Two lateral double effect lifting cylinders
- Cat.2/3 three point linkage
- Distributor with 4 levers
- FEM side shift sliding on bronze pads
- Connecting hoses with winder
- FEM forks
- Tilting cylinder with adjustable junction
- Connecting hoses to the tractor



**Cuscinetti radiali a rulli cilindrici**  
*Straight roller radial bearings*



**Catene di sollevamento tipo "Fleyer"**  
*"Fleyer" type lifting chains*



**Distributore 4 leve**  
*Distributor with 4 levers*



**Forche FEM**  
*FEM forks*



**Traslatore laterale FEM**  
*FEM side shift*



**Pattini traslatore laterale FEM**  
*FEM side shift pads*



**Profili in acciaio laminati a caldo**  
*Hot-rolled steel profiles*

CM 20QH				
MODELLO <i>Model</i>	PORTATA <i>Load capacity</i>	ALTEZZA SOLLEVAMENTO <i>Lifting height</i>	INGOMBRO <i>Overall dimensions</i>	PESO <i>Weight</i>
	Kg	mm	mm	Kg
<b>20 QH 2700</b>	2000	2700	1450	700
<b>20 QH 3200</b>	2000	3200	1550	750
<b>20 QH 3600</b>	2000	3600	1650	780
<b>20 QH 4000</b>	2000	4000	1750	820
<b>20 QH 4500</b>	2000	4500	1875	870
<b>20 QH 5200</b>	2000	5200	2050	960
<b>20 QH 6000</b>	2000	6000	2250	1160



**ACCESSORI** / *Accessories*





## ACCESSORI

Accessories

### STRINGICASSE / Load clamp



**Stringicasse idraulico con cappello**

*Hydraulic load clamp with case holder*



**Stringicasse idraulico con fermacassoni**

*Hydraulic load clamp with bin holder*



**Stringicasse idraulico con due cilindri a scomparsa**

*Hydraulic load clamp with two hidden cylinders*



**Stringicasse idraulico con extraelevazione**

*Hydraulic load clamp with extralifting*

### FORCHE / Forks



**Forche in acciaio pieghevoli**

*Pliable steel forks*



**Forche FEM con piastre**

*FEM forks with plates*



**Forche FEM pieghevoli**

*Pliable FEM forks*



**Forche per rotoballe**

*Round bale forks*





## ACCESSORI *Accessories*

### COMANDI / *Controls*



**Selettore elettro-idraulico**  
*Electro-hydraulic selector*



**Distributore elettro-idraulico**  
*Electro-hydraulic distributor*



**Distributore elettro-idraulico  
proporzionale**  
*Proportional electro-hydraulic distributor*



**Comando a distanza**  
*Remote control*

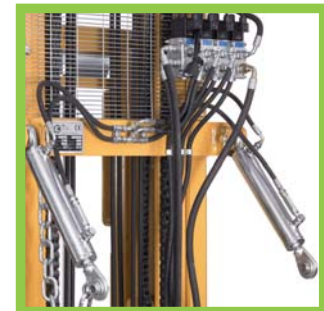
### ALTRI ACCESSORI / *Other accessories*



**Piede idraulico**  
*Hydraulic stand*



**Centralina con pompa, moltiplicatore,  
serbatoio e tubazioni**  
*Control unit with pump, multiplier, tank and piping*



**Kit doppio brandeggio**  
*Double tilting kit*



**Predisposizione idraulica**  
*Hydraulic set up*



**Predisposizione idraulica  
con avvolgitubo**  
*Hydraulic set up with winder*



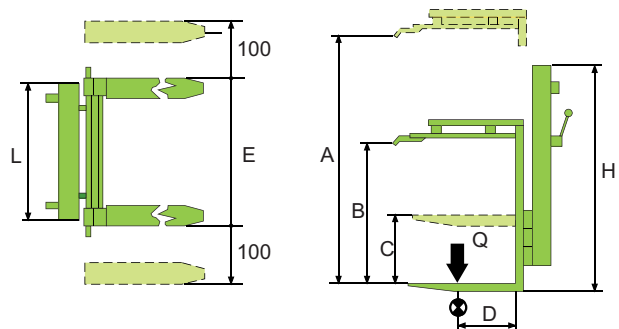
## DATI TECNICI

Technical data

DUPLEX									
MODELLO Model	C mm	H mm	P Kg	B mm	A mm	L mm	E mm	D mm	Q Kg
5 DLS 1600	1600	1400	124	-	-	600	550	400	500
5 DLS 2000	2000	1600	140	-	-	600	550	400	500
5 DLS 2500	2500	1850	162	-	-	600	550	400	500
9 DCL 1660	1660	1430	230	950	1800	650	500+620	400	900
9 DCL 2000	2000	1600	240	950	1800	650	500+620	400	900
9 DCL 2200	2200	1700	250	950	1800	650	500+620	400	900
9 DCL 2500	2500	1850	270	950	1800	650	500+620	400	900
9 DCL 3000	3000	2100	300	950	1800	650	500+620	400	900
16 DC 1600	1600	1580	328	1100	1950	700	490+720	500	1600
16 DC 2000	2000	1780	344	1350	2450	700	490+720	500	1600
16 DC 2500	2500	2050	370	1350	2450	700	490+720	500	1600
16 DC 3000	3000	2300	384	1350	2450	700	490+720	500	1600
16 DC 3200	3200	2400	392	1350	2450	700	490+720	500	1600
16 DC 3600	3600	2600	410	1350	2450	700	490+720	500	1600
16 DC 4000	4000	2800	430	1350	2450	700	490+720	500	1600
16 DH 2500	2500	1950	380	1350	2450	700	490+720	500	1600
16 DH 3200	3200	2300	440	1350	2450	700	490+720	500	1600
16 DH 3600	3600	2500	470	1350	2450	700	490+720	500	1600
16 DH 4000	4000	2700	500	1350	2450	700	490+720	500	1600
16 DBCH 2200	2200	1800	400	1350	2450	700	490+720	500	1600
16 DBCH 2800	2800	2100	440	1350	2450	700	490+720	500	1600
16 DBCH 3200	3200	2300	470	1350	2450	700	490+720	500	1600
16 DBCH 3600	3600	2500	500	1350	2450	700	490+720	500	1600
16 DBCH 4000	4000	2700	530	1350	2450	700	490+720	500	1600
20 DBCH 3200	3200	2400	690	1350	2450	800	240+1000	500	2000
20 DBCH 3600	3600	2600	730	1350	2450	800	240+1000	500	2000
20 DBCH 4000	4000	2800	770	1350	2450	800	240+1000	500	2000
25 DBCH 3200	3200	2400	730	1350	2450	800	240+1000	500	2500
25 DBCH 3600	3600	2600	775	1350	2450	800	240+1000	500	2500
25 DBCH 4000	4000	2800	815	1350	2450	800	240+1000	500	2500

### LEGENDA/ LEGEND:

- |  |  |
|--|--|
| <b>C</b> - Altezza di sollevamento<br>Lifting height | <b>L</b> - Larghezza elevatore<br>Forklift width |
| <b>H</b> - Ingombro<br>Overall dimensions            | <b>E</b> - Larghezza forche<br>Forks width       |
| <b>P</b> - Peso<br>Weight                            | <b>D</b> - Baricentro del carico<br>Load centre  |
| <b>B</b> - Apertura minima<br>Minimum opening        | <b>Q</b> - Portata<br>Load capacity              |
| <b>A</b> - Apertura Max<br>Maximum opening           |  |





**DATI TECNICI**  
Technical data

TRIPLEX									
<b>MODELLO</b> <i>Model</i>	<b>C</b> mm	<b>H</b> mm	<b>P</b> Kg	<b>B</b> mm	<b>A</b> mm	<b>L</b> mm	<b>E</b> mm	<b>D</b> mm	<b>Q</b> Kg
<b>9 TCL 2500</b>	2500	1430	280	950	1800	650	500+620	400	900
<b>9 TCL 3000</b>	3000	1600	310	950	1800	650	500+620	400	900
<b>9 TCL 3500</b>	3500	1770	340	950	1800	650	500+620	400	900
<b>16 TC 2500</b>	2500	1480	350	1100	1950	700	490+720	500	1600
<b>16 TC 3000</b>	3000	1730	395	1350	2450	700	490+720	500	1600
<b>16 TC 3200</b>	3200	1790	410	1350	2450	700	490+720	500	1600
<b>16 TC 3600</b>	3600	1930	450	1350	2450	700	490+720	500	1600
<b>16 THAL 2500</b>	2500	1480	390	1100	1950	700	490+720	500	1600
<b>16 THAL 3000</b>	3000	1650	445	1100	1950	700	490+720	500	1600
<b>16 THAL 3200</b>	3200	1730	465	1350	2450	700	490+720	500	1600
<b>16 THAL 3600</b>	3600	1850	510	1350	2450	700	490+720	500	1600
<b>16 TBCH 2500</b>	2500	1560	438	1100	1950	700	490+720	500	1600
<b>16 TBCH 3000</b>	3000	1730	470	1350	2450	700	490+720	500	1600
<b>16 TBCH 3200</b>	3200	1790	480	1350	2450	700	490+720	500	1600
<b>16 TBCH 3600</b>	3600	1930	520	1350	2450	700	490+720	500	1600
<b>16 TBCH 4000</b>	4000	2130	550	1350	2450	700	490+720	500	1600
<b>16 TBCH 4500</b>	4500	2300	600	1350	2450	700	490+720	500	1600
<b>16 TBCH 5200</b>	5200	2530	680	1350	2450	700	490+720	500	1600
<b>20 TBCH 2700</b>	2700	1700	670	1350	2450	800	240+1000	500	2000
<b>20 TBCH 3200</b>	3200	1850	715	1350	2450	800	240+1000	500	2000
<b>20 TBCH 3600</b>	3600	2000	750	1350	2450	800	240+1000	500	2000
<b>20 TBCH 4000</b>	4000	2150	790	1350	2450	800	240+1000	500	2000
<b>20 TBCH 4500</b>	4500	2300	840	1350	2450	800	240+1000	500	2000
<b>20 TBCH 5200</b>	5200	2550	930	1350	2450	800	240+1000	500	2000
<b>20 TBCH 6000</b>	6000	2800	1130	1350	2450	800	240+1000	500	2000
<b>25 TBCH 2700</b>	2700	1700	715	1350	2450	800	240+1000	500	2500
<b>25 TBCH 3200</b>	3200	1850	760	1350	2450	800	240+1000	500	2500
<b>25 TBCH 3600</b>	3600	2000	795	1350	2450	800	240+1000	500	2500
<b>25 TBCH 4000</b>	4000	2150	840	1350	2450	800	240+1000	500	2500
<b>25 TBCH 4500</b>	4500	2300	890	1350	2450	800	240+1000	500	2500
<b>25 TBCH 5200</b>	5200	2550	985	1350	2450	800	240+1000	500	2500
<b>25 TBCH 6000</b>	6000	2800	1185	1350	2450	800	240+1000	500	2500

QUADRUPLIX									
<b>MODELLO</b> <i>Model</i>	<b>C</b> mm	<b>H</b> mm	<b>P</b> Kg	<b>B</b> mm	<b>A</b> mm	<b>L</b> mm	<b>E</b> mm	<b>D</b> mm	<b>Q</b> Kg
<b>16 QHAL 2500</b>	2500	1280	470	950	1800	700	490+720	500	1600
<b>16 QHAL 3300</b>	3300	1480	520	1100	1950	700	490+720	500	1600
<b>16 QHAL 4000</b>	4000	1650	580	1350	2450	700	490+720	500	1600
<b>20 QH 2700</b>	2700	1450	700	1100	1950	800	240+1000	500	2000
<b>20 QH 3200</b>	3200	1550	750	1100	1950	800	240+1000	500	2000
<b>20 QH 3600</b>	3600	1650	780	1350	2450	800	240+1000	500	2000
<b>20 QH 4000</b>	4000	1750	820	1350	2450	800	240+1000	500	2000
<b>20 QH 4500</b>	4500	1875	870	1350	2450	800	240+1000	500	2000
<b>20 QH 5200</b>	5200	2050	960	1350	2450	800	240+1000	500	2000
<b>20 QH 6000</b>	6000	2250	1160	1350	2450	800	240+1000	500	2000













## DOVE SIAMO / *Where we are*

La sede italiana di CM si colloca in un territorio storicamente caratterizzato da un'importante vocazione tecnologica. Lugo, in Emilia Romagna, è un centro ben collegato con tutte le maggiori direttrici viarie italiane e vicino all'importante aeroporto di Bologna.

Visitare CM, significa fare un tuffo all'interno di un'azienda, espressione di imprenditoria illuminata e lungimirante.

*The Italian head office of CM is located in an historical area characterized by an important technological vocation. Lugo, in Emilia Romagna, is a centre well connected to all main Italian roads and near to the important Bologna airport.*

*Visiting CM means take a plunge in a company which is an expression of enlightened and far-sighted entrepreneur.*



Dati tecnici ed immagini sono indicativi. CM, nel suo sforzo di dare un prodotto sempre più aderente alle vostre esigenze, si riserva di apportare aggiornamenti in qualsiasi momento e senza obbligo di preavviso.

*Technical data and images are approximate. CM, in its efforts to provide a product which reflects your requirements even more closely, reserves the right to carry out updates at any moment and without any obligation to give prior notice.*



---

Excellence in motion

**C.M. srl**

Via Bedazzo, 39 - 48022 LUGO (RA) Italy  
Tel. +39 0545 34134 - Fax +39 0545 32117  
[www.cm-elevatori.it](http://www.cm-elevatori.it) - [cm@cm-elevatori.it](mailto:cm@cm-elevatori.it)

Rivenditore autorizzato:  
*Authorized dealer:*