



## ELEVATORI IDRAULICI DUPLEX

*Duplex hydraulic forklifts*

# CM 16DBCH



**Elevatore per trattori di media potenza.  
Robusto e bilanciato. Offre all'operatore la massima visibilità.**

- Cuscinetti radiali a rulli cilindrici
- Due catene di sollevamento standard
- Profili in acciaio ad "H" laminati a caldo
- Due cilindri laterali di sollevamento a doppio effetto
- Attacco a 3 punti cat. 2
- Distributore idraulico a 4 leve
- Traslatore laterale a scorrimento su boccole autolubrificanti
- Forche pieghevoli e regolabili
- Cilindro di brandeggio con snodo regolabile
- Tubi di collegamento al trattore

***Hydraulic forklift suitable to medium power tractors.  
Sturdy and balanced. Provide the operator with great visibility.***

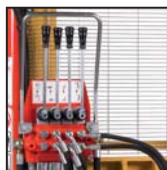
- *Cylindrical roller bearings*
- *Two standard lifting chains*
- *"H" shaped hot rolled steel profiles*
- *Two lateral double effect lifting cylinders*
- *Cat.2 three point linkage*
- *Distributor with 4 levers*
- *Side shift sliding on self lubricating bushes*
- *Adjustable and pliable forks*
- *Tilting cylinder with adjustable junction*
- *Connecting hoses to the tractor*



**Cuscinetti radiali a rulli cilindrici**  
*Straight roller radial bearings*



**Catene di sollevamento standard**  
*Standard lifting chains*



**Distributore 4 leve**  
*Distributor with 4 levers*



**Forche pieghevoli e regolabili**  
*Adjustable and pliable forks*



**Traslatore laterale**  
*Side shift*



**Ottima visibilità**  
*Great visibility*



**Profili in acciaio laminati a caldo**  
*Hot-rolled steel profiles*

CM 16DBCH				
MODELLO <i>Model</i>	PORTATA <i>Load capacity</i>	ALTEZZA SOLLEVAMENTO <i>Lifting height</i>	INGOMBRO <i>Overall dimensions</i>	PESO <i>Weight</i>
	Kg	mm	mm	Kg
<b>16 DBCH 2200</b>	1600	2200	1800	400
<b>16 DBCH 2800</b>	1600	2800	2100	440
<b>16 DBCH 3200</b>	1600	3200	2300	475
<b>16 DBCH 3600</b>	1600	3600	2500	500
<b>16 DBCH 4000</b>	1600	4000	2700	500