



ROVESCIATORE IDRAULICO

Renverseur hydraulique

CM 165 ECO



Rovesciatore idraulico per bins con terza forca laterale

- Applicabile a tutti i carrelli elevatori
- Portata 1500 kg
- Portata in rovesciamento 700 kg
- Dotato di serie di terza forca laterale
- Aggancio/sgancio rapido e tubi di connessione
- Disponibile nella versione FR con forche pieghevoli

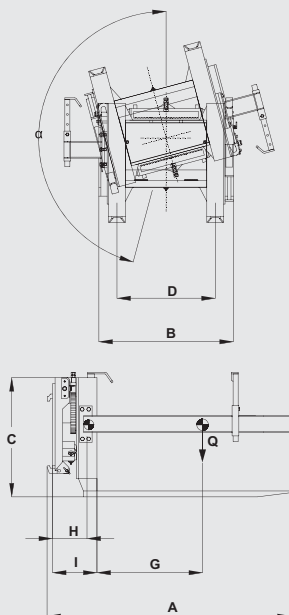
Ideale per il rovesciamento di bins nel settore ortofrutticolo e alimentare



Renverseur hydraulique pour palox avec fourche latérale

- *Applicable à tous types de chariots élévateurs*
- *Charge 1500 Kg.*
- *Charge de renversement 700 Kg.*
- *Equipé standard de troisième fourche latérale*
- *Accrochage/déaccrochage rapide et tuyaux de connexion*
- *Disponible en version FR avec fourches rabattables*

Idéal pour le déplacement de palox dans le secteur des fruits et légumes et alimentaire



CM 165 ECO			
Modello - Modèle		CM 165 ECO	
A	Lunghezza - <i>Longueur</i>	mm	1350
B	Larghezza - <i>Largeur</i>	mm	850
C	Altezza - <i>Hauteur</i>	mm	840
D	Interasse forche - <i>Entraxe des fourches</i>	mm	580
H	Baricentro senza carico - <i>Barycentre sans charge</i>	mm	250
G	Baricentro del carico - <i>Barycentre avec charge</i>	mm	500
I	Spessore - <i>Epaisseur</i>	mm	250
Q	Angolo di rovesciamento - <i>Angle de renversement</i>	°	165°
Q	Portata - <i>Charge</i>	Kg	1500
-	Portata in rovesciamento - <i>Charge en renversement</i>	Kg	700
-	Pressione di esercizio - <i>Pression de travail</i>	bar	140
-	Peso - <i>Poids</i>	Kg	245
-	Linee idrauliche necessarie - <i>Lignes hydrauliques nécessaires</i>	n.	2 (1 leva d.e.) - (1 levier d.e.)
-	Forche fisse/pieghevoli (FR) - <i>Fourches fixes / rabattables (FR)</i>	-	100x35 L=1100