



## ELEVATORI IDRAULICI TRIPLEX

*Elevadores hidráulicos triplex*

# CM 25TBCH



**Elevatori triplex grande portata per trattore di elevata potenza. Robusto e bilanciato. Dotato di eccezionale visibilità.**

- Cuscinetti radiali a rulli cilindrici
- Quattro catene di sollevamento "Fleyer"
- Profili in acciaio ad "H" laminati a caldo
- Due cilindri laterali di sollevamento a doppio effetto
- Attacco a tre punti cat. 2/3
- Distributore idraulico a 4 leve
- Traslatore laterale tipo FEM a scorrimento su pattini in bronzo
- Forche industriali tipo FEM
- Cilindro di brandeggio con snodo regolabile
- Tubi di collegamento al trattore

***Elevadores triplex gran capacidad de carga para tractores de alta potencia. Robusto y equilibrado. Dotado de una excelente visibilidad.***

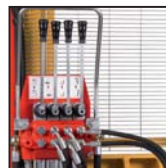
- Rodamientos de rodillos cilíndricos
- Cuatro cadenas de elevación "Fleyer"
- Perfiles de acero en "H" laminados en caliente
- Dos cilindros laterales de elevación de doble efecto
- Enganche de tres puntos cat. 2/3
- Distribuidor hidráulico de 4 palancas
- Desplazamiento lateral tipo FEM deslizante sobre patines de bronce
- Horquillas industriales tipo FEM
- Cilindro tercer punto con articulación ajustable
- Mangueras de enganche al tractor



**Cuscinetti radiali a rulli cilindrici**  
*Rodamientos de rodillos cilíndricos*



**Catene di sollevamento tipo "Fleyer"**  
*Cadenas de elevación tipo "Fleyer"*



**Distributore 4 leve**  
*Distribuidor de 4 palancas*



**Forche FEM**  
*Horquillas FEM*



**Traslatore laterale FEM**  
*Desplazamiento lateral FEM*



**Pattini traslatore laterale FEM**  
*Patines desplazamiento lateral FEM*



**Profili in acciaio laminati a caldo**  
*Perfiles de acero laminados en caliente*

### CM 25TBCH

MODELLO <i>Modelo</i>	PORTATA <i>Carga</i> Kg	ALTEZZA SOLLEVAMENTO <i>Altura de elevación</i> mm	INGOMBRO <i>Dimensiones</i> mm	PESO <i>Peso</i> Kg
<b>25 TBCH 2700</b>	2500	2700	1700	715
<b>25 TBCH 3200</b>	2500	3200	1850	760
<b>25 TBCH 3600</b>	2500	3600	2000	795
<b>25 TBCH 4000</b>	2500	4000	2150	840
<b>25 TBCH 4500</b>	2500	4500	2300	890
<b>25 TBCH 5200</b>	2500	5200	2550	985
<b>25 TBCH 6000</b>	2500	6000	2800	1185