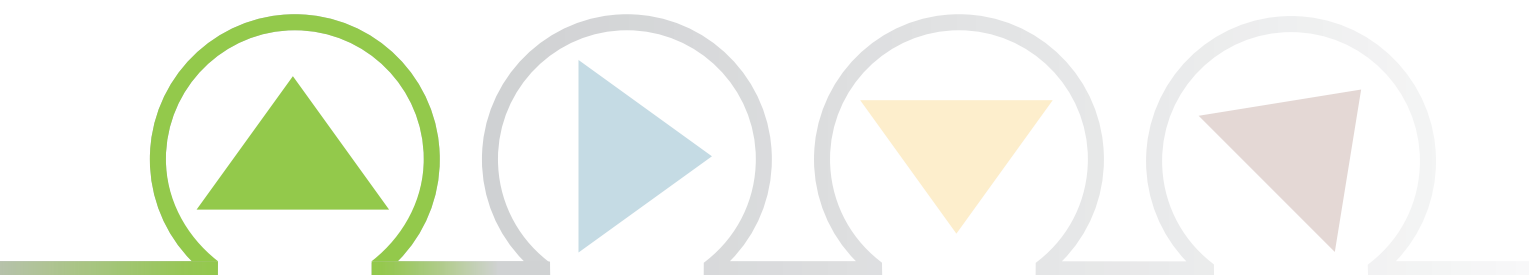




**ELEVATORI** IDRAULICI

*Élévateurs hydrauliques*



**CATALOGO** / *Catalogue*



Excellence in motion



**CM**, azienda leader nella movimentazione, affonda le sue radici in una cultura basata sulla creazione di prodotti di eccellenza. Tutta la tecnologia che guida la progettazione e la produzione, nasce dalla ricerca e dall'innovazione unita alla decennale sapienza artigianale che contraddistingue l'azienda. I migliori materiali, i sistemi tecnologicamente avanzati, la cura con cui sono assemblati i vari componenti, garantiscono prodotti di assoluta qualità.

Ed è proprio questo che ha permesso a CM di conquistare sempre più credibilità e notorietà su tutti i mercati e che le ha consentito di affrontare e superare con successo sfide competitive sia a livello nazionale che internazionale.

**CM** offre un'ampia gamma di elevatori, rovesciatori e benne: attrezzature intercambiabili destinate a trattori agricoli e carrelli elevatori, progettate e costruite anche in base alle esigenze e alle specifiche tecniche fornite dal singolo cliente.

**CM** è un'azienda in grado di ascoltare e assecondare le richieste dell'acquirente e offrire le soluzioni più adatte proponendo servizi e prodotti personalizzati.

**CM**, société leader pour le déplacement, enfonce ses racines dans une culture basée sur la production de produits d'excellence. Toute la technologie qui guide la conception et la production, né de la recherche et de l'innovation combinée avec une décennale connaissance artisanale qui distingue la société. Les meilleurs matériaux, les systèmes technologiques les plus avancés, le soin avec lequel on assemble les différents composants, garantissent des produits de haute qualité.

Ce sont ces qui ont permis à CM de conquérir de plus en plus crédibilité et notoriété dans tous les marchés et qui ont permis d'affronter et vaincre les défis concurrentiels soit nationales que internationales.

**CM** offre une large gamme d'élevateurs, renverseurs et bennes: équipements interchangeable destinés aux tracteurs agricoles et chariots élévateurs, conçus et construits selon les exigences et les spécifications techniques fournies par le client.

**CM** est une société capable d'écouter et contenter les demandes de l'acheteur et également offrir les meilleures solutions en proposant des services et des produits personnalisés.



**CM** ha il piacere di presentare il nuovo catalogo di elevatori a forche e dei relativi accessori. L'utilizzo dei migliori materiali, i sistemi di produzione tecnologicamente avanzati, la cura con cui sono assemblati i vari componenti e l'attenzione con cui viene seguito ogni passaggio della lavorazione, dall'assemblaggio al collaudo finale, garantiscono prodotti di elevata qualità, efficienti e resistenti all'usura. Tutto nel segno della ricerca e dell'innovazione, che da sempre sono presenti nel DNA di CM, e che anche nel futuro caratterizzeranno la sua produzione.

*CM a le plaisir de présenter son nouveau catalogue d'élévateurs à fourches et ses accessoires. L'utilisation des meilleurs matériaux, les systèmes de production technologiquement avancés, le soin dans l'assemblage des différents composants et l'attention pour chaque étape du travail, de l'assemblage au test final, garantissent des produits de haute qualité, bons et durables.*

*Tout cela au nom de la recherche et de l'innovation, qui ont toujours été présentes dans le DNA de CM, et qui, même dans l'avenir, caractériseront sa production.*

<b>DUPLEX</b> ELEVATORI IDRAULICI <i>Élévateurs hydrauliques</i>	<b>TRIPLEX</b> ELEVATORI IDRAULICI <i>Élévateurs hydrauliques</i>	<b>QUADRUPLEX</b> ELEVATORI IDRAULICI <i>Élévateurs hydrauliques</i>
<b>CM 5DLS</b> 4	<b>CM 9TCL</b> 11	<b>CM 16QHAL</b> 17
<b>CM 9DCL</b> 5	<b>CM 16TC</b> 12	<b>CM 20QH</b> 18
<b>CM 16DC</b> 6	<b>CM 16THAL</b> 13	<b>ACCESSORI</b> 20 <i>Accessoires</i>
<b>CM 16DH</b> 7	<b>CM 16TBCH</b> 14	21
<b>CM 16DBCH</b> 8	<b>CM 20TBCH</b> 15	<b>DATI TECNICI</b> 22 <i>Données techniques</i>
<b>CM 20DBCH</b> 9	<b>CM 25TBCH</b> 16	23
<b>CM 25DBCH</b> 10		



## ELEVATORI IDRAULICI DUPLEX *Élévateurs hydrauliques duplex* CM 5DLS



**Elevatore idraulico per trattori di bassa potenza.  
Leggero ed economico.**

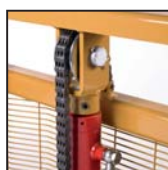
- Cuscinetti radiali a rulli cilindrici
- Catena di sollevamento "Fleyer"
- Profili in acciaio "U" piegato
- Cilindro di sollevamento a doppio effetto
- Attacco a 3 punti cat. 1
- Forche pieghevoli
- Tubi di collegamento al trattore

***Élévateur hydraulique pour tracteur  
de petite puissance. Léger et à bon marché.***

- Roulements à rouleaux cylindriques
- Chaîne de levage "Fleyer"
- Profils en acier en "U" plié
- Vérin de levage double effet
- Attelage trois-points cat. 1
- Fourches rabattables
- Tuyaux de connexion au tracteur



**Carrello con cuscinetti radiali a rulli cilindrici**  
*Chariot avec roulements à rouleaux cylindriques*



**Catena di sollevamento tipo "Fleyer"**  
*Chaîne de levage type "Fleyer"*



**Profili in acciaio piegato**  
*Profils en acier plié*

CM 5DLS				
MODELLO <i>Modèle</i>	PORTATA <i>Capacité</i>	ALTEZZA SOLLEVAMENTO <i>Levage</i>	INGOMBRO <i>Encombrement</i>	PESO <i>Poids</i>
	Kg	mm	mm	Kg
<b>5 DLS 1600</b>	500	1600	1400	124
<b>5 DLS 2000</b>	500	2000	1600	140
<b>5 DLS 2500</b>	500	2500	1850	162



## ELEVATORI IDRAULICI DUPLEX

*Élévateurs hydrauliques duplex*

### CM 9DCL



#### Elevatore idraulico per piccoli trattori. Leggero e professionale.

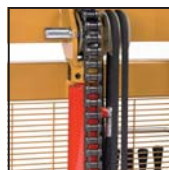
- Cuscinetti radiali a rulli cilindrici
- Catena di sollevamento standard
- Profili in acciaio ad "U" laminati a caldo
- Cilindro di sollevamento a doppio effetto
- Attacco a 3 punti cat. 1
- Distributore idraulico a 4 leve
- Traslatore laterale a scorrimento su boccole autolubrificanti
- Forche pieghevoli e regolabili
- Cilindro di brandeggio con snodo regolabile
- Tubi di collegamento al trattore

#### *Élévateur hydraulique léger pour tracteur de petite puissance. Léger et professionnel.*

- Roulements à rouleaux cylindriques
- Chaîne de levage standard
- Profils en acier en "U" laminés à chaud
- Vérin de levage double effet
- Attelage trois-points cat. 1
- Distributeur hydraulique 4 leviers
- Translateur latéral glissant sur douilles auto-lubrifiantes
- Fourches rabattables et réglables
- Vérin d'inclinaison avec joint réglable
- Tuyaux de connexion au tracteur



**Cuscinetti radiali a rulli cilindrici**  
*Roulements à rouleaux cylindriques*



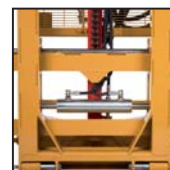
**Catena di sollevamento standard**  
*Chaîne de levage standard*



**Distributore 4 leve**  
*Distributeur 4 leviers*



**Forche pieghevoli e regolabili**  
*Fourches rabattables et réglables*



**Traslatore laterale**  
*Translateur latéral*



**Profili in acciaio laminati a caldo**  
*Profils en acier laminés à chaud*

CM 9DCL				
MODELLO <i>Modèle</i>	PORTATA <i>Capacité</i> Kg	ALTEZZA SOLLEVAMENTO <i>Levage</i> mm	INGOMBRO <i>Encombrement</i> mm	PESO <i>Poids</i> Kg
<b>9 DCL 1660</b>	900	1660	1430	230
<b>9 DCL 2000</b>	900	2000	1600	240
<b>9 DCL 2200</b>	900	2200	1700	250
<b>9 DCL 2500</b>	900	2500	1850	270
<b>9 DCL 3000</b>	900	3000	2100	300



## ELEVATORI IDRAULICI DUPLEX

*Élévateurs hydrauliques duplex*

### CM 16DC



**Elevatore idraulico duplex per trattori di media potenza.  
Il più leggero ed economico della sua gamma.**

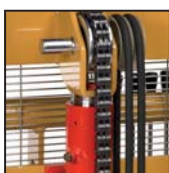
- Cuscinetti radiali a rulli cilindrici
- Catena di sollevamento "Fleyer"
- Profili in acciaio ad "U" laminato a caldo
- Cilindro di sollevamento a doppio effetto
- Attacco a 3 punti cat. 2
- Distributore idraulico a 4 leve
- Traslatore laterale a scorrimento su boccole autolubrificanti
- Forche pieghevoli e regolabili
- Cilindro di brandeggio con snodo regolabile
- Tubi di collegamento al trattore

***Élévateur hydraulique duplex pour tracteurs de moyenne puissance. Le plus léger et moins cher de sa gamme.***

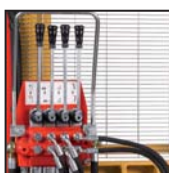
- Roulements à rouleaux cylindriques
- Chaîne de levage "Fleyer"
- Profils en acier en "U" laminés à chaud
- Vérin de levage double effet
- Attelage trois-points cat. 2
- Distributeur hydraulique 4 leviers
- Translateur latéral glissant sur douilles auto-lubrifiantes
- Fourches rabattables et réglables
- Vérin d'inclinaison avec joint réglable
- Tuyaux de connexion au tracteur



**Cuscinetti radiali a rulli cilindrici**  
*Roulements à rouleaux cylindriques*



**Catena di sollevamento tipo "Fleyer"**  
*Chaîne de levage type "Fleyer"*



**Distributore 4 leve**  
*Distributeur 4 leviers*



**Forche pieghevoli e regolabili**  
*Fourches rabattables et réglables*



**Traslatore laterale**  
*Translateur latéral*



**Profili in acciaio laminati a caldo**  
*Profils en acier laminés à chaud*

CM 16DC				
MODELLO <i>Modèle</i>	PORTATA <i>Capacité</i>	ALTEZZA SOLLEVAMENTO <i>Levage</i>	INGOMBRO <i>Encombrement</i>	PESO <i>Poids</i>
	Kg	mm	mm	Kg
<b>16 DC 1600</b>	1600	1600	1580	328
<b>16 DC 2000</b>	1600	2000	1780	344
<b>16 DC 2500</b>	1600	2500	2050	370
<b>16 DC 3000</b>	1600	3000	2300	384
<b>16 DC 3200</b>	1600	3200	2400	392
<b>16 DC 3600</b>	1600	3600	2600	410
<b>16 DC 4000</b>	1600	4000	2800	430



## ELEVATORI IDRAULICI DUPLEX

*Élévateurs hydrauliques duplex*

# CM 16DH



**Elevatore duplex per trattori di media potenza.  
Robusto, indicato anche per lavori gravosi.**

- Cuscinetti radiali a rulli cilindrici
- Due catene di sollevamento standard
- Profili in acciaio ad "U" ed "H" laminati a caldo
- Cilindro di sollevamento a doppio effetto
- Attacco a 3 punti cat. 2
- Distributore idraulico a 4 leve
- Traslatore laterale a scorrimento su boccole autolubrificanti
- Forche pieghevoli e regolabili
- Cilindro di brandeggio con snodo regolabile
- Tubi di collegamento al trattore

***Élévateur hydraulique duplex pour tracteurs de moyenne puissance. Robuste, indiqué même pour les travaux lourds.***

- Roulements à rouleaux cylindriques
- Deux chaînes de levage standard
- Profils en acier en "U" et en "H" laminés à chaud
- Vérin de levage double effet
- Attelage trois-points cat. 2
- Distributeur hydraulique 4 leviers
- Translateur latéral glissant sur douilles auto-lubrifiantes
- Fourches rabattables et réglables
- Vérin d'inclinaison avec joint réglable
- Tuyaux de connexion au tracteur



**Cuscinetti radiali a rulli cilindrici**  
*Roulements à rouleaux cylindriques*



**Catene di sollevamento standard**  
*Chaînes de levage standard*



**Distributore 4 leve**  
*Distributeur 4 leviers*



**Forche pieghevoli e regolabili**  
*Fourches rabattables et réglables*



**Traslatore laterale**  
*Translateur latéral*



**Profili in acciaio laminati a caldo**  
*Profils en acier laminés à chaud*

CM 16DH				
MODELLO <i>Modèle</i>	PORTATA <i>Capacité</i>	ALTEZZA SOLLEVAMENTO <i>Levage</i>	INGOMBRO <i>Encombrement</i>	PESO <i>Poids</i>
	Kg	mm	mm	Kg
<b>16 DH 2500</b>	1600	2500	1950	380
<b>16 DH 3200</b>	1600	3200	2300	440
<b>16 DH 3600</b>	1600	3600	2500	470
<b>16 DH 4000</b>	1600	4000	2700	500



## ELEVATORI IDRAULICI DUPLEX

*Élévateurs hydrauliques duplex*

# CM 16DBCH



**Elevatore per trattori di media potenza.  
Robusto e bilanciato. Offre all'operatore la massima visibilità.**

- Cuscinetti radiali a rulli cilindrici
- Due catene di sollevamento standard
- Profili in acciaio ad "H" laminati a caldo
- Due cilindri laterali di sollevamento a doppio effetto
- Attacco a 3 punti cat. 2
- Distributore idraulico a 4 leve
- Traslatore laterale a scorrimento su boccole autolubrificanti
- Forche pieghevoli e regolabili
- Cilindro di brandeggio con snodo regolabile
- Tubi di collegamento al trattore

**Élévateur hydraulique pour tracteurs de moyenne puissance.  
Robuste et équilibré. Offre au conducteur une visibilité maximale.**

- Roulements à rouleaux cylindriques
- Deux chaînes de levage standard
- Profils en acier en "H" laminés à chaud
- Deux vérins latérales de levage double effet
- Attelage trois-points cat. 2
- Distributeur hydraulique 4 leviers
- Translateur latéral glissant sur douilles auto-lubrifiantes
- Fourches rabattables et réglables
- Vérin d'inclinaison avec joint réglable
- Tuyaux de connexion au tracteur



**Cuscinetti radiali a rulli cilindrici**  
*Roulements à rouleaux cylindriques*



**Catene di sollevamento standard**  
*Chaînes de levage standard*



**Distributore 4 leve**  
*Distributeur 4 leviers*



**Forche pieghevoli e regolabili**  
*Fourches rabattables et réglables*



**Traslatore laterale**  
*Translateur latéral*



**Ottima visibilità**  
*Visibilité maximale*



**Profili in acciaio laminati a caldo**  
*Profils en acier laminés à chaud*

### CM 16DBCH

MODELLO <i>Modèle</i>	PORTATA <i>Capacité</i> Kg	ALTEZZA SOLLEVAMENTO <i>Levage</i> mm	INGOMBRO <i>Encombrement</i> mm	PESO <i>Poids</i> Kg
<b>16 DBCH 2200</b>	1600	2200	1800	400
<b>16 DBCH 2800</b>	1600	2800	2100	440
<b>16 DBCH 3200</b>	1600	3200	2300	475
<b>16 DBCH 3600</b>	1600	3600	2500	500
<b>16 DBCH 4000</b>	1600	4000	2700	500





## ELEVATORI IDRAULICI DUPLEX

*Élévateurs hydrauliques duplex*

### CM 20DBCH



**Elevatore idraulico duplex per trattori di media ed elevata potenza. Robusto e bilanciato. Offre all'operatore la massima visibilità.**

- Cuscinetti radiali a rulli cilindrici
- Due catene di sollevamento "Fleyer"
- Profili in acciaio ad "H" laminati a caldo
- Due cilindri laterali di sollevamento a doppio effetto
- Attacco a tre punti cat. 2
- Distributore idraulico a 4 leve
- Traslatore laterale tipo FEM a scorrimento su pattini in bronzo
- Forche industriali tipo FEM
- Cilindro di brandeggio con snodo regolabile
- Tubi di collegamento al trattore

**Élévateur hydraulique duplex pour tracteurs de moyenne et haute puissance. Robuste et équilibré. Offre au conducteur une visibilité maximale.**

- Roulements à rouleaux cylindriques
- Deux chaînes de levage "Fleyer"
- Profils en acier en "H" laminés à chaud
- Deux vérins latérales de levage double effet
- Attelage trois-points cat. 2
- Distributeur hydraulique 4 leviers
- Translateur latéral type FEM glissant sur patins de bronze
- Fourches industrielles FEM
- Vérin d'inclinaison avec joint réglable
- Tuyaux de connexion au tracteur



**Cuscinetti radiali a rulli cilindrici**  
*Roulements à rouleaux cylindriques*



**Catene di sollevamento tipo "Fleyer"**  
*Chaînes de levage type "Fleyer"*



**Distributore 4 leve**  
*Distributeur 4 leviers*



**Forche FEM**  
*Fourches FEM*



**Traslatore laterale FEM**  
*Translateur latéral FEM*



**Ottima visibilità**  
*Visibilité maximale*



**Profili in acciaio laminati a caldo**  
*Profils en acier laminés à chaud*

CM 20DBCH				
MODELLO <i>Modèle</i>	PORTATA <i>Capacité</i>	ALTEZZA SOLLEVAMENTO <i>Levage</i>	INGOMBRO <i>Encombrement</i>	PESO <i>Poids</i>
	Kg	mm	mm	Kg
<b>20 DBCH 3200</b>	2000	3200	2400	690
<b>20 DBCH 3600</b>	2000	3600	2600	730
<b>20 DBCH 4000</b>	2000	4000	2800	770



## ELEVATORI IDRAULICI DUPLEX

*Élévateurs hydrauliques duplex*

# CM 25DBCH



**Elevatore idraulico grande portata per trattori di media ed elevata potenza. Robusto e bilanciato.**

**Offre all'operatore massima visibilità.**

- Cuscinetti radiali a rulli cilindrici
- Due catene di sollevamento "Fleyer"
- Profili in acciaio ad "H" laminati a caldo
- Due cilindri laterali di sollevamento a doppio effetto
- Attacco a tre punti cat. 2/3
- Distributore idraulico a 4 leve
- Traslatore laterale tipo FEM a scorrimento su pattini in bronzo
- Forche industriali tipo FEM
- Cilindro di brandeggio con snodo regolabile
- Tubi di collegamento al trattore

**Élévateur hydraulique d'une charge élevée pour tracteurs de moyenne et haute puissance. Robuste et équilibré.**

**Offre au conducteur une visibilité maximale.**

- Roulements à rouleaux cylindriques
- Deux chaînes de levage "Fleyer"
- Profils en acier en "H" laminés à chaud
- Deux vérins latérales de levage double effet
- Attelage trois-points cat. 2/3
- Distributeur hydraulique 4 leviers
- Translateur latéral type FEM glissant sur patins de bronze
- Fourches industrielles FEM
- Vérin d'inclinaison avec joint réglable
- Tuyaux de connexion au tracteur



**Cuscinetti radiali a rulli cilindrici**  
*Roulements à rouleaux cylindriques*



**Catene di sollevamento tipo "Fleyer"**  
*Chaînes de levage type "Fleyer"*



**Distributore 4 leve**  
*Distributeur 4 leviers*



**Forche FEM**  
*Fourches FEM*



**Traslatore laterale FEM**  
*Translateur latéral FEM*



**Ottima visibilità**  
*Visibilité maximale*



**Profili in acciaio laminati a caldo**  
*Profils en acier laminés à chaud*

### CM 25DBCH

MODELLO <i>Modèle</i>	PORTATA <i>Capacité</i> Kg	ALTEZZA SOLLEVAMENTO <i>Levage</i> mm	INGOMBRO <i>Encombrement</i> mm	PESO <i>Poids</i> Kg
<b>25 DBCH 3200</b>	2500	3200	2400	730
<b>25 DBCH 3600</b>	2500	3600	2600	775
<b>25 DBCH 4000</b>	2500	4000	2800	815



## ELEVATORI IDRAULICI TRIPLEX

*Élévateurs hydrauliques triplex*

### CM 9TCL



**Elevatore idraulico triplex per trattori di piccola e media potenza. Leggero, con la possibilità di ottenere la massima altezza con il minimo ingombro.**

- Cuscinetti radiali a rulli cilindrici
- Catena di sollevamento standard
- Profili in acciaio ad "U" laminati a caldo
- Cilindro di sollevamento a doppio sfilo
- Attacco a tre punti cat.1
- Distributore idraulico a 4 leve
- Traslatore laterale a scorrimento su boccole autolubrificanti
- Forche pieghevoli e regolabili
- Cilindro di brandeggio con snodo regolabile
- Tubi di collegamento al trattore

***Élévateur hydraulique triplex pour tracteurs de petite et moyenne puissance. Léger, offre la possibilité d'obtenir la hauteur maximale avec un minimum encombrement.***

- Roulements à rouleaux cylindriques
- Chaîne de levage standard
- Profils en acier en "U" laminés à chaud
- Vérin de levage double extension
- Attelage trois-points cat.1
- Distributeur hydraulique 4 leviers
- Translateur latéral glissant sur douilles auto-lubrifiantes
- Fourches rabattables et réglables
- Vérin d'inclinaison avec joint réglable
- Tuyaux de connexion au tracteur



**Cuscinetti radiali a rulli cilindrici**  
*Roulements à rouleaux cylindriques*



**Catena di sollevamento standard**  
*Chaîne de levage standard*



**Distributore 4 leve**  
*Distributeur 4 leviers*



**Forche pieghevoli e regolabili**  
*Fourches rabattables et réglables*



**Traslatore laterale**  
*Translateur latéral*



**Profili in acciaio laminati a caldo**  
*Profils en acier laminés à chaud*

CM 9TCL				
MODELLO <i>Modèle</i>	PORTATA <i>Capacité</i> Kg	ALTEZZA SOLLEVAMENTO <i>Levage</i> mm	INGOMBRO <i>Encombrement</i> mm	PESO <i>Poids</i> Kg
<b>9 TCL 2500</b>	900	2500	1430	280
<b>9 TCL 3000</b>	900	3000	1600	310
<b>9 TCL 3500</b>	900	3500	1770	340



## ELEVATORI IDRAULICI TRIPLEX

*Élévateurs hydrauliques triplex*

# CM 16TC



**Elevatore idraulico per trattore di media potenza.  
Leggero può ottenere la massima altezza con il minimo ingombro.**

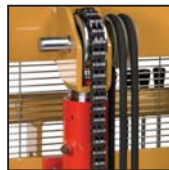
- Cuscinetti radiali a rulli cilindrici
- Catena di sollevamento "Fleyer"
- Profili in acciaio ad "U" laminati a caldo
- Cilindro di sollevamento a doppio sfilo
- Attacco a tre punti cat. 2
- Distributore idraulico a 4 leve
- Traslatore laterale a scorrimento su boccole autolubrificanti
- Forche pieghevoli e regolabili
- Cilindro di brandeggio con snodo regolabile
- Tubi di collegamento al trattore

***Élévateur hydraulique pour tracteurs de moyenne puissance. Léger, offre la possibilité d'obtenir la hauteur maximale avec un minimum encombrement.***

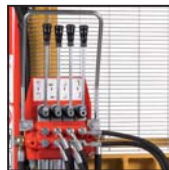
- Roulements à rouleaux cylindriques
- Chaîne de levage "Fleyer"
- Profils en acier en "U" laminés à chaud
- Vérin de levage double extension
- Attelage trois-points cat. 2
- Distributeur hydraulique 4 leviers
- Translateur latéral glissant sur douilles auto-lubrifiantes
- Fourches rabattables et réglables
- Vérin d'inclinaison avec joint réglable
- Tuyaux de connexion au tracteur



**Cuscinetti radiali a rulli cilindrici**  
*Roulements à rouleaux cylindriques*



**Catena di sollevamento tipo "Fleyer"**  
*Chaîne de levage type "Fleyer"*



**Distributore 4 leve**  
*Distributeur 4 leviers*



**Forche pieghevoli e regolabili**  
*Fourches rabattables et réglables*



**Traslatore laterale**  
*Translateur latéral*



**Profili in acciaio laminati a caldo**  
*Profils en acier laminés à chaud*

CM 16TC				
MODELLO <i>Modèle</i>	PORTATA <i>Capacité</i>	ALTEZZA SOLLEVAMENTO <i>Levage</i>	INGOMBRO <i>Encombrement</i>	PESO <i>Poids</i>
	Kg	mm	mm	Kg
<b>16 TC 2500</b>	1600	2500	1480	350
<b>16 TC 3000</b>	1600	3000	1730	395
<b>16 TC 3200</b>	1600	3200	1790	410
<b>16 TC 3600</b>	1600	3600	1930	450



## ELEVATORI IDRAULICI TRIPLEX

*Élévateurs hydrauliques triplex*

# CM 16THAL



**Elevatore idraulico per trattori di media potenza.**

**Dotato di alzata libera che consente di sollevare il carico senza variare l'ingombro.**

- Cuscinetti radiali a rulli cilindrici
- Due catene di sollevamento "Fleyer"
- Profili in acciaio ad "U" ed "H" laminati a caldo
- Cilindro di sollevamento a doppio sfilo
- Attacco a tre punti cat. 2
- Alzata libera 200 mm
- Distributore idraulico a 4 leve
- Traslatore laterale a scorrimento su boccole autolubrificanti
- Forche pieghevoli e regolabili
- Cilindro di brandeggio con snodo regolabile
- Tubi di collegamento al trattore

***Élévateur hydraulique pour tracteurs de moyenne puissance. Equipé de levée libre qui permet de lever la charge sans modifier l'encombrement.***

- Roulements à rouleaux cylindriques
- Deux chaînes de levage "Fleyer"
- Profils en acier en "U" et en "H" laminés à chaud
- Vérin de levage double extension
- Attelage trois-points cat. 2
- Levée libre 200 mm
- Distributeur hydraulique 4 leviers
- Translateur latéral glissant sur douilles auto-lubrifiantes
- Fourches rabattables et réglables
- Vérin d'inclinaison avec joint réglable
- Tuyaux de connexion au tracteur



**Cuscinetti radiali a rulli cilindrici**  
*Roulements à rouleaux cylindriques*



**Catene di sollevamento tipo "Fleyer"**  
*Chaînes de levage type "Fleyer"*



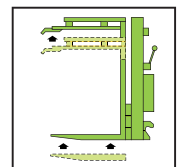
**Distributore 4 leve**  
*Distributeur 4 leviers*



**Forche pieghevoli e regolabili**  
*Fourches rabattables et réglables*



**Traslatore laterale**  
*Translateur latéral*



**Alzata libera**  
*Levée libre*



**Profili in acciaio laminati a caldo**  
*Profils en acier laminés à chaud*

CM 16THAL				
MODELLO <i>Modèle</i>	PORTATA <i>Capacité</i>	ALTEZZA SOLLEVAMENTO <i>Levage</i>	INGOMBRO <i>Encombrement</i>	PESO <i>Poids</i>
	Kg	mm	mm	Kg
<b>16 THAL 2500</b>	1600	2500	1480	390
<b>16 THAL 3000</b>	1600	3000	1650	445
<b>16 THAL 3200</b>	1600	3200	1730	465
<b>16 THAL 3600</b>	1600	3600	1850	510



## ELEVATORI IDRAULICI TRIPLEX

*Élévateurs hydrauliques triplex*

# CM 16TBCH



**Elevatore per trattore di media potenza.  
Dotato di eccezionale visibilità.**

- Cuscinetti radiali a rulli cilindrici
- Quattro catene di sollevamento "Fleyer"
- Profili in acciaio ad "U" ed "H" laminati a caldo
- Due cilindri laterali di sollevamento a doppio effetto
- Attacco a tre punti cat. 2
- Distributore idraulico a 4 leve
- Traslatore laterale a scorrimento su boccole autolubrificanti
- Forche pieghevoli e regolabili
- Cilindro di brandeggio con snodo regolabile
- Tubi di collegamento al trattore

***Élévateur hydraulique pour tracteurs de moyenne puissance. Offre une visibilité maximale.***

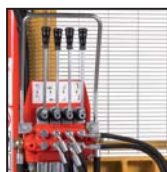
- Roulements à rouleaux cylindriques
- Quatre chaînes de levage "Fleyer"
- Profils en acier en "U" et en "H" laminés à chaud
- Deux vérins latéraux de levage double effet
- Attelage trois-points cat. 2
- Distributeur hydraulique 4 leviers
- Translateur latéral glissant sur douilles auto-lubrifiantes
- Fourches rabattables et réglables
- Vérin d'inclinaison avec joint réglable
- Tuyaux de connexion au tracteur



**Cuscinetti radiali a rulli cilindrici**  
*Roulements à rouleaux cylindriques*



**Catene di sollevamento tipo "Fleyer"**  
*Chaînes de levage type "Fleyer"*



**Distributore 4 leve**  
*Distributeur 4 leviers*



**Forche pieghevoli e regolabili**  
*Fourches rabattables et réglables*



**Traslatore laterale**  
*Translateur latéral*



**Profili in acciaio laminati a caldo**  
*Profils en acier laminés à chaud*

### CM 16TBCH

MODELLO <i>Modèle</i>	PORTATA <i>Capacité</i> Kg	ALTEZZA SOLLEVAMENTO <i>Levage</i> mm	INGOMBRO <i>Encombrement</i> mm	PESO <i>Poids</i> Kg
<b>16 TBCH 2500</b>	1600	2500	1560	438
<b>16 TBCH 3000</b>	1600	3000	1730	470
<b>16 TBCH 3200</b>	1600	3200	1790	480
<b>16 TBCH 3600</b>	1600	3600	1930	520
<b>16 TBCH 4000</b>	1600	4000	2130	550
<b>16 TBCH 4500</b>	1600	4500	2300	600
<b>16 TBCH 5200</b>	1600	5200	2530	680



## ELEVATORI IDRAULICI TRIPLEX

*Élévateurs hydrauliques triplex*

# CM 20TBCH



**Elevatore triplex per trattore di media ed elevata potenza. Robusto e bilanciato. Dotato di eccezionale visibilità.**

- Cuscinetti radiali a rulli cilindrici
- Quattro catene di sollevamento "Fleyer"
- Profili in acciaio ad "H" laminati a caldo
- Due cilindri laterali di sollevamento a doppio
- Attacco a tre punti cat. 2
- Distributore idraulico a 4 leve
- Traslatore laterale tipo FEM a scorrimento su pattini in bronzo
- Forche industriali tipo FEM
- Cilindro di brandeggio con snodo regolabile
- Tubi di collegamento al trattore

***Élévateur triplex pour tracteurs de moyenne et haute puissance. Robuste et équilibré. Offre une visibilité maximale.***

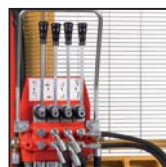
- Roulements à rouleaux cylindriques
- Quatre chaînes de levage "Fleyer"
- Profils en acier en "H" laminés à chaud
- Deux vérins latérales de levage double effet
- Attelage trois-points cat. 2
- Distributeur hydraulique 4 leviers
- Translateur latéral type FEM glissant sur patins de bronze
- Fourches industrielles FEM
- Vérin d'inclinaison avec joint réglable
- Tuyaux de connexion au tracteur



**Cuscinetti radiali a rulli cilindrici**  
*Roulements à rouleaux cylindriques*



**Catene di sollevamento tipo "Fleyer"**  
*Chaînes de levage type "Fleyer"*



**Distributore 4 leve**  
*Distributeur 4 leviers*



**Forche FEM**  
*Fourches FEM*



**Traslatore laterale FEM**  
*Translateur latéral FEM*



**Pattini traslatore laterale FEM**  
*Patins translateur latéral FEM*



**Profili in acciaio laminati a caldo**  
*Profils en acier laminés à chaud*

### CM 20TBCH

MODELLO <i>Modèle</i>	PORTATA <i>Capacité</i>	ALTEZZA SOLLEVAMENTO <i>Levage</i>	INGOMBRO <i>Encombrement</i>	PESO <i>Poids</i>
	Kg	mm	mm	Kg
<b>20 TBCH 2700</b>	2000	2700	1700	670
<b>20 TBCH 3200</b>	2000	3200	1850	715
<b>20 TBCH 3600</b>	2000	3600	2000	750
<b>20 TBCH 4000</b>	2000	4000	2150	790
<b>20 TBCH 4500</b>	2000	4500	2300	840
<b>20 TBCH 5200</b>	2000	5200	2550	930
<b>20 TBCH 6000</b>	2000	6000	2800	1130



## ELEVATORI IDRAULICI TRIPLEX

*Élévateurs hydrauliques triplex*

# CM 25TBCH



**Elevatore triplex grande portata per trattore di elevata potenza. Robusto e bilanciato. Dotato di eccezionale visibilità.**

- Cuscinetti radiali a rulli cilindrici
- Quattro catene di sollevamento "Fleyer"
- Profili in acciaio ad "H" laminati a caldo
- Due cilindri laterali di sollevamento a doppio effetto
- Attacco a tre punti cat. 2/3
- Distributore idraulico a 4 leve
- Traslatore laterale tipo FEM a scorrimento su pattini in bronzo
- Forche industriali tipo FEM
- Cilindro di brandeggio con snodo regolabile
- Tubi di collegamento al trattore

***Élévateur triplex d'une charge élevée pour tracteurs de haute puissance. Robuste et équilibré. Offre au conducteur une visibilité maximale.***

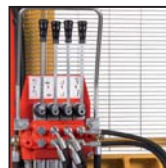
- Roulements à rouleaux cylindriques
- Quatre chaînes de levage "Fleyer"
- Profils en acier en "H" laminés à chaud
- Deux vérins latérales de levage double effet
- Attelage trois-points cat. 2/3
- Distributeur hydraulique 4 leviers
- Translateur latéral type FEM glissant sur patins de bronze
- Fourches industrielles FEM
- Vérin d'inclinaison avec joint réglable
- Tuyaux de connexion au tracteur



**Cuscinetti radiali a rulli cilindrici**  
*Roulements à rouleaux cylindriques*



**Catene di sollevamento tipo "Fleyer"**  
*Chaînes de levage type "Fleyer"*



**Distributore 4 leve**  
*Distributeur 4 leviers*



**Forche FEM**  
*Fourches FEM*



**Traslatore laterale FEM**  
*Translateur latéral FEM*



**Pattini traslatore laterale FEM**  
*Patins translateur latéral FEM*



**Profili in acciaio laminati a caldo**  
*Profils en acier laminés à chaud*

### CM 25TBCH

MODELLO <i>Modèle</i>	PORTATA <i>Capacité</i> Kg	ALTEZZA SOLLEVAMENTO <i>Levage</i> mm	INGOMBRO <i>Encombrement</i> mm	PESO <i>Poids</i> Kg
<b>25 TBCH 2700</b>	2500	2700	1700	715
<b>25 TBCH 3200</b>	2500	3200	1850	760
<b>25 TBCH 3600</b>	2500	3600	2000	795
<b>25 TBCH 4000</b>	2500	4000	2150	840
<b>25 TBCH 4500</b>	2500	4500	2300	890
<b>25 TBCH 5200</b>	2500	5200	2550	985
<b>25 TBCH 6000</b>	2500	6000	2800	1185





## ELEVATORI IDRAULICI QUADRUPLEX

*Élévateurs hydrauliques quadruplex*

### CM 16QHAL



QUADRUPLEX

**Elevatore quadruplex per trattori di media potenza. Alzata libera, consente di sollevare il carico senza variarne l'ingombro.**

- Cuscinetti radiali a rulli cilindrici
- Quattro catene di sollevamento "Fleyer"
- Profili in acciaio ad "U" ed "H" laminati a caldo
- Due cilindri laterali di sollevamento a doppio sfilo
- Attacco a tre punti cat. 2
- Alzata libera 200 mm
- Distributore idraulico a 4 leve
- Traslatore laterale a scorrimento su boccole autolubrificanti
- Forche pieghevoli e regolabili
- Cilindro di brandeggio con snodo regolabile
- Tubi di collegamento al trattore

***Élévateur quadruplex pour tracteurs de moyenne puissance. Equipé de levée libre qui permet de lever la charge sans modifier l'encombrement.***

- Roulements à rouleaux cylindriques
- Quatre chaînes de levage "Fleyer"
- Profils en acier en "U" et en "H" laminés à chaud
- Deux vérins latéraux de levage double extension
- Attelage trois-points cat. 2
- Levée libre 200 mm
- Distributeur hydraulique 4 leviers
- Translateur latéral glissant sur douilles auto-lubrifiantes
- Fourches rabattables et réglables
- Vérin d'inclinaison avec joint réglable
- Tuyaux de connexion au tracteur



**Cuscinetti radiali a rulli cilindrici**  
*Roulements à rouleaux cylindriques*



**Catene di sollevamento tipo "Fleyer"**  
*Chaînes de levage type "Fleyer"*



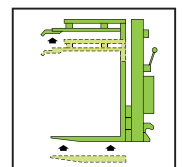
**Distributore 4 leve**  
*Distributeur 4 leviers*



**Forche pieghevoli e regolabili**  
*Fourches rabattables et réglables*



**Traslatore laterale**  
*Translateur latéral*



**Alzata libera**  
*Levée libre*



**Profili in acciaio laminati a caldo**  
*Profils en acier laminés à chaud*

CM 16QHAL				
MODELLO <i>Modèle</i>	PORTATA <i>Capacité</i>	ALTEZZA SOLLEVAMENTO <i>Levage</i>	INGOMBRO <i>Encombrement</i>	PESO <i>Poids</i>
	Kg	mm	mm	Kg
<b>16 QHAL 2500</b>	1600	2500	1280	470
<b>16 QHAL 3300</b>	1600	3300	1480	520
<b>16 QHAL 4000</b>	1600	4000	1650	580



## ELEVATORI IDRAULICI QUADRUPLIX

*Élévateurs hydrauliques quadruplex*

### CM 20QH



**Elevatore idraulico per trattori di media e elevata potenza.**  
**Minimo ingombro che consente applicazione su sollevatore anteriore.**

- Cuscinetti radiali a rulli cilindrici
- Quattro catene di sollevamento "Fleyer"
- Profili in acciaio ad "H" laminati a caldo
- Due cilindri laterali di sollevamento a doppio effetto
- Attacco a 3 punti cat. 2/3
- Distributore idraulico a 4 leve
- Traslatore laterale tipo FEM a scorrimento su pattini in bronzo
- Tubi con avvolgitore
- Forche industriali tipo FEM
- Cilindro di brandeggio con snodo regolabile
- Tubi di collegamento al trattore

***Élévateur hydraulique pour tracteurs de moyenne et haute puissance. Encombrement minimal pour le montage à l'avant.***

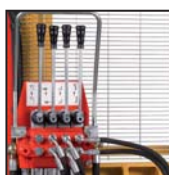
- Roulements à rouleaux cylindriques
- Quatre chaînes de levage "Fleyer"
- Profils en acier en "H" laminés à chaud
- Deux vérins latérales de levage double effet
- Attelage trois-points cat. 2/3
- Distributeur hydraulique 4 leviers
- Translateur latéral type FEM glissant sur patins de bronze
- Tuyaux avec enrouleur
- Fourches industrielles FEM
- Vérin d'inclinaison avec joint réglable
- Tuyaux de connexion au tracteur



**Cuscinetti radiali a rulli cilindrici**  
*Roulements à rouleaux cylindriques*



**Catene di sollevamento tipo "Fleyer"**  
*Chaînes de levage type "Fleyer"*



**Distributore 4 leve**  
*Distributeur 4 leviers*



**Forche FEM**  
*Fourches FEM*



**Traslatore laterale FEM**  
*Translateur latéral FEM*



**Pattini traslatore laterale FEM**  
*Patins translateur latéral FEM*



**Profili in acciaio laminati a caldo**  
*Profils en acier laminés à chaud*

CM 20QH				
MODELLO <i>Modèle</i>	PORTATA <i>Capacité</i>	ALTEZZA SOLLEVAMENTO <i>Levage</i>	INGOMBRO <i>Encombrement</i>	PESO <i>Poids</i>
	Kg	mm	mm	Kg
<b>20 QH 2700</b>	2000	2700	1450	700
<b>20 QH 3200</b>	2000	3200	1550	750
<b>20 QH 3600</b>	2000	3600	1650	780
<b>20 QH 4000</b>	2000	4000	1750	820
<b>20 QH 4500</b>	2000	4500	1875	870
<b>20 QH 5200</b>	2000	5200	2050	960
<b>20 QH 6000</b>	2000	6000	2250	1160



**ACCESSORI** / *Accessoires*





## ACCESSORI *Accessoires*

### STRINGICASSE / Presse-charge



**Stringicasse idraulico con cappello**

*Presse-charge hydraulique avec serre-caisses*



**Stringicasse idraulico con fermacassoni**

*Presse-charge hydraulique avec crochet de palox*



**Stringicasse idraulico con due cilindri a scomparsa**

*Presse-charge hydraulique avec deux vérins cachés*



**Stringicasse idraulico con extraelevazione**

*Presse-charge hydraulique avec extralevage*

### FORCHE / Fourches



**Forche in acciaio pieghevoli**

*Fourches en acier rabattables*



**Forche FEM con piastra**

*Fourches FEM avec tablier*



**Forche FEM pieghevoli**

*Fourches FEM rabattables*



**Forche per rotoballe**

*Fourches pour balles rondes*



## ACCESSORI *Accessoires*

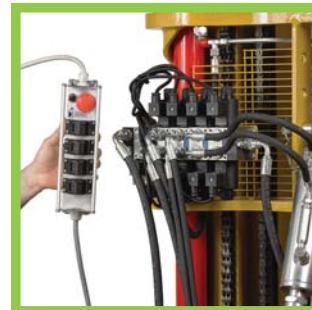
### COMANDI / *Commandes*



**Selettore elettro-idraulico**  
*Sélecteur electro-hydraulique*



**Distributore elettro-idraulico**  
*Distributeur electro-hydraulique*



**Distributore elettro-idraulico  
proporzionale**  
*Distributeur electro-hydraulique proportionnel*



**Comando a distanza**  
*Commande à distance*

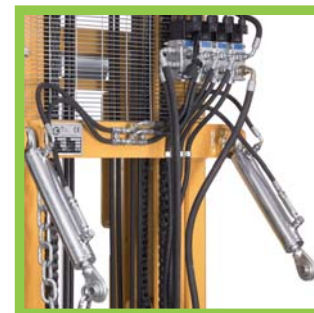
### ALTRI ACCESSORI / *Autres accessoires*



**Piede idraulico**  
*Pied de support*



**Centralina con pompa, moltiplicatore,  
serbatoio e tubazioni**  
*Centrale hydraulique fixe avec pompe,  
multiplicateur, réservoir et tuyaux*



**Kit doppio brandeggio**  
*Kit double inclinaison*



**Predisposizione idraulica**  
*Prédisposition hydraulique*



**Predisposizione idraulica  
con avvolgitubo**  
*Prédisposition hydraulique avec enrouleur*



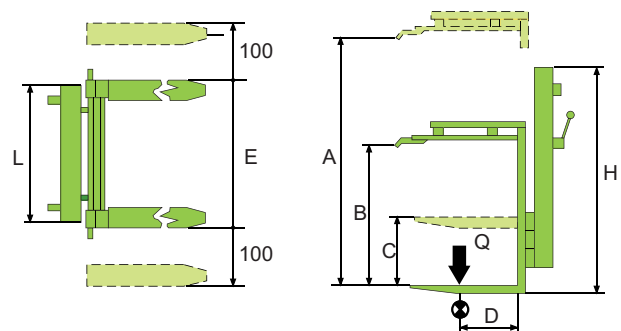
## DATI TECNICI

Données techniques

DUPLEX									
MODELLO Modèle	C mm	H mm	P Kg	B mm	A mm	L mm	E mm	D mm	Q Kg
5 DLS 1600	1600	1400	124	-	-	600	550	400	500
5 DLS 2000	2000	1600	140	-	-	600	550	400	500
5 DLS 2500	2500	1850	162	-	-	600	550	400	500
9 DCL 1660	1660	1430	230	950	1800	650	500+620	400	900
9 DCL 2000	2000	1600	240	950	1800	650	500+620	400	900
9 DCL 2200	2200	1700	250	950	1800	650	500+620	400	900
9 DCL 2500	2500	1850	270	950	1800	650	500+620	400	900
9 DCL 3000	3000	2100	300	950	1800	650	500+620	400	900
16 DC 1600	1600	1580	328	1100	1950	700	490+720	500	1600
16 DC 2000	2000	1780	344	1350	2450	700	490+720	500	1600
16 DC 2500	2500	2050	370	1350	2450	700	490+720	500	1600
16 DC 3000	3000	2300	384	1350	2450	700	490+720	500	1600
16 DC 3200	3200	2400	392	1350	2450	700	490+720	500	1600
16 DC 3600	3600	2600	410	1350	2450	700	490+720	500	1600
16 DC 4000	4000	2800	430	1350	2450	700	490+720	500	1600
16 DH 2500	2500	1950	380	1350	2450	700	490+720	500	1600
16 DH 3200	3200	2300	440	1350	2450	700	490+720	500	1600
16 DH 3600	3600	2500	470	1350	2450	700	490+720	500	1600
16 DH 4000	4000	2700	500	1350	2450	700	490+720	500	1600
16 DBCH 2200	2200	1800	400	1350	2450	700	490+720	500	1600
16 DBCH 2800	2800	2100	440	1350	2450	700	490+720	500	1600
16 DBCH 3200	3200	2300	470	1350	2450	700	490+720	500	1600
16 DBCH 3600	3600	2500	500	1350	2450	700	490+720	500	1600
16 DBCH 4000	4000	2700	530	1350	2450	700	490+720	500	1600
20 DBCH 3200	3200	2400	690	1350	2450	800	240+1000	500	2000
20 DBCH 3600	3600	2600	730	1350	2450	800	240+1000	500	2000
20 DBCH 4000	4000	2800	770	1350	2450	800	240+1000	500	2000
25 DBCH 3200	3200	2400	730	1350	2450	800	240+1000	500	2500
25 DBCH 3600	3600	2600	775	1350	2450	800	240+1000	500	2500
25 DBCH 4000	4000	2800	815	1350	2450	800	240+1000	500	2500

### LEGENDA / LÉGENDE:

- |  |  |
|--|--|
| <b>C</b> - Altezza di sollevamento<br><i>Hauteur de levage</i> | <b>L</b> - Larghezza elevatore<br><i>Largeur de l'élèveur</i>      |
| <b>H</b> - Ingombro<br><i>Encombrement</i>                     | <b>E</b> - Larghezza forche<br><i>Largeur des fourches</i>         |
| <b>P</b> - Peso<br><i>Poids</i>                                | <b>D</b> - Baricentro del carico<br><i>Barycentre de la charge</i> |
| <b>B</b> - Apertura minima<br><i>Ouverture minimum</i>         | <b>Q</b> - Portata<br><i>Capacité maximum</i>                      |
| <b>A</b> - Apertura Max<br><i>Ouverture maximum</i>            |  |





## DATI TECNICI

Données techniques

TRIPLEX									
MODELLO Modèle	C mm	H mm	P Kg	B mm	A mm	L mm	E mm	D mm	Q Kg
9 TCL 2500	2500	1430	280	950	1800	650	500+620	400	900
9 TCL 3000	3000	1600	310	950	1800	650	500+620	400	900
9 TCL 3500	3500	1770	340	950	1800	650	500+620	400	900
16 TC 2500	2500	1480	350	1100	1950	700	490+720	500	1600
16 TC 3000	3000	1730	395	1350	2450	700	490+720	500	1600
16 TC 3200	3200	1790	410	1350	2450	700	490+720	500	1600
16 TC 3600	3600	1930	450	1350	2450	700	490+720	500	1600
16 THAL 2500	2500	1480	390	1100	1950	700	490+720	500	1600
16 THAL 3000	3000	1650	445	1100	1950	700	490+720	500	1600
16 THAL 3200	3200	1730	465	1350	2450	700	490+720	500	1600
16 THAL 3600	3600	1850	510	1350	2450	700	490+720	500	1600
16 TBCH 2500	2500	1560	438	1100	1950	700	490+720	500	1600
16 TBCH 3000	3000	1730	470	1350	2450	700	490+720	500	1600
16 TBCH 3200	3200	1790	480	1350	2450	700	490+720	500	1600
16 TBCH 3600	3600	1930	520	1350	2450	700	490+720	500	1600
16 TBCH 4000	4000	2130	550	1350	2450	700	490+720	500	1600
16 TBCH 4500	4500	2300	600	1350	2450	700	490+720	500	1600
16 TBCH 5200	5200	2530	680	1350	2450	700	490+720	500	1600
20 TBCH 2700	2700	1700	670	1350	2450	800	240+1000	500	2000
20 TBCH 3200	3200	1850	715	1350	2450	800	240+1000	500	2000
20 TBCH 3600	3600	2000	750	1350	2450	800	240+1000	500	2000
20 TBCH 4000	4000	2150	790	1350	2450	800	240+1000	500	2000
20 TBCH 4500	4500	2300	840	1350	2450	800	240+1000	500	2000
20 TBCH 5200	5200	2550	930	1350	2450	800	240+1000	500	2000
20 TBCH 6000	6000	2800	1130	1350	2450	800	240+1000	500	2000
25 TBCH 2700	2700	1700	715	1350	2450	800	240+1000	500	2500
25 TBCH 3200	3200	1850	760	1350	2450	800	240+1000	500	2500
25 TBCH 3600	3600	2000	795	1350	2450	800	240+1000	500	2500
25 TBCH 4000	4000	2150	840	1350	2450	800	240+1000	500	2500
25 TBCH 4500	4500	2300	890	1350	2450	800	240+1000	500	2500
25 TBCH 5200	5200	2550	985	1350	2450	800	240+1000	500	2500
25 TBCH 6000	6000	2800	1185	1350	2450	800	240+1000	500	2500

QUADRUPLIX									
MODELLO Modèle	C mm	H mm	P Kg	B mm	A mm	L mm	E mm	D mm	Q Kg
16 QHAL 2500	2500	1280	470	950	1800	700	490+720	500	1600
16 QHAL 3300	3300	1480	520	1100	1950	700	490+720	500	1600
16 QHAL 4000	4000	1650	580	1350	2450	700	490+720	500	1600
20 QH 2700	2700	1450	700	1100	1950	800	240+1000	500	2000
20 QH 3200	3200	1550	750	1100	1950	800	240+1000	500	2000
20 QH 3600	3600	1650	780	1350	2450	800	240+1000	500	2000
20 QH 4000	4000	1750	820	1350	2450	800	240+1000	500	2000
20 QH 4500	4500	1875	870	1350	2450	800	240+1000	500	2000
20 QH 5200	5200	2050	960	1350	2450	800	240+1000	500	2000
20 QH 6000	6000	2250	1160	1350	2450	800	240+1000	500	2000











## DOVE SIAMO / Où nous sommes

La sede italiana di CM si colloca in un territorio storicamente caratterizzato da un'importante vocazione tecnologica. Lugo, in Emilia Romagna, è un centro ben collegato con tutte le maggiori direttrici viarie italiane e vicino all'importante aeroporto di Bologna.

Visitare CM, significa fare un tuffo all'interno di un'azienda, espressione di imprenditoria illuminata e lungimirante.

*Le siège italienne de CM se trouve dans un territoire caractérisé historiquement par une importante vocation technologique. Lugo, en Emilia Romagna, est un centre bien relié à toutes les principales routes directrices italiennes et près de l'aéroport de Bologna.*

*Visiter CM, signifie s'enfoncer dans une société, expression d'entrepreneur éclairé et prévoyant.*



Dati tecnici ed immagini sono indicativi. CM, nel suo sforzo di dare un prodotto sempre più aderente alle vostre esigenze, si riserva di apportare aggiornamenti in qualsiasi momento e senza obbligo di preavviso.

*Les données techniques et les images sont indicatives. CM, s'efforçant de donner un produit correspondant toujours plus à vos exigences, se réserve d'apporter à tout moment des mises à jour sans préavis.*



Excellence in motion

**C.M. srl**

Via Bedazzo, 39 - 48022 LUGO (RA) Italy  
Tel. +39 0545 34134 - Fax +39 0545 32117  
[www.cm-elevatori.it](http://www.cm-elevatori.it) - [cm@cm-elevatori.it](mailto:cm@cm-elevatori.it)

Rivenditore autorizzato:  
*Distributeur agréé:*