



## **ATTREZZATURE** PER CARRELLI ELEVATORI

*Equipements pour chariots élévateurs*



**CATALOGO** / *Catalogue*





**CM**, azienda leader nella movimentazione, affonda le sue radici in una cultura basata sulla creazione di prodotti di eccellenza. Tutta la tecnologia che guida la progettazione e la produzione, nasce dalla ricerca e dall'innovazione unita alla decennale sapienza artigianale che contraddistingue l'azienda. I migliori materiali, i sistemi tecnologicamente avanzati, la cura con cui sono assemblati i vari componenti, garantiscono prodotti di assoluta qualità.

Ed è proprio questo che ha permesso a CM di conquistare sempre più credibilità e notorietà su tutti i mercati e che le ha consentito di affrontare e superare con successo sfide competitive sia a livello nazionale che internazionale.

**CM** offre un'ampia gamma di elevatori, rovesciatori e benne: attrezzature intercambiabili destinate a trattori agricoli e carrelli elevatori, progettate e costruite anche in base alle esigenze e alle specifiche tecniche fornite dal singolo cliente.

**CM** è un'azienda in grado di ascoltare e assecondare le richieste dell'acquirente e offrire le soluzioni più adatte proponendo servizi e prodotti personalizzati.

**CM**, société leader pour le déplacement, enfonce ses racines dans une culture basée sur la production de produits d'excellence. Toute la technologie qui guide la conception et la production, né de la recherche et de l'innovation combinée avec une décennale connaissance artisanale qui distingue la société. Les meilleurs matériaux, les systèmes technologiques les plus avancés, le soin avec lequel on assemble les différents composants, garantissent des produits de haute qualité.

Ce sont ces qui ont permis à CM de conquérir de plus en plus crédibilité et notoriété dans tous les marchés et qui ont permis de affronter et vaincre les défis concurrentiels soit nationales que internationales.

**CM** offre une large gamme d'élevateurs, renverseurs et bennes : équipements interchangeables destinés aux tracteurs agricoles et chariots élévateurs, conçus et construits selon les exigences et les spécifications techniques fournies par le client.

**CM** est une société capable d'écouter et contenter les demandes de l'acheteur et également offrir les meilleures solutions en proposant des services et des produits personnalisés.



## ATTREZZATURE PER CARRELLI ELEVATORI / *Equipements pour chariots élévateurs*

INDICE / *Index*

**CM** ha il piacere di presentare il nuovo catalogo di elevatori a forche e dei relativi accessori. L'utilizzo dei migliori materiali, i sistemi di produzione tecnologicamente avanzati, la cura con cui sono assemblati i vari componenti e l'attenzione con cui viene seguito ogni passaggio della lavorazione, dall'assemblaggio al collaudo finale, garantiscono prodotti di elevata qualità, efficienti e resistenti all'usura. Tutto nel segno della ricerca e dell'innovazione, che da sempre sono presenti nel DNA di CM, e che anche nel futuro caratterizzeranno la sua produzione.

*CM a le plaisir de présenter son nouveau catalogue d'élevateurs à fourches et ses accessoires. L'utilisation des meilleurs matériaux, les systèmes de production technologiquement avancés, le soin dans l'assemblage des différents composants et l'attention pour chaque étape du travail, de l'assemblage ou test final, garantissent des produits de haute qualité, bons et durables.*

*Tout cela au nom de la recherche et de l'innovation, qui ont toujours été présentes dans le DNA de CM, et qui, même dans l'avenir, caractériseront sa production.*

<b>4</b> ROVESCIAITORE IDRAULICO <i>Renverseur hydraulique</i> <b>CM 165 FLAP PFR</b>	<b>5</b> ROVESCIAITORE IDRAULICO <i>Renverseur hydraulique</i> <b>CM 165 FLAP/CM 165 FLAP INOX</b>
<b>6</b> ROVESCIAITORE IDRAULICO <i>Renverseur hydraulique</i> <b>CM 165 S15 - SA15</b>	<b>7</b> ROVESCIAITORE IDRAULICO <i>Renverseur hydraulique</i> <b>CM 165 ECO - CM 165 ECO FR</b>
<b>8</b> ROVESCIAITORE IDRAULICO <i>Renverseur hydraulique</i> <b>CM 180/15 PF</b>	<b>9-10</b> BENNA IDRAULICA <i>Benne hydraulique</i> <b>CMBL - CMBL/X - CMBL/M - CMBL/MX</b>
<b>11-12</b> BENNA IDRAULICA INFORCABILE <i>Benne hydraulique pour fourches</i> <b>CMBL/I - CMBL/IX - CMBL/I.M - CMBL/I.MX</b>	<b>13</b> BENNA MECCANICA INFORCABILE <i>Benne mécanique pour fourches</i> <b>CMBL/MF</b>
<b>14</b> CONTENITORE PER UVA <i>Recipient pour raisin</i> <b>CM 1 - CM 2 INOX</b>	



## ROVESCIATORE IDRAULICO

*Renverseur hydraulique*

### CM 165 FLAP PFR



#### Rovesciatore idraulico con forche regolabili per bins di tutte le misure

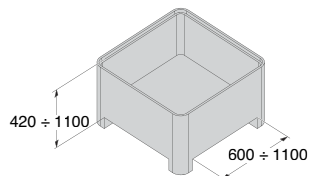
- Applicabile a tutti i carrelli elevatori
- Portata 1500 kg
- Portata in rovesciamento 1200 Kg
- Sistema di bloccaggio brevettato
- Forche regolabili per contenitori di varie misure
- Valvola di sequenza per rovesciare con un solo comando
- Aggancio/sgancio rapido e tubi di connessione

Ideale per il rovesciamento di bins nel settore ortofrutticolo e alimentare

#### *Renverseur hydraulique avec fourches réglables pour palox de toutes dimensions*

- *Applicable à tous types de chariots élévateurs*
- *Charge 1500 Kg.*
- *Charge de renversement 1200 Kg.*
- *Système de blocage breveté*
- *Fourches réglables pour palox de différentes dimensions*
- *Soupape de séquence pour renverser par une seule commande*
- *Accrochage/déaccrochage rapide et tuyaux de connexion*

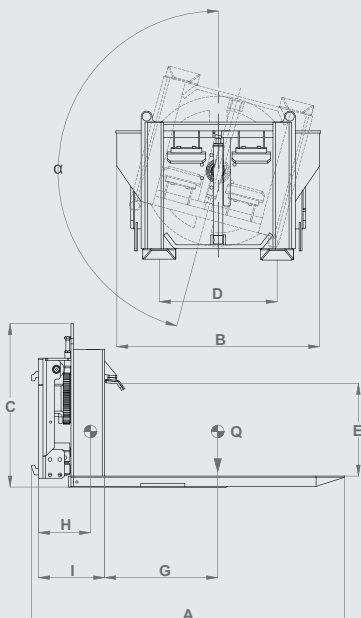
*Idéal pour le déplacement de palox dans le secteur des fruits et légumes et alimentaire*



**Forche in posizione aperta**  
*Fourches en position ouverte*



**Forche in posizione chiusa**  
*Fourches en position fermée*



#### CM 165 FLAP PFR

Modello - Modèle		CM 165 FLAP PFR	
<b>A</b>	Lunghezza - <i>Longueur</i>	mm	1450
<b>B</b>	Larghezza - <i>Largeur</i>	mm	930
<b>C</b>	Altezza - <i>Hauteur</i>	mm	750
<b>D</b>	Interasse forche - <i>Entraxe des fourches</i>	mm	450 ± 750
<b>E</b>	Altezza contenitori - <i>Hauteur des palox</i>	mm	420 ± 1100
<b>H</b>	Baricentro senza carico - <i>Barycentre sans charge</i>	mm	280
<b>G</b>	Baricentro del carico - <i>Barycentre avec charge</i>	mm	500
<b>I</b>	Spessore - <i>Epaisseur</i>	mm	350
<b>Q</b>	Angolo di rovesciamento - <i>Angle de renversement</i>	°	165
<b>Q</b>	Portata - <i>Charge</i>	Kg	1500
-	Portata in rovesciamento - <i>Charge en renversement</i>	Kg	1200
-	Pressione di esercizio - <i>Pression de travail</i>	bar	140
-	Peso - <i>Poids</i>	Kg	327
-	Linee idrauliche necessarie - <i>Lignes hydrauliques nécessaires</i>	n.	2 (1 leva d.e.) (1 levier d.e.)
-	Forche regolabili - <i>Fourches réglables</i>		130x40 L=1080



## ROVESCIATORE IDRAULICO

*Renverseur hydraulique*

### CM 165 FLAP



#### Rovesciatore idraulico per bins con sistema di bloccaggio brevettato

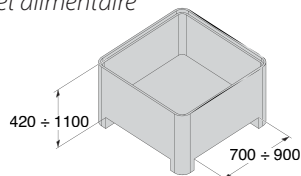
- Applicabile a tutti i carrelli elevatori
- Portata 1500 kg
- Portata in rovesciamento 750 Kg
- Sistema di bloccaggio brevettato
- Valvola di sequenza per rovesciare con un solo comando
- Aggancio/sgancio rapido e tubi di connessione
- Realizzato anche nella versione in acciaio inox

Ideale per il rovesciamento di bins nel settore ortofrutticolo e alimentare

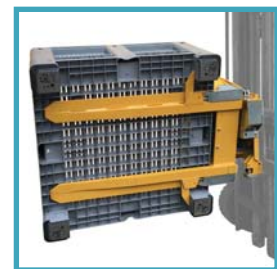
#### *Renverseur hydraulique pour palox avec système de blocage brevété*

- *Applicable à tous types de chariots élévateurs*
- *Charge 1500 Kg.*
- *Charge de renversement 750 Kg.*
- *Système de blocage brevété*
- *Soupape de séquence pour renverser par une seule commande*
- *Accrochage/décrochage rapide et tuyaux de connexion*
- *Fabriqués même en version inox*

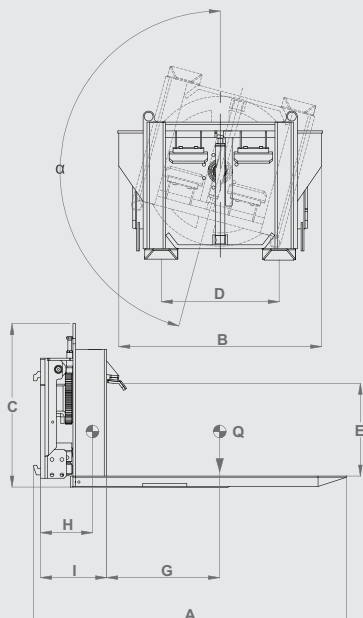
*Idéal pour le déplacement de palox dans le secteur des fruits et légumes et alimentaire*



**Versione con piastra inforcabile**  
*Version avec plaque applicable aux fourches*



**Sistema di bloccaggio**  
*Système de blocage*



CM 165 FLAP			
Modello - Modèle			CM 165 FLAP
<b>A</b>	Lunghezza - Longueur	mm	1390
<b>B</b>	Larghezza - Largeur	mm	930
<b>C</b>	Altezza - Hauteur	mm	750
<b>D</b>	Interasse forche - Entraxe des fourches	mm	550
<b>E</b>	Altezza contenitori - Hauteur des palox	mm	420 ± 1100
<b>H</b>	Baricentro senza carico - Barycentre sans charge	mm	155
<b>G</b>	Baricentro del carico - Barycentre avec charge	mm	500
<b>I</b>	Spessore - Epaisseur	mm	305
<b>Q</b>	Angolo di rovesciamento - Angle de renversement	°	165
<b>Q</b>	Portata - Charge	Kg	1500
-	Portata in rovesciamento - Charge en renversement	Kg	750
-	Pressione di esercizio - Pression de travail	bar	140
-	Peso - Poids	Kg	282
-	Linee idrauliche necessarie - Lignes hydrauliques nécessaires	n.	2 (1 leva d.e.) (1 levier d.e.)
-	Forche fisse - Fourches fixes		130x40 L=1080



## ROVESCIATORE IDRAULICO

*Renverseur hydraulique*

**CM 165 S15**  
**CM 165 SA15**



### Rovesciatore idraulico per bins con braccio superiore

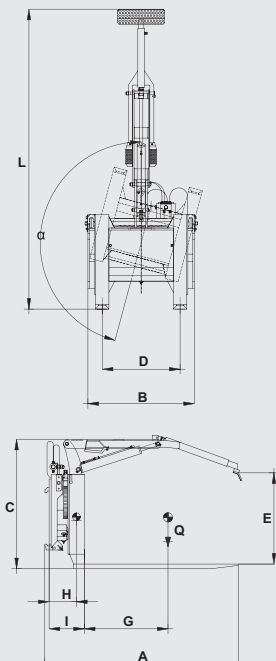
- Applicabile a tutti i carrelli elevatori
- Portata 1500 kg
- Portata in rovesciamento 700 kg
- Braccio per bloccaggio bins
- Valvola di sequenza per rovesciare con un solo comando
- Aggancio/sgancio rapido e tubi di connessione

Ideale per il rovesciamento di bins nel settore ortofrutticolo e alimentare

### *Renverseur hydraulique pour palox avec bras supérieur*

- *Applicable à tous types de chariots élévateurs*
- *Charge 1500 Kg.*
- *Charge de renversement 700 Kg.*
- *Bras pour le blocage des palox*
- *Souape de séquence pour renverser par une seule commande*
- *Accrochage/décrochage rapide et tuyaux de connexion*

*Idéal pour le déplacement de palox dans le secteur des fruits et légumes et alimentaire*



### CM 165 S15 - CM 165 SA15

Modello - Modèle		CM 165/S 15	CM 165/SA 15
<b>A</b>	Lunghezza - Longueur	mm 1370	1370
<b>B</b>	Larghezza - Largeur	mm 850	850
<b>C</b>	Altezza - Hauteur	mm 970	1190
<b>D</b>	Interasse forche - Entraxe des fourches	mm 580	580
<b>E</b>	Altezza contenitori - Hauteur des palox	mm 530 + 780	780 + 1000
<b>H</b>	Baricentro senza carico - Barycentre sans charge	mm 250	250
<b>G</b>	Baricentro del carico - Barycentre avec charge	mm 500	500
<b>I</b>	Spessore - Epaisseur	mm 270	270
<b>L</b>	Ingombro con braccio aperto - Dimensions avec bras ouvert	mm 2140	2360
<b>α</b>	Angolo di rovesciamento - Angle de renversement	° 165°	165°
<b>Q</b>	Portata - Charge	Kg 1500	1500
-	Portata in rovesciamento - Charge en renversement	Kg 700	700
-	Pressione di esercizio - Pression de travail	bar 140	140
-	Peso - Poids	Kg 252	260
-	Linee idrauliche necessarie - Lignes hydrauliques nécessaires	n. 2 (1 leva d.e.) (1 levier d.e.)	2 (1 leva d.e.) (1 levier d.e.)
-	Forche fisse - Fourches fixes	100x35 L=1100	100x35 L=1100



## ROVESCIATORE IDRAULICO

*Renverseur hydraulique*

**CM 165 ECO**



### Rovesciatore idraulico per bins con terza forca laterale

- Applicabile a tutti i carrelli elevatori
- Portata 1500 kg
- Portata in rovesciamento 700 kg
- Dotato di serie di terza forca laterale
- Aggancio/sgancio rapido e tubi di connessione
- Disponibile nella versione FR con forche pieghevoli

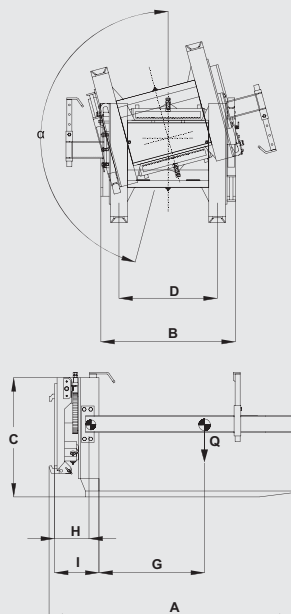
Ideale per il rovesciamento di bins nel settore ortofrutticolo e alimentare



### *Renverseur hydraulique pour palox avec fourche latérale*

- *Applicable à tous types de chariots élévateurs*
- *Charge 1500 Kg.*
- *Charge de renversement 700 Kg.*
- *Equipé standard de troisième fourche latérale*
- *Accrochage/décrochage rapide et tuyaux de connexion*
- *Disponible en version FR avec fourches rabattables*

*Idéal pour le déplacement de palox dans le secteur des fruits et légumes et alimentaire*



CM 165 ECO			
Modello - Modèle		CM 165 ECO	
<b>A</b>	Lunghezza - <i>Longueur</i>	mm	1350
<b>B</b>	Larghezza - <i>Largeur</i>	mm	850
<b>C</b>	Altezza - <i>Hauteur</i>	mm	840
<b>D</b>	Interasse forche - <i>Entraxe des fourches</i>	mm	580
<b>H</b>	Baricentro senza carico - <i>Barycentre sans charge</i>	mm	250
<b>G</b>	Baricentro del carico - <i>Barycentre avec charge</i>	mm	500
<b>I</b>	Spessore - <i>Epaisseur</i>	mm	250
<b>Q</b>	Angolo di rovesciamento - <i>Angle de renversement</i>	°	165°
<b>Q</b>	Portata - <i>Charge</i>	Kg	1500
-	Portata in rovesciamento - <i>Charge en renversement</i>	Kg	700
-	Pressione di esercizio - <i>Pression de travail</i>	bar	140
-	Peso - <i>Poids</i>	Kg	245
-	Linee idrauliche necessarie - <i>Lignes hydrauliques nécessaires</i>	n.	2 (1 leva d.e.) - (1 levier d.e.)
-	Forche fisse/pieghevoli (FR) - <i>Fourches fixes / rabattables (FR)</i>	-	100x35 L=1100



## ROVESCIATORE IDRAULICO

*Renverseur hydraulique*

**CM 180/15 PF**



### Rovesciatore idraulico per il rovesciamento di contenitori con traverse

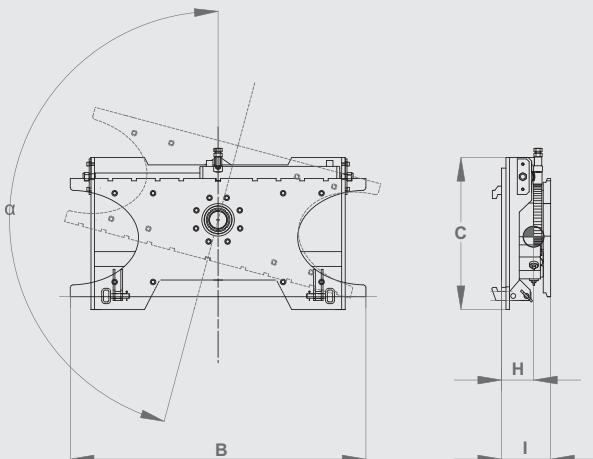
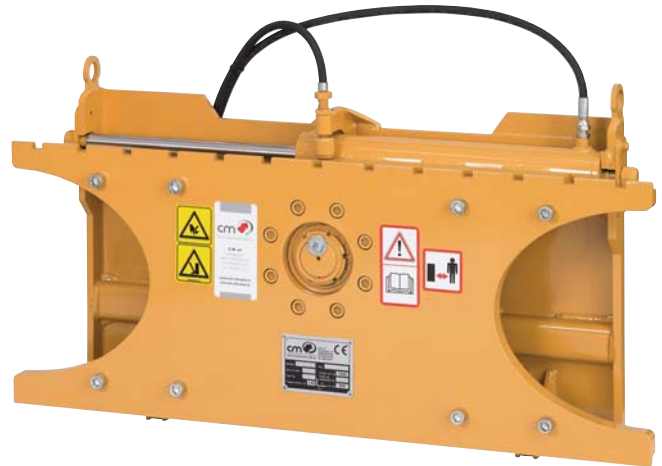
- Applicabile a tutti i carrelli elevatori
- Portata 1500 kg
- Portata in rovesciamento 700 kg
- Rotazione di 180°
- Utilizza le forche del carrello
- Aggancio/sgancio rapido e tubi di connessione.

Ideale per il rovesciamento di bins nel settore ortofrutticolo e alimentare

### *Renverseur hydraulique pour renverser palox avec barreaux*

- *Applicable à tous types de chariots élévateurs*
- *Charge 1500 Kg.*
- *Charge de renversement 700 Kg.*
- *Rotation 180°*
- *Utilise les fourches du chariot élévateur*
- *Accrochage/déaccrochage rapide et tuyaux de connexion*

*Idéal pour le déplacement de palox dans le secteur des fruits et légumes et alimentaire*



### CM 180/15 PF

Modello - Modèle		CM 180/15 PF	
<b>B</b>	Larghezza - <i>Largeur</i>	mm	1000
<b>C</b>	Altezza - <i>Hauteur</i>	mm	560
<b>H</b>	Baricentro senza carico - <i>Barycentre sans charge</i>	mm	100
<b>I</b>	Spessore - <i>Epaisseur</i>	mm	160
<b>α</b>	Angolo di rovesciamento - <i>Angle de renversement</i>	°	180°
<b>Q</b>	Portata - <i>Charge</i>	Kg	1500
-	Portata in rovesciamento - <i>Charge en renversement</i>	Kg	700
-	Pressione di esercizio - <i>Pression de travail</i>	bar	140
-	Peso - <i>Poids</i>	Kg	154
-	Linee idrauliche necessarie - <i>Lignes hydrauliques nécessaires</i>	n.	2 (1 leva d.e.) (1 d.c. lever)
-	Forche FEM - <i>Fourches FEM</i>		Opzionale - <i>Optional</i>





## BENNA IDRAULICA

*Benne hydraulique*

**CMBL**

**CMBL/X**



### Benna idraulica per carrelli elevatori

- Applicabile a tutti i carrelli elevatori
- Capacità da 400 a 700 litri
- Larghezza cucchiaio da 1150 a 1950 mm
- Disponibile con 1 o 2 cilindri
- Aggancio/sgancio rapido e tubi di connessione.
- Realizzato anche nella versione in acciaio inox

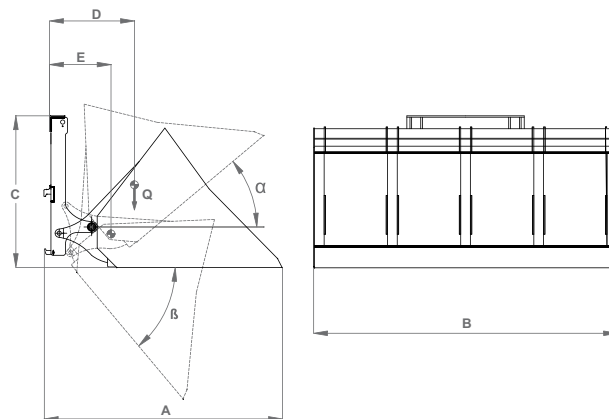
Ideale per la movimentazione di prodotti sfusi, sabbia, ghiaia, neve (mod. CMBL) e di prodotti alimentari nella versione in acciaio inox (mod. CMBL/X)



### Benne hydraulique pour chariots élévateurs

- Applicable à tous types de chariots élévateurs
- Capacité de 400 jusqu'à 700 litres
- Largeur godet de 1150 jusqu'à 1950 mm
- Disponible avec 1 ou bien 2 vérins
- Accrochage/déaccrochage rapide et tuyaux de connexion
- Réalisée même en version de acier inox

Idéal pour le déplacement de produits à la pièce, sable, gravier, neige (mod. CMBL) et de produits alimentaires en la version de acier inox (mod. CMBL/X)



CMBL - CMBL/X			400	450	550	600	700
Modello - Modèle			400 INOX	450 INOX	550 INOX		
<b>A</b>	Lunghezza - Longueur	mm	1200	1200	1200	1200	1200
<b>B</b>	Larghezza - Largeur	mm	1150	1350	1550	1750	1950
<b>C</b>	Altezza - Hauteur	mm	960	960	960	960	960
<b>D</b>	Baricentro del carico - Barycentre de la charge	mm	600	600	600	600	600
<b>E</b>	Baricentro senza carico - Barycentre sans charge	mm	350	350	350	350	350
<b>α</b>	Angolo di richiamo - Angle d'inclinaison	°	40	40	40	40	40
<b>β</b>	Angolo di scarico - Angle de déchargement	°	50	50	50	50	50
-	Usò consigliato - Emploi conseillé		Sabbia e Ghiaia - Sable et Gravier				
-	Capacità - Capacité	Lt	400	450	550	600	700
<b>Q</b>	Portata massima - Charge maximum	Kg	400	450	550	600	700
-	Pressione di esercizio - Pression d'exercice	bar	140	140	140	140	140
-	Peso - Poids	Kg	243	262	282	308	350
-	Linee idrauliche - Lignes hydrauliques	n.	2 (1 leva doppio effetto) - 2 (1 levier double effet)				
-	Cilindri di rotazione - Vérins de rotation	n.	1	1	1	2	2



## BENNA IDRAULICA

*Benne hydraulique*

**CMBL/M**

**CMBL/MX**



### Benna idraulica maggiorata per carrelli elevatori

- Applicabile a tutti i carrelli elevatori
- Capacità da 580 a 1700 litri
- Larghezza cucchiaio da 1150 a 2200 mm
- Disponibile con 1 o 2 cilindri
- Aggancio/sgancio rapido e tubi di connessione.
- Realizzato anche nella versione in acciaio inox

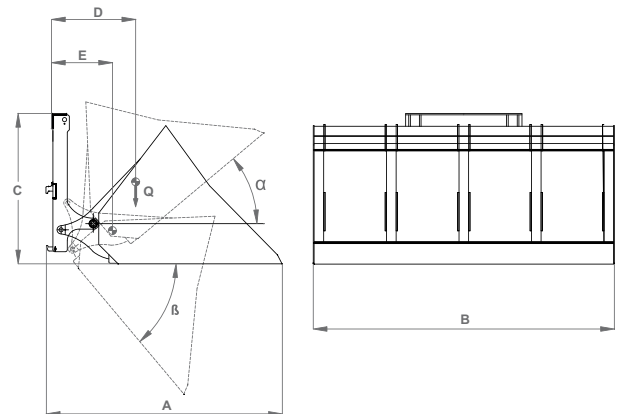
Ideale per la movimentazione di prodotti sfusi, cereali, olive, neve (mod. CMBL/M) e di prodotti alimentari nella versione in acciaio inox (mod. CMBL/MX)



### Benne hydraulique majorée pour chariots élévateurs

- Applicabile à tous types de chariots élévateurs
- Capacité de 580 jusqu'à 1700 litres
- Largeur godet de 1150 jusqu'à 2200 mm
- Disponible avec 1 ou bien 2 vérins
- Accrochage/déaccrochage rapide et tuyaux de connexion
- Réalisée même en version de acier inox

Idéal pour le déplacement de produits à la pièce, céréales, olives, neige (mod. CMBL/M) et de produits alimentaires en la version de acier inox (mod. CMBL/MX)



CMBL/M - CMBL/MX								
Modello - Modèle			580	680	780	880	1000	1700
			580 INOX	680 INOX				
<b>A</b>	Lunghezza - Longueur	mm	1400	1400	1400	1400	1400	1700
<b>B</b>	Larghezza - Largeur	mm	1150	1350	1550	1750	1950	2200
<b>C</b>	Altezza - Hauteur	mm	960	960	960	960	960	1120
<b>D</b>	Baricentro del carico - Barycentre de la charge	mm	700	700	700	700	700	900
<b>E</b>	Baricentro senza carico - Barycentre sans charge	mm	490	490	490	490	490	670
<b>α</b>	Angolo di richiamo - Angle d'inclinaison	°	40	40	40	40	40	40
<b>β</b>	Angolo di scarico - Angle de déchargement	°	50	50	50	50	50	50
-	Usò consigliato - Emploi conseillé		Cereali - Céréales					
-	Capacità - Capacité	Lt	580	680	780	880	1000	1700
<b>Q</b>	Portata massima - Charge maximum	Kg	490	580	660	750	850	1450
-	Pressione di esercizio - Pression d'exercice	bar	140	140	140	140	140	140
-	Peso - Poids	Kg	292	315	370	400	430	600
-	Linee idrauliche - Lignes hydrauliques	n.	2 (1 leva doppio effetto) - 2 (1 levier double effet)					
-	Cilindri di rotazione - Vérins de rotation	n.	1	1	2	2	2	2



## BENNA IDRAULICA INFORCABILE

*Benne hydraulique pour fourches*

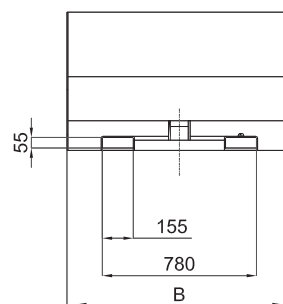
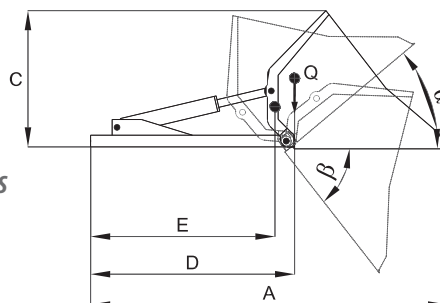
**CMBL/I**  
**CMBL/IX**



### Benna idraulica inforcabile applicabile alle forche di carrelli elevatori

- Applicabile a tutti i carrelli elevatori
- Capacità da 400 a 600 litri
- Larghezza cucchiaio da 1150 a 1750 mm
- Disponibile con 1 o 2 cilindri
- Aggancio/sgancio rapido e tubi di connessione.
- Realizzato anche nella versione in acciaio inox

Ideale per la movimentazione di prodotti sfusi, sabbia, ghiaia, neve (mod. CMBL/I) e di prodotti alimentari nella versione in acciaio inox (mod. CMBL/IX)



### Benne hydraulique applicable aux fourches des chariots élévateurs

- Applicable à tous types de chariots élévateurs
- Capacité de 400 jusqu'à 600 litres
- Largeur godet de 1150 jusqu'à 1750 mm
- Disponible avec 1 ou bien 2 vérins
- Accrochage/déaccrochage rapide et tuyaux de connexion
- Réalisée même en version de acier inox

Idéal pour le déplacement de produits à la pièce, sable, gravier, neige (mod. CMBL/I) et de produits alimentaires en la version de acier inox (mod. CMBL/IX)

<b>CMBL/I - CMBL/IX</b>			<b>400</b>	<b>450</b>	<b>550</b>	<b>600</b>
<b>Modello - Modèle</b>			<b>400 INOX</b>	<b>450 INOX</b>	<b>550 INOX</b>	<b>600</b>
<b>A</b>	Lunghezza - Longueur	mm	1820	1820	1820	1820
<b>B</b>	Larghezza - Largeur	mm	1150	1350	1550	1750
<b>C</b>	Altezza - Hauteur	mm	720	720	720	720
<b>D</b>	Baricentro del carico - Barycentre de la charge	mm	1050	1050	1050	1050
<b>E</b>	Baricentro senza carico - Barycentre sans charge	mm	950	950	950	950
<b>α</b>	Angolo di richiamo - Angle d'inclinaison	°	40	40	40	40
<b>β</b>	Angolo di scarico - Angle de déchargement	°	50	50	50	50
-	Usato consigliato - Emploi conseillé		Sabbia e Ghiaia - Sable et Gravier			
-	Capacità - Capacité	Lt	400	450	550	600
<b>Q</b>	Portata massima - Charge maximum	Kg	400	450	550	600
-	Pressione di esercizio - Prèssion d'exercice	bar	140	140	140	140
-	Peso - Poids	Kg	244	275	298	325
-	Linee idrauliche - Lignes hydrauliques	n.	2 (1 leva doppio effetto) - 2 (1 levier double effet)			
-	Cilindri di rotazione - Vérins de rotation	n.	1	1	1	2



## BENNA IDRAULICA INFORCABILE

*Benne hydraulique pour fourches*

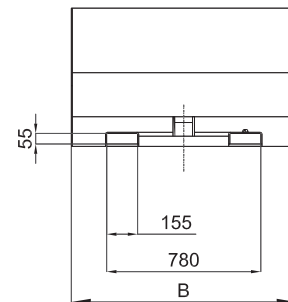
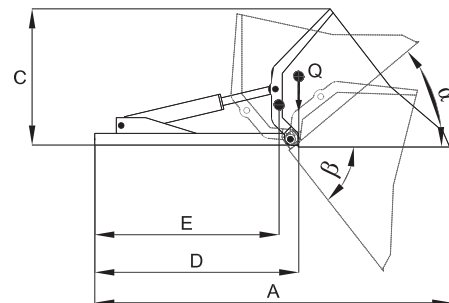
**CMBL/I.M**  
**CMBL/I.MX**



### Benna idraulica maggiorata inforcabile applicabile alle forche di carrelli elevatori

- Applicabile a tutti i carrelli elevatori
- Capacità da 580 a 780 litri
- Larghezza cucchiaio da 1150 a 1550 mm
- Disponibile con 1 o 2 cilindri
- Aggancio/sgancio rapido e tubi di connessione
- Realizzato anche nella versione in acciaio inox

Ideale per la movimentazione di prodotti sfusi, sabbia, ghiaia, neve (mod. CMBL/I.M) e di prodotti alimentari nella versione in acciaio inox (mod. CMBL/I.MX)



### Benne hydraulique majorée applicable aux fourches des chariots élévateurs

- Applicable à tous types de chariots élévateurs
- Capacité de 580 jusqu'à 780 litres
- Largeur godet de 1150 jusqu'à 1550 mm
- Disponible avec 1 ou bien 2 vérins
- Accrochage/décrochage rapide et tuyaux de connexion
- Réalisée même en version de acier inox

Idéal pour le déplacement de produits à la pièce, céréales, olives, neige (mod. CMBL/I.M) et de produits alimentaires en la version de acier inox (mod. CMBL/I.MX)

CMBL/I.M - CMBL/I.MX					
Modello - Modèle			580	680	780
			580 INOX	680 INOX	
<b>A</b>	Lunghezza - Longueur	mm	2020	2020	2020
<b>B</b>	Larghezza - Largeur	mm	1150	1350	1550
<b>C</b>	Altezza - Hauteur	mm	820	820	820
<b>D</b>	Baricentro del carico - Barycentre de la charge	mm	1150	1150	1150
<b>E</b>	Baricentro senza carico - Barycentre sans charge	mm	1090	1090	1090
$\alpha$	Angolo di richiamo - Angle d'inclinaison	°	40	40	40
$\beta$	Angolo di scarico - Angle de déchargement	°	52	52	52
-	Usò consigliato - Emploi conseillé		Cereali - Céréales		
-	Capacità - Capacité	Lt	580	680	780
<b>Q</b>	Portata massima - Charge maximum	Kg	490	580	660
-	Pressione di esercizio - Prèssion d'exercice	bar	140	140	140
-	Peso - Poids	Kg	292	350	362
-	Linee idrauliche - Lignes hydrauliques	n.	2 (1 leva doppio effetto) (1 levier double effet)		
-	Cilindri di rotazione - Vérins de rotation	n.	1	1	2



## BENNA MECCANICA INFORCABILE

*Benne mécanique pour fourches*

**CMBL/MF**



### Benna meccanica inforcabile applicabile alle forche di carrelli elevatori

- Applicabile a tutti i carrelli elevatori
- Capacità fino a 0,5 m<sup>3</sup>
- Larghezza cucchiaio 900 e 1200 mm
- Aggancio/sgancio rapido

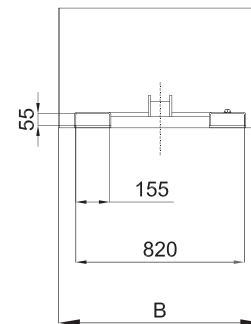
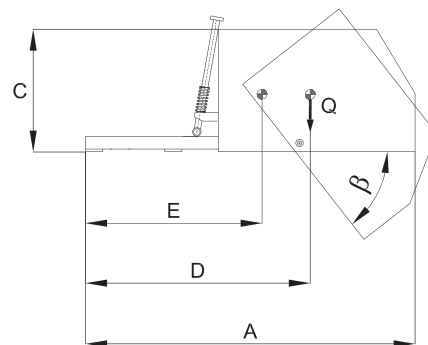
Ideale per la movimentazione di prodotti sfusi, sabbia, ghiaia, neve



### *Benne mécanique applicable aux fourches des chariots élévateurs*

- *Applicable à tous types de chariots élévateurs*
- *Capacité jusqu'à 0,5 m<sup>3</sup>*
- *Largeur godet 900 et 1200 mm*
- *Accrochage/déaccrochage rapide*

*Idéal pour le déplacement de produits à la pièce, sable, gravier, neige*



<b>CMBL/MF</b>				
<b>Modello - Modèle</b>			<b>400</b>	<b>500</b>
<b>A</b>	Lunghezza - <i>Longueur</i>	mm	1540	1540
<b>B</b>	Larghezza - <i>Largeur</i>	mm	900	1200
<b>C</b>	Altezza - <i>Hauteur</i>	mm	570	570
<b>D</b>	Baricentro del carico - <i>Barycentre de la charge</i>	mm	1050	1050
<b>E</b>	Baricentro senza carico - <i>Barycentre sans charge</i>	mm	700	700
<b>β</b>	Angolo di scarico - <i>Angle de déchargement</i>	°	52°	52°
-	Capacità - <i>Capacité</i>	m <sup>3</sup>	0.4	0.5
<b>Q</b>	Portata massima - <i>Charge maximum</i>	Kg	400	500
-	Peso - <i>Poids</i>	Kg	170	190



## CONTENITORE PER UVA

*Réceptient pour raisin*

CM1 / CM2 INOX



### Contenitore per elevatori idraulici per la raccolta di uva, patate, barbabietole, cereali

- Applicabile a tutti gli elevatori idraulici
- Capacità 1000 litri
- Contenitore realizzato in lamiera (mod. CM1) o in acciaio inox (mod. CM2).
- Telaio con aggancio bilaterale per trasporto e rovesciamento idraulico
- Aggancio rapido e tubi di connessione

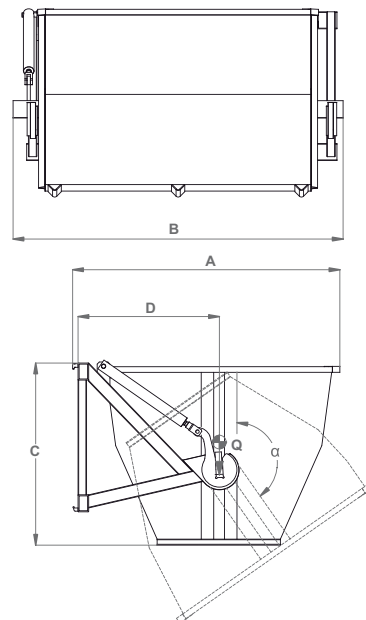
Raccolta di uva, patate, barbabietole, cereali, etc.



### *Réceptient applicable à élévateurs hydrauliques pour le vendage de raisin et la récolte de pommes de terre, betteraves, céréales*

- *Applicable à tous les types de chariots élévateurs*
- *Capacité 1000 litres*
- *Réceptient réalisé en tôle (mod. CM1) ou bien en acier inox (mod. CM2)*
- *Chassis avec accrochage bilatéral pour déplacement et renversement hydraulique*
- *Accrochage rapide et tuyaux de connexion*

*Vendage de raisin, récolte de pommes de terre, betteraves, céréales, etc.*



CM1 - CM2 INOX			
<b>A</b>	Lunghezza - <i>Longueur</i>	mm	1350
<b>B</b>	Larghezza - <i>Largeur</i>	mm	1460
<b>C</b>	Altezza - <i>Hauteur</i>	mm	850
<b>D</b>	Baricentro contenitore - <i>Barycentre réceptient</i>	mm	750
<b>α</b>	Angolo di rotazione - <i>Angle de rotation</i>	°	145°
<b>Q</b>	Portata massima - <i>Charge maximum</i>	Kg	800
-	Capacità - <i>Capacité</i>	Lt	1000
-	Peso - <i>Poids</i>	Kg	145
-	Linee idrauliche necessarie - <i>Lignes hydrauliques nécessaires</i>	n°	2 (1 leva d.e.) - (1 levier d.e.)
-	Ribaltamento - <i>Renversement</i>		Idraulico - <i>Hydraulique</i>
-	Aggancio contenitori - <i>Accrochage réceptients</i>		Automatico - <i>Automatique</i>



## DOVE SIAMO / Où nous sommes

La sede italiana di CM si colloca in un territorio storicamente caratterizzato da un'importante vocazione tecnologica. Lugo, in Emilia Romagna, è un centro ben collegato con tutte le maggiori direttrici viarie italiane e vicino all'importante aeroporto di Bologna.

Visitare CM, significa fare un tuffo all'interno di un'azienda, espressione di imprenditoria illuminata e lungimirante.

*Le siège italienne de CM se trouve dans un territoire caractérisé historiquement par une importante vocation technologique. Lugo, en Emilia Romagna, est un centre bien relié à toutes les principales routes directrices italiennes et près de l'aéroport de Bologna.*

*Visiter CM, signifie s'enfoncer dans une société, expression d'entrepreneur éclairé et prévoyant.*



Dati tecnici ed immagini sono indicativi. CM, nel suo sforzo di dare un prodotto sempre più aderente alle vostre esigenze, si riserva di apportare aggiornamenti in qualsiasi momento e senza obbligo di preavviso.

*Les données techniques et les images sont indicatives. Cm, s'efforçant de donner un produit correspondant toujours plus à vos exigences, se réserve d'apporter à tout moment des mises à jour sans préavis.*



Excellence in motion

**C.M. srl**

Via Bedazzo, 39 - 48022 LUGO (RA) Italy  
Tel. +39 0545 34134 - Fax +39 0545 32117  
[www.cm-elevatori.it](http://www.cm-elevatori.it) - [cm@cm-elevatori.it](mailto:cm@cm-elevatori.it)

Rivenditore autorizzato:  
*Distributeur agréé:*