



ATTREZZATURE PER CARRELLI ELEVATORI

Equipos para carretillas elevadoras



CATALOGO / *Catálogo*





CM, azienda leader nella movimentazione, affonda le sue radici in una cultura basata sulla creazione di prodotti di eccellenza. Tutta la tecnologia che guida la progettazione e la produzione, nasce dalla ricerca e dall'innovazione unita alla decennale sapienza artigianale che contraddistingue l'azienda. I migliori materiali, i sistemi tecnologicamente avanzati, la cura con cui sono assemblati i vari componenti, garantiscono prodotti di assoluta qualità.

Ed è proprio questo che ha permesso a CM di conquistare sempre più credibilità e notorietà su tutti i mercati e che le ha consentito di affrontare e superare con successo sfide competitive sia a livello nazionale che internazionale.

CM offre un'ampia gamma di elevatori, rovesciatori e benne: attrezzature intercambiabili destinate a trattori agricoli e carrelli elevatori, progettate e costruite anche in base alle esigenze e alle specifiche tecniche fornite dal singolo cliente.

CM è un'azienda in grado di ascoltare e assecondare le richieste dell'acquirente e offrire le soluzioni più adatte proponendo servizi e prodotti personalizzati.

CM, empresa líder en el desplazamiento, echas raíces en una cultura basada en la creación de productos de excelencia. Toda la tecnología que dirige el diseño y la producción nace del estudio y de la innovación combinada con el decenal saber artesiano que distingue la empresa. Los mejores materiales, los sistemas tecnológicamente más avanzados, el cuidado en el montaje de los diferentes componentes, garantizan productos de absoluta calidad. Esto es lo que ha permitido a CM de conseguir más y más credibilidad y reputación en todos los mercados y de encarar y superar los desafíos tanto a nivel nacional como internacional.

CM ofrece una amplia gama de elevadores, volteadores y palas: equipos intercambiables destinados a tractores agrícolas y carretillas elevadoras, diseñados y contruidos conformes a las necesidades y especificaciones técnicas exigidas del cliente.

CM es una empresa capaz de escuchar y adaptarse a las exigencias del comprador y ofrecer las mejoras soluciones, proponiendo servicios y productos personalizados.



Excellence in motion



ATTREZZATURE PER CARRELLI ELEVATORI / *Equipos para carretillas elevadoras*

INDICE / *Indice*

CM ha il piacere di presentare il nuovo catalogo di elevatori a forche e dei relativi accessori. L'utilizzo dei migliori materiali, i sistemi di produzione tecnologicamente avanzati, la cura con cui sono assemblati i vari componenti e l'attenzione con cui viene seguito ogni passaggio della lavorazione, dall'assemblaggio al collaudo finale, garantiscono prodotti di elevata qualità, efficienti e resistenti all'usura. Tutto nel segno della ricerca e dell'innovazione, che da sempre sono presenti nel DNA di CM, e che anche nel futuro caratterizzeranno la sua produzione.

CM presenta su nuovo catálogo de elevadores a hoquillas y accesorios relacionados. El uso de los mejores materiales, los sistemas de producción tecnológicamente avanzados, el cuidado en el montaje de los diferentes componentes y la atención con la cual esta siguiendo cada paso de la producción, desde el montaje a las pruebas finales, aseguren productos de alta calidad, eficientes y resistentes al desgaste. Todo guiado por el estudio y la innovación, que siempre han estado presentes en el DNA de CM, y que aún en el futuro van a caracterizar sus productos.

4 ROVESCIATORE IDRAULICO <i>Volteador hidráulico</i> CM 165 FLAP PFR	5 ROVESCIATORE IDRAULICO <i>Volteador hidráulico</i> CM 165 FLAP/CM 165 FLAP INOX
6 ROVESCIATORE IDRAULICO <i>Volteador hidráulico</i> CM 165 S15 - SA15	7 ROVESCIATORE IDRAULICO <i>Volteador hidráulico</i> CM 165 ECO - CM 165 ECO FR
8 ROVESCIATORE IDRAULICO <i>Volteador hidráulico</i> CM 180/15 PF	9-10 BENNA IDRAULICA <i>Pala hidráulica</i> CMBL - CMBL/X - CMBL/M - CMBL/MX
11-12 BENNA IDRAULICA INFORCABILE <i>Pala hidráulica para horquillas</i> CMBL/I - CMBL/IX - CMBL/I.M - CMBL/I.MX	13 BENNA MECCANICA INFORCABILE <i>Pala mecánica para horquillas</i> CMBL/MF
14 CONTENITORE PER UVA <i>Contenedor de uva</i> CM 1 - CM 2 INOX	



ROVESCIATORE IDRAULICO

Volteador hidráulico

CM 165 FLAP PFR



Rovesciatore idraulico con forche regolabili per bins di tutte le misure

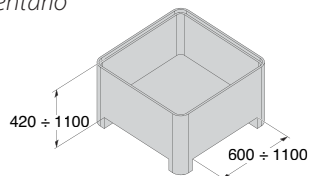
- Applicabile a tutti i carrelli elevatori
- Portata 1500 kg
- Portata in rovesciamento 1200 Kg
- Sistema di bloccaggio brevettato
- Forche regolabili per contenitori di varie misure
- Valvola di sequenza per rovesciare con un solo comando
- Aggancio/sgancio rapido e tubi di connessione

Ideale per il rovesciamento di bins nel settore ortofrutticolo e alimentare

Volteador hidráulico con horquillas ajustables para palots de todos los tamaños

- *Aplicable a todas las carretillas elevadoras*
- *Capacidad de carga 1500 Kg*
- *Capacidad de carga en vuelta 1200 Kg*
- *Sistema de bloqueo patentado*
- *Horquillas ajustables para palots de diferentes tamaños*
- *Válvula de sequencia para voltear con un solo mando*
- *Enganche/desenganche rápido y mangueras de connexion*

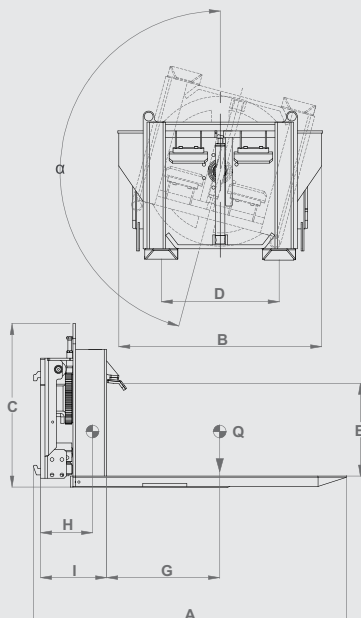
Ideal para el desplazamiento de palots en el sector hortofrutícola y alimentario



Forche in posizione aperta
Horquillas en posición abierta



Forche in posizione chiusa
Horquillas en posición cerrada



CM 165 FLAP PFR

Modello - Modelo		CM 165 FLAP PFR	
A	Lunghezza - Largo	mm	1450
B	Larghezza - Ancho	mm	930
C	Altezza - Altura	mm	750
D	Interasse forche - Distancia entre ejes de las hoquillas	mm	450 + 750
E	Altezza contenitori - Altura palots	mm	420 + 1100
H	Baricentro senza carico - Centro de gravedad sin carga	mm	280
G	Baricentro del carico - Centro de gravedad con carga	mm	500
I	Spessore - Espesor	mm	350
Q	Angolo di rovesciamento - Angulo de vuelta	°	165
Q	Portata - Capacidad de carga	Kg	1500
-	Portata in rovesciamento - Capacidad de carga en vuelta	Kg	1200
-	Pressione di esercizio - Presión de trabajo	bar	140
-	Peso - Peso	Kg	327
-	Linee idrauliche necessarie - Lineas hidráulicas necesarias	n.	2 (1 leva d.e.) (1 palanca d.e.)
-	Forche regolabili - Horquillas ajustables		130x40 L=1080



ROVESCIATORE IDRAULICO

Volteador hidráulico

CM 165 FLAP



Rovesciatore idraulico per bins con sistema di bloccaggio brevettato

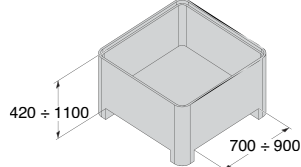
- Applicabile a tutti i carrelli elevatori
- Portata 1500 kg
- Portata in rovesciamento 750 Kg
- Sistema di bloccaggio brevettato
- Valvola di sequenza per rovesciare con un solo comando
- Aggancio/sgancio rapido e tubi di connessione
- Realizzato anche nella versione in acciaio inox

Ideale per il rovesciamento di bins nel settore ortofrutticolo e alimentare

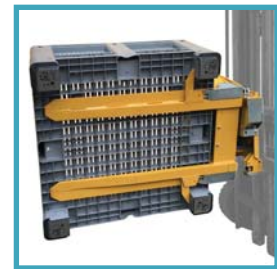
Volteador hidráulico para palots con sistema de bloqueo patentado

- *Aplicable a todas las carretillas elevadoras*
- *Capacidad de carga 1500 Kg.*
- *Capacidad de carga en vuelta 750 Kg.*
- *Sistema de bloqueo patentado*
- *Válvula de sequencia para voltear con un solo mando*
- *Enganche/desenganche rápido y mangueras de conexión*
- *También fabricado en la versión de acero inoxidable*

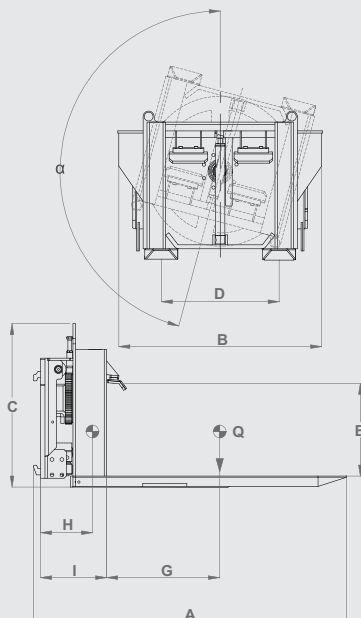
Ideal para el desplazamiento de palots en el sector hortofrutícola y alimentario



Versione con piastra inforcabile
Versión con placa aplicable a las horquillas



Sistema di bloccaggio
Sistema de bloqueo



CM 165 FLAP			
Modello - Modelo			CM 165 FLAP
A	Lunghezza - Largo	mm	1390
B	Larghezza - Ancho	mm	930
C	Altezza - Altura	mm	750
D	Interasse forche - Distancia entre ejes de las horquillas	mm	550
E	Altezza contenitori - Altura palots	mm	420 ± 1100
H	Baricentro senza carico - Centro de gravedad sin carga	mm	155
G	Baricentro del carico - Centro de gravedad con carga	mm	500
I	Spessore - Epesor	mm	305
α	Angolo di rovesciamento - Angulo de vuelta	°	165
Q	Portata - Capacidad de carga	Kg	1500
-	Portata in rovesciamento - Capacidad de carga en vuelta	Kg	750
-	Pressione di esercizio - Presión de trabajo	bar	140
-	Peso - Peso	Kg	282
-	Linee idrauliche necessarie - Lineas hidráulicas necesarias	n.	2 (1 leva d.e.) (1 palanca d.e.)
-	Forche fisse - Horquillas fijas		130x40 L=1080



ROVESCIATORE IDRAULICO

Volteador hidráulico

CM 165 S15
CM 165 SA15



Rovesciatore idraulico per bins con braccio superiore

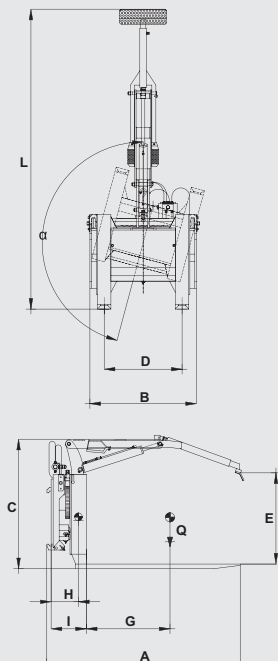
- Applicabile a tutti i carrelli elevatori
- Portata 1500 kg
- Portata in rovesciamento 700 kg
- Braccio per bloccaggio bins
- Valvola di sequenza per rovesciare con un solo comando
- Aggancio/sgancio rapido e tubi di connessione

Ideale per il rovesciamento di bins nel settore ortofrutticolo e alimentare

Volteador hidráulico para palots con brazo superior

- *Aplicable a todas las carretillas elevadoras*
- *Capacidad de carga 1500 Kg.*
- *Capacidad de carga en vuelta 700 Kg.*
- *Brazo para el bloqueo de los palots*
- *Válvula de secuencia para voltear con un solo mando*
- *Enganche/desenganche rápido y mangueras de conexión*

Ideal para el desplazamiento de palots en el sector hortofrutícola y alimentario



CM 165 S15 - CM 165 SA15

Modello - Modelo		CM 165/S 15	CM 165/SA 15
A	Lunghezza - Largo	mm	1370
B	Larghezza - Ancho	mm	850
C	Altezza - Altura	mm	970
D	Interasse forche - Distancia entre ejes de las hoquillas	mm	580
E	Altezza contenitori - Altura palots	mm	530 + 780
H	Baricentro senza carico - Centro de gravedad sin carga	mm	250
G	Baricentro del carico - Centro de gravedad con carga	mm	500
I	Spessore - Espesor	mm	270
L	Ingombro con braccio aperto - Tamaño con brazo abierto	mm	2140
α	Angolo di rovesciamento - Angulo de vuelta	°	165°
Q	Portata - Capacidad de carga	Kg	1500
-	Portata in rovesciamento - Capacidad de carga en vuelta	Kg	700
-	Pressione di esercizio - Presión de trabajo	bar	140
-	Peso - Peso	Kg	252
-	Linee idrauliche necessarie - Líneas hidráulicas necesarias	n.	2 (1 leva d.e.) (1 palanca d.e.)
-	Forche fisse - Horquillas fijas		100x35 L=1100



ROVESCIAITORE IDRAULICO

Volteador hidráulico

CM 165 ECO



Rovesciatore idraulico per bins con terza forca laterale

- Applicabile a tutti i carrelli elevatori
- Portata 1500 kg
- Portata in rovesciamento 700 kg
- Dotato di serie di terza forca laterale
- Aggancio/sgancio rapido e tubi di connessione
- Disponibile nella versione FR con forche pieghevoli

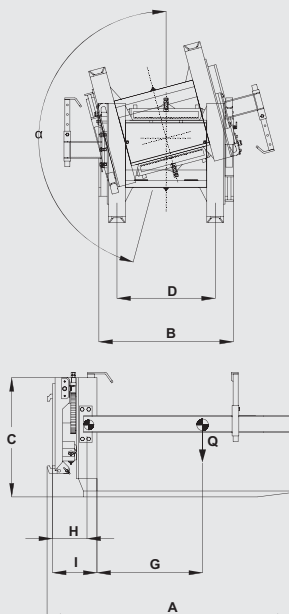
Ideale per il rovesciamento di bins nel settore ortofrutticolo e alimentare



Volteador hidráulico para palots con tercera horquilla lateral

- Aplicable a todas las carretillas elevadoras
- Capacidad de carga 1500 Kg.
- Capacidad de carga en vuelta 700 Kg.
- Equipado estándar de tercera horquilla lateral
- Enganche/desenganche rápido y mangueras de conexión
- También fabricado en la versión FR con horquillas plegables

Ideal para el desplazamiento de palots en el sector hortofrutícola y alimentario



CM 165 ECO			
Modello - Modelo		CM 165 ECO	
A	Lunghezza - Largo	mm	1350
B	Larghezza - Ancho	mm	850
C	Altezza - Altura	mm	840
D	Interasse forche - Distancia entre ejes de las horquillas	mm	580
H	Baricentro senza carico - Centro de gravedad sin carga	mm	250
G	Baricentro del carico - Centro de gravedad con carga	mm	500
I	Spessore - Epesor	mm	250
Q	Angolo di rovesciamento - Angulo de vuelta	°	165°
	Q Portata - Capacidad de carga	Kg	1500
-	Portata in rovesciamento - Capacidad de carga en vuelta	Kg	700
-	Pressione di esercizio - Presión de trabajo	bar	140
-	Peso - Peso	Kg	245
-	Linee idrauliche necessarie - Líneas hidráulicas necesarias	n.	2 (1 leva d.e.) - (1 palanca d.e.)
-	Forche fisse/pieghevoli (FR) - Horquillas fijas / plegables (FR)	-	100x35 L=1100



ROVESCIATORE IDRAULICO

Volteador hidráulico

CM 180/15 PF



Rovesciatore idraulico per il rovesciamento di contenitori con traverse

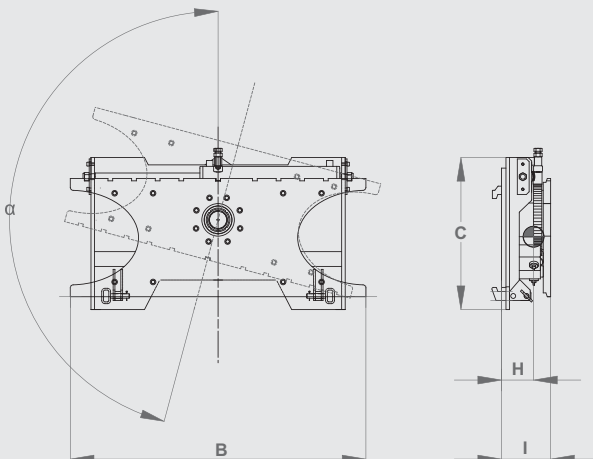
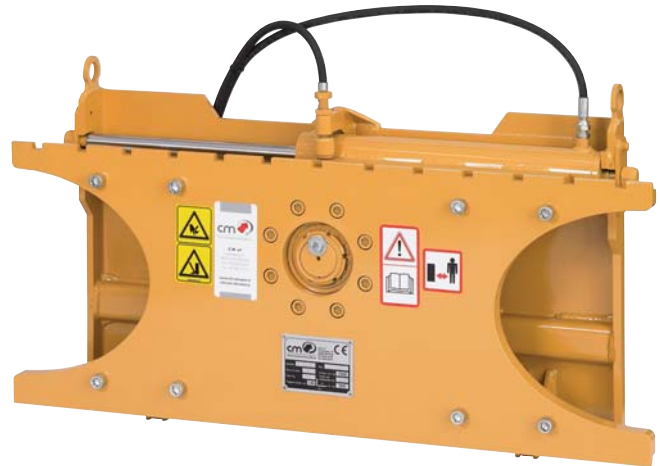
- Applicabile a tutti i carrelli elevatori
- Portata 1500 kg
- Portata in rovesciamento 700 kg
- Rotazione di 180°
- Utilizza le forche del carrello
- Aggancio/sgancio rapido e tubi di connessione.

Ideale per il rovesciamento di bins nel settore ortofrutticolo e alimentare

Volteador hidráulico para volcar palots con traviesas

- *Aplicable a todas las carretillas elevadoras*
- *Capacidad de carga 1500 Kg.*
- *Capacidad de carga en vuelta 700 Kg*
- *Vuelta 180°*
- *Emplea las horquillas de la carretilla elevadora*
- *Enganche/desenganche rápido y mangueras de connexion*

Ideal para el desplazamiento de palots en el sector hortofrutícola y alimentario



CM 180/15 PF

Modello - Modelo		CM 180/15 PF	
B	Larghezza - Ancho	mm	1000
C	Altezza - Altura	mm	560
H	Baricentro senza carico - Centro de gravedad sin carga	mm	100
I	Spessore - Epesor	mm	160
α	Angolo di rovesciamento - Angulo de vuelta	°	180°
Q	Portata - Capacidad de carga	Kg	1500
-	Portata in rovesciamento - Capacidad de carga en vuelta	Kg	700
-	Pressione di esercizio - Presión de trabajo	bar	140
-	Peso - Peso	Kg	154
-	Linee idrauliche necessarie - Líneas hidráulicas necesarias	n.	2 (1 leva d.e.) (1 palanca d.e.)
-	Forche FEM - Horquillas FEM		Opzionale - Optional



BENNA IDRAULICA

Pala hidráulica

CMBL

CMBL/X



Benna idraulica per carrelli elevatori

- Applicabile a tutti i carrelli elevatori
- Capacità da 400 a 700 litri
- Larghezza cucchiaio da 1150 a 1950 mm
- Disponibile con 1 o 2 cilindri
- Aggancio/sgancio rapido e tubi di connessione.
- Realizzato anche nella versione in acciaio inox

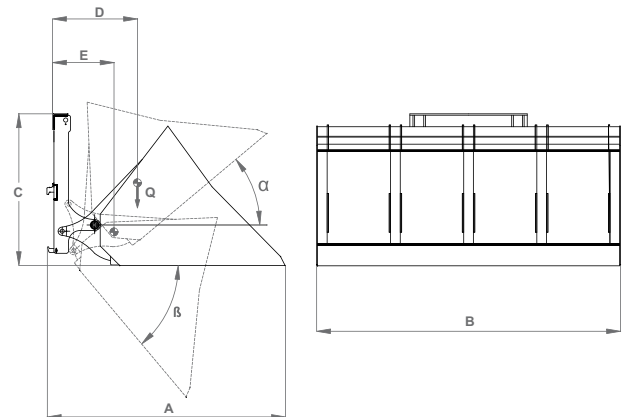
Ideale per la movimentazione di prodotti sfusi, sabbia, ghiaia, neve (mod. CMBL) e di prodotti alimentari nella versione in acciaio inox (mod. CMBL/X)



Pala hidráulica para carretillas elevadoras

- *Aplicable a todas las carretillas elevadoras*
- *Capacidad de 400 a 700 litros*
- *Ancho cuchara de 1150 a 1950 mm*
- *Disponibile con 1 o 2 cilindros*
- *Enganche/desenganche rápido y mangueras de connexion*
- *También fabricada en la versión de acero inoxidable*

Ideal para el desplazamiento de material a granel, arena, grava, nieve (mod. CMBL) y de productos alimentarios en versión de acero inoxidable (mod. CMBL/X)



CMBL - CMBL/X			400	450	550	600	700
Modello - Modelo			400 INOX	450 INOX	550 INOX		
A	Lunghezza - Largo	mm	1200	1200	1200	1200	1200
B	Larghezza - Ancho	mm	1150	1350	1550	1750	1950
C	Altezza - Altura	mm	960	960	960	960	960
D	Baricentro del carico - Centro de gravedad con carga	mm	600	600	600	600	600
E	Baricentro senza carico - Centro de gravedad sin carga	mm	350	350	350	350	350
α	Angolo di richiamo - Angulo de inclinación	°	40	40	40	40	40
β	Angolo di scarico - Angulo de descargue	°	50	50	50	50	50
-	Usò consigliato - Uso recomendado		Sabbia e Ghiaia - Arena y Grava				
-	Capacità - Capacidad	Lt	400	450	550	600	700
Q	Portata massima - Capacidad de carga máxima	Kg	400	450	550	600	700
-	Pressione di esercizio - Presión de trabajo	bar	140	140	140	140	140
-	Peso - Peso	Kg	243	262	282	308	350
-	Linee idrauliche - Líneas hidráulicas necesarias	n.	2 (1 leva doppio effetto) - 2 (1 palanca de doble efecto)				
-	Cilindri di rotazione - Cilindros de vuelta	n.	1	1	1	2	2



BENNA IDRAULICA

Pala hidráulica

CMBL/M

CMBL/MX



Benna idraulica maggiorata per carrelli elevatori

- Applicabile a tutti i carrelli elevatori
- Capacità da 580 a 1700 litri
- Larghezza cucchiaio da 1150 a 2200 mm
- Disponibile con 1 o 2 cilindri
- Aggancio/sgancio rapido e tubi di connessione.
- Realizzato anche nella versione in acciaio inox

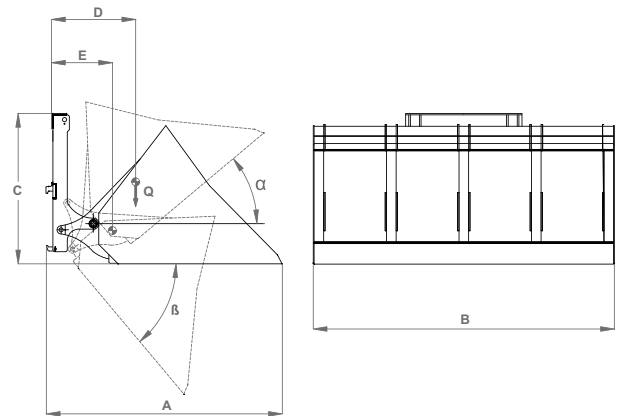
Ideale per la movimentazione di prodotti sfusi, cereali, olive, neve (mod. CMBL/M) e di prodotti alimentari nella versione in acciaio inox (mod. CMBL/MX)



Pala hidráulica aumentada para carretillas elevadoras

- Aplicable a todas las carretillas elevadoras
- Capacidad de 580 a 1700 litros
- Ancho cuchara de 1150 a 2200 mm
- Disponible con 1 o 2 cilindros
- Enganche/desenganche rápido y mangueras de conexión
- También fabricada en la versión de acero inoxidable

Ideal para el desplazamiento de material a granel, cereales, olivos, nieve (mod. CMBL/M) y de productos alimentarios en versión de acero inoxidable (mod. CMBL/MX)



CMBL/M - CMBL/MX								
Modello - Modelo			580	680	780	880	1000	1700
			580 INOX	680 INOX				
A	Lunghezza - Largo	mm	1400	1400	1400	1400	1400	1700
B	Larghezza - Ancho	mm	1150	1350	1550	1750	1950	2200
C	Altezza - Altura	mm	960	960	960	960	960	1120
D	Baricentro del carico - Centro de gravedad con carga	mm	700	700	700	700	700	900
E	Baricentro senza carico - Centro de gravedad sin carga	mm	490	490	490	490	490	670
α	Angolo di richiamo - Angulo de inclinación	°	40	40	40	40	40	40
β	Angolo di scarico - Angulo de descargue	°	50	50	50	50	50	50
-	Usò consigliato - Uso recomendado		Cereali - Cereales					
-	Capacità - Capacidad	Lt	580	680	780	880	1000	1700
Q	Portata massima - Capacidad de carga máxima	Kg	490	580	660	750	850	1450
-	Pressione di esercizio - Presión de trabajo	bar	140	140	140	140	140	140
-	Peso - Peso	Kg	292	315	370	400	430	600
-	Linee idrauliche - Lineas hidráulicas necesarias	n.	2 (1 leva doppio effetto) - 2 (1 palanca de doble efecto)					
-	Cilindri di rotazione - Cilindros de vuelta	n.	1	1	2	2	2	2



BENNA IDRAULICA INFORCABILE

Pala hidráulica para horquillas

CMBL/I
CMBL/IX



Benna idraulica inforcabile applicabile alle forche di carrelli elevatori

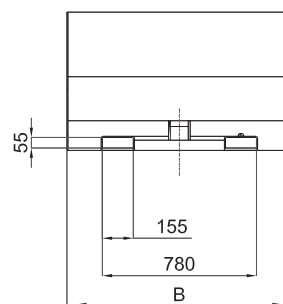
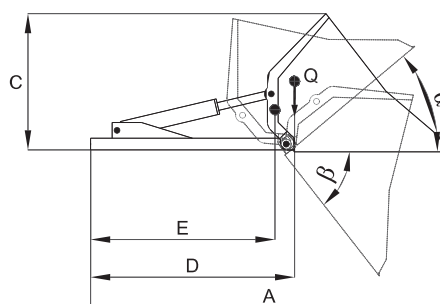
- Applicabile a tutti i carrelli elevatori
- Capacità da 400 a 600 litri
- Larghezza cucchiaio da 1150 a 1750 mm
- Disponibile con 1 o 2 cilindri
- Aggancio/sgancio rapido e tubi di connessione.
- Realizzato anche nella versione in acciaio inox

Ideale per la movimentazione di prodotti sfusi, sabbia, ghiaia, neve (mod. CMBL/I) e di prodotti alimentari nella versione in acciaio inox (mod. CMBL/IX)

Pala hidráulica aplicable a las horquillas de las carretillas elevadoras

- *Aplicable a todas las carretillas elevadoras*
- *Capacidad de 400 a 600 litros*
- *Ancho cuchara de 1150 a 1750 mm*
- *Disponibile con 1 o 2 cilindros*
- *Enganche/desenganche rápido y mangueras de connexion*
- *También fabricada en la versión de acero inoxidable*

Ideal para el desplazamiento de material a granel, arena, grava, nieve (mod. CMBL/I) y de productos alimentarios en versión de acero inoxidable (mod. CMBL/IX)



CMBL/I - CMBL/IX			400	450	550	600
Modello - Modelo			400 INOX	450 INOX	550 INOX	600
A	Lunghezza - Largo	mm	1820	1820	1820	1820
B	Larghezza - Ancho	mm	1150	1350	1550	1750
C	Altezza - Altura	mm	720	720	720	720
D	Baricentro del carico - Centro de gravedad con carga	mm	1050	1050	1050	1050
E	Baricentro senza carico - Centro de gravedad sin carga	mm	950	950	950	950
α	Angolo di richiamo - Angulo de inclinación	°	40	40	40	40
β	Angolo di scarico - Angulo de descargue	°	50	50	50	50
-	Usò consigliato - Uso recomendado		Sabbia e Ghiaia - Arena y Grava			
-	Capacità - Capacidad	Lt	400	450	550	600
Q	Portata massima - Capacidad de carga máxima	Kg	400	450	550	600
-	Pressione di esercizio - Presión de trabajo	bar	140	140	140	140
-	Peso - Peso	Kg	244	275	298	325
-	Linee idrauliche - Líneas hidráulicas necesarias	n.	2 (1 leva doppio effetto) - 2 (1 palanca de doble efecto)			
-	Cilindri di rotazione - Cilindros de vuelta	n.	1	1	1	2



BENNA IDRAULICA INFORCABILE

Pala hidráulica para horquillas

CMBL/I.M

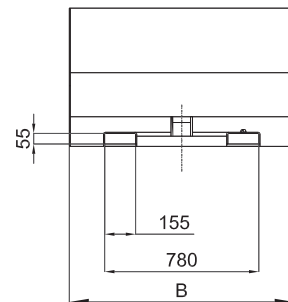
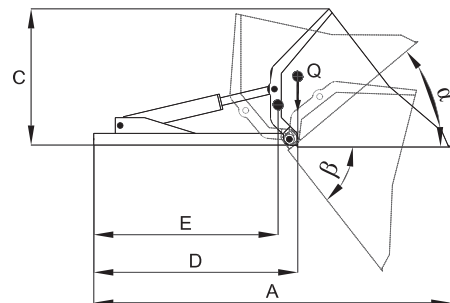
CMBL/I.MX



Benna idraulica maggiorata inforcabile applicabile alle forche di carrelli elevatori

- Applicabile a tutti i carrelli elevatori
- Capacità da 580 a 780 litri
- Larghezza cucchiaio da 1150 a 1550 mm
- Disponibile con 1 o 2 cilindri
- Aggancio/sgancio rapido e tubi di connessione
- Realizzato anche nella versione in acciaio inox

Ideale per la movimentazione di prodotti sfusi, sabbia, ghiaia, neve (mod. CMBL/I.M) e di prodotti alimentari nella versione in acciaio inox (mod. CMBL/I.MX)



Pala hidráulica aumentada aplicable a las horquillas de las carretillas elevadoras

- Aplicable a todas las carretillas elevadoras
- Capacidad de 580 a 780 litros
- Ancho cuchara de 1150 a 1550 mm
- Disponible con 1 o 2 cilindros
- Enganche/desenganche rápido y mangueras de connexion
- También fabricada en la versión de acero inoxidable

Ideal para el desplazamiento de material a granel, cereales, olivos, nieve (mod. CMBL/I.M) y de productos alimentarios en versión de acero inoxidable (mod. CMBL/I.MX)

CMBL/I.M - CMBL/I.MX					
Modello - Modelo			580	680	780
			580 INOX	680 INOX	
A	Lunghezza - Largo	mm	2020	2020	2020
B	Larghezza - Ancho	mm	1150	1350	1550
C	Altezza - Altura	mm	820	820	820
D	Baricentro del carico - Centro de gravedad con carga	mm	1150	1150	1150
E	Baricentro senza carico - Centro de gravedad sin carga	mm	1090	1090	1090
α	Angolo di richiamo - Angulo de inclinación	°	40	40	40
β	Angolo di scarico - Angulo de descargue	°	52	52	52
-	Usò consigliato - Uso recomendado		Cereali - Cereals		
-	Capacità - Capacidad	Lt	580	680	780
Q	Portata massima - Capacidad de carga máxima	Kg	490	580	660
-	Pressione di esercizio - Presión de trabajo	bar	140	140	140
-	Peso - Peso	Kg	292	350	362
-	Linee idrauliche - Líneas hidráulicas necesarias	n.	2 (1 leva doppio effetto) (1 palanca de doble efecto)		
-	Cilindri di rotazione - Cilindros de vuelta	n.	1	1	2



BENNA MECCANICA INFORCABILE

Pala mecánica para horquillas

CMBL/MF



Benna meccanica inforcabile applicabile alle forche di carrelli elevatori

- Applicabile a tutti i carrelli elevatori
- Capacità fino a 0,5 m³
- Larghezza cucchiaio 900 e 1200 mm
- Aggancio/sgancio rapido

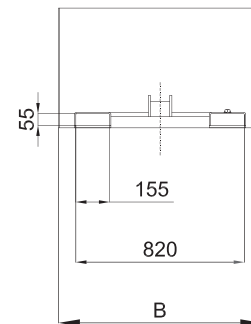
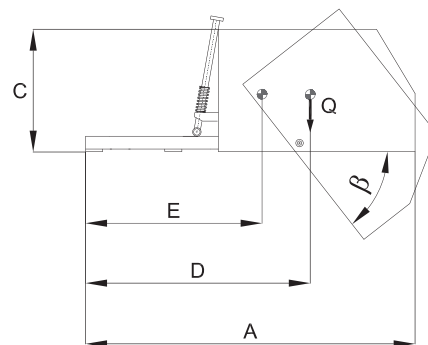
Ideale per la movimentazione di prodotti sfusi, sabbia, ghiaia, neve



Pala mecánica aplicable a las horquillas de las carretillas elevadoras

- *Aplicable a todas las carretillas elevadoras*
- *Capacidad hasta 0,5 m³*
- *Ancho cuchara 900 y 1200 mm*
- *Enganche/desenganche rápido*

Ideal para el desplazamiento de material a granel, arena, grava, nieve



CMBL/MF				
Modello - Modelo			400	500
A	Lunghezza - Largo	mm	1540	1540
B	Larghezza - Ancho	mm	900	1200
C	Altezza - Altura	mm	570	570
D	Baricentro del carico - Centro de gravedad con carga	mm	1050	1050
E	Baricentro senza carico - Centro de gravedad sin carga	mm	700	700
β	Angolo di scarico - Angulo de descargue	°	52°	52°
-	Capacità - Capacidad	m ³	0.4	0.5
Q	Portata massima - Capacidad de carga máxima	Kg	400	500
-	Peso - Peso	Kg	170	190



CONTENITORE PER UVA

Contenedor de uva

CM1 / CM2 INOX



Contenitore per elevatori idraulici per la raccolta di uva, patate, barbabietole, cereali

- Applicabile a tutti gli elevatori idraulici
- Capacità 1000 litri
- Contenitore realizzato in lamiera (mod. CM1) o in acciaio inox (mod. CM2).
- Telaio con aggancio bilaterale per trasporto e rovesciamento idraulico
- Aggancio rapido e tubi di connessione

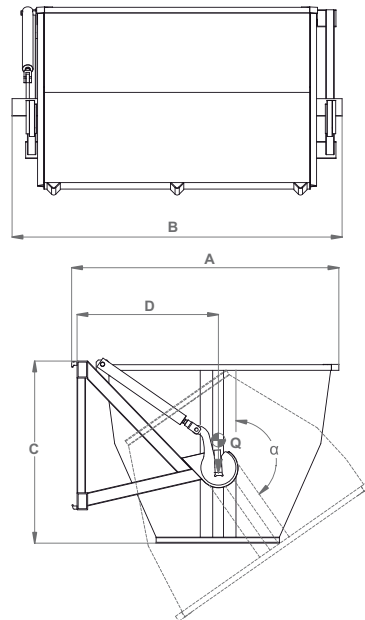
Raccolta di uva, patate, barbabietole, cereali, etc.



Contenedor para carretillas elevadoras para la recogida de uvas, patatas, remolachas, cereales

- Aplicable a todas las carretillas elevadoras
- Capacidad 1000 litros
- Contenedor fabricado de chapa (mod. CM1) o de acero inoxidable (mod. CM2)
- Bastidor con enganche bilateral para el desplazamiento y la vuelta hidráulica
- Enganche rápido y mangueras de conexión

Recogida de uvas, patatas, remolachas, cereales, etc.



CM1 - CM2 INOX			
A	Lunghezza - Largo	mm	1350
B	Larghezza - Ancho	mm	1460
C	Altezza - Altura	mm	850
D	Baricentro contenitore - Centre de gravedad contenedor	mm	750
α	Angolo di rotazione - Angulo de vuelta	°	145°
Q	Portata massima - Capacidad de carga máxima	Kg	800
-	Capacità - Capacidad	Lt	1000
-	Peso - Peso	Kg	145
-	Linee idrauliche necessarie - Lineas hidráulicas necesarias	n°	2 (1 leva d.e.) - (1 palanca d.e.)
-	Ribaltamento - Vuelta		Idraulico - Hidráulico
-	Aggancio contenitori - Enganche contenedores		Automatico - Automático



DOVE SIAMO / *Dónde estamos*

La sede italiana di CM si colloca in un territorio storicamente caratterizzato da un'importante vocazione tecnologica. Lugo, in Emilia Romagna, è un centro ben collegato con tutte le maggiori direttrici viarie italiane e vicino all'importante aeroporto di Bologna.

Visitare CM, significa fare un tuffo all'interno di un'azienda, espressione di imprenditoria illuminata e lungimirante.

La sede italiana de CM se llega en un territorio históricamente caracterizado por una importante vocación tecnológica. Lugo, en Emilia Romagna, es un centro bien comunicado con todas las principales direcciones de carreteras italianas y cerca del aeropuerto de Bologna.

Visitar CM, significa entrar en una empresa, expresión de empresariado ilustrada y previsora.



Dati tecnici ed immagini sono indicativi. CM, nel suo sforzo di dare un prodotto sempre più aderente alle vostre esigenze, si riserva di apportare aggiornamenti in qualsiasi momento e senza obbligo di preavviso.

Datos técnicos y imágenes son indicativos. CM, en sus esfuerzos para suministrar un producto más pertinente con sus necesidades, se reserva el derecho a actualizar, en cualquier momento y sin previo aviso.



Excellence in motion

C.M. srl

Via Bedazzo, 39 - 48022 LUGO (RA) Italy
Tel. +39 0545 34134 - Fax +39 0545 32117
www.cm-elevatori.it - cm@cm-elevatori.it

Rivenditore autorizzato:
Distribuidor autorizado: