



ROVESCIAITORE IDRAULICO

Volteador hidráulico

CM 165 ECO



Rovesciatore idraulico per bins con terza forca laterale

- Applicabile a tutti i carrelli elevatori
- Portata 1500 kg
- Portata in rovesciamento 700 kg
- Dotato di serie di terza forca laterale
- Aggancio/sgancio rapido e tubi di connessione
- Disponibile nella versione FR con forche pieghevoli

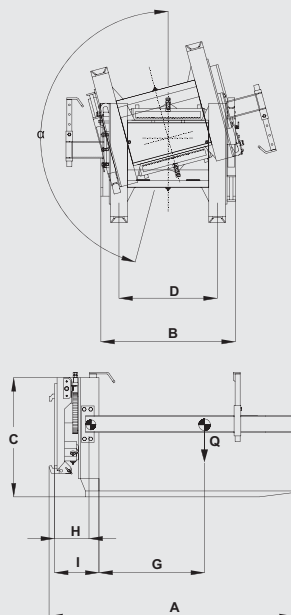
Ideale per il rovesciamento di bins nel settore ortofrutticolo e alimentare



Volteador hidráulico para palots con tercera horquilla lateral

- *Aplicable a todas las carretillas elevadoras*
- *Capacidad de carga 1500 Kg.*
- *Capacidad de carga en vuelta 700 Kg.*
- *Equipado estándar de tercera horquilla lateral*
- *Enganche/desenganche rápido y mangueras de conexión*
- *También fabricado en la versión FR con horquillas plegables*

Ideal para el desplazamiento de palots en el sector hortofrutícola y alimentario



CM 165 ECO			
Modello - Modelo		CM 165 ECO	
A	Lunghezza - Largo	mm	1350
B	Larghezza - Ancho	mm	850
C	Altezza - Altura	mm	840
D	Interasse forche - Distancia entre ejes de las horquillas	mm	580
H	Baricentro senza carico - Centro de gravedad sin carga	mm	250
G	Baricentro del carico - Centro de gravedad con carga	mm	500
I	Spessore - Epesor	mm	250
Q	Angolo di rovesciamento - Angulo de vuelta	°	165°
	Q Portata - Capacidad de carga	Kg	1500
-	Portata in rovesciamento - Capacidad de carga en vuelta	Kg	700
-	Pressione di esercizio - Presión de trabajo	bar	140
-	Peso - Peso	Kg	245
-	Linee idrauliche necessarie - Líneas hidráulicas necesarias	n.	2 (1 leva d.e.) - (1 palanca d.e.)
-	Forche fisse/pieghevoli (FR) - Horquillas fijas / plegables (FR)	-	100x35 L=1100