



## ROVESCIATORE IDRAULICO

*Volteador hidráulico*

### CM 165 FLAP



#### Rovesciatore idraulico per bins con sistema di bloccaggio brevettato

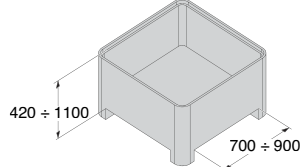
- Applicabile a tutti i carrelli elevatori
- Portata 1500 kg
- Portata in rovesciamento 750 Kg
- Sistema di bloccaggio brevettato
- Valvola di sequenza per rovesciare con un solo comando
- Aggancio/sgancio rapido e tubi di connessione
- Realizzato anche nella versione in acciaio inox

Ideale per il rovesciamento di bins nel settore ortofrutticolo e alimentare

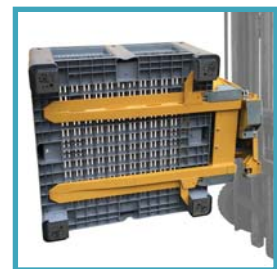
#### *Volteador hidráulico para palots con sistema de bloqueo patentado*

- *Aplicable a todas las carretillas elevadoras*
- *Capacidad de carga 1500 Kg.*
- *Capacidad de carga en vuelta 750 Kg.*
- *Sistema de bloqueo patentado*
- *Válvula de sequencia para voltear con un solo mando*
- *Enganche/desenganche rápido y mangueras de conexión*
- *También fabricado en la versión de acero inoxidable*

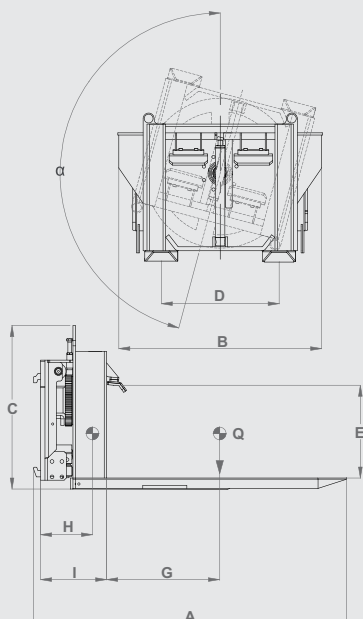
*Ideal para el desplazamiento de palots en el sector hortofrutícola y alimentario*



**Versione con piastra inforcabile**  
*Versión con placa aplicable a las horquillas*



**Sistema di bloccaggio**  
*Sistema de bloqueo*



CM 165 FLAP			
Modello - Modelo		CM 165 FLAP	
<b>A</b>	Lunghezza - Largo	mm	1390
<b>B</b>	Larghezza - Ancho	mm	930
<b>C</b>	Altezza - Altura	mm	750
<b>D</b>	Interasse forche - Distancia entre ejes de las horquillas	mm	550
<b>E</b>	Altezza contenitori - Altura palots	mm	420 ± 1100
<b>H</b>	Baricentro senza carico - Centro de gravedad sin carga	mm	155
<b>G</b>	Baricentro del carico - Centro de gravedad con carga	mm	500
<b>I</b>	Spessore - Epesor	mm	305
<b>α</b>	Angolo di rovesciamento - Angulo de vuelta	°	165
<b>Q</b>	Portata - Capacidad de carga	Kg	1500
-	Portata in rovesciamento - Capacidad de carga en vuelta	Kg	750
-	Pressione di esercizio - Presión de trabajo	bar	140
-	Peso - Peso	Kg	282
-	Linee idrauliche necessarie - Líneas hidráulicas necesarias	n.	2 (1 leva d.e.) (1 palanca d.e.)
-	Forche fisse - Horquillas fijas		130x40 L=1080