



## ROVESCIATORE IDRAULICO

*Volteador hidráulico*

**CM 180/15 PF**



### Rovesciatore idraulico per il rovesciamento di contenitori con traverse

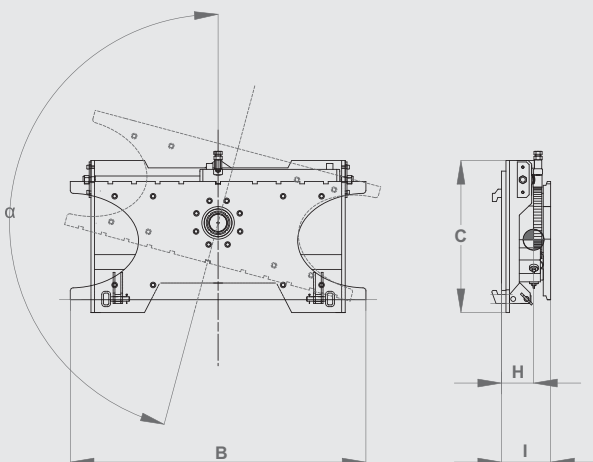
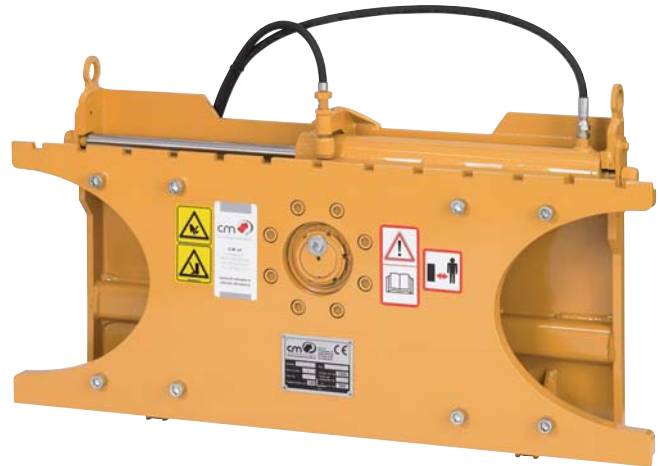
- Applicabile a tutti i carrelli elevatori
- Portata 1500 kg
- Portata in rovesciamento 700 kg
- Rotazione di 180°
- Utilizza le forche del carrello
- Aggancio/sgancio rapido e tubi di connessione.

Ideale per il rovesciamento di bins nel settore ortofrutticolo e alimentare

### *Volteador hidráulico para volcar palots con traviesas*

- *Aplicable a todas las carretillas elevadoras*
- *Capacidad de carga 1500 Kg.*
- *Capacidad de carga en vuelta 700 Kg*
- *Vuelta 180°*
- *Emplea las horquillas de la carretilla elevadora*
- *Enganche/desenganche rápido y mangueras de connexion*

*Ideal para el desplazamiento de palots en el sector hortofrutícola y alimentario*



### CM 180/15 PF

Modello - Modelo		CM 180/15 PF	
<b>B</b>	Larghezza - Ancho	mm	1000
<b>C</b>	Altezza - Altura	mm	560
<b>H</b>	Baricentro senza carico - Centro de gravedad sin carga	mm	100
<b>I</b>	Spessore - Epesor	mm	160
<b>α</b>	Angolo di rovesciamento - Angulo de vuelta	°	180°
<b>Q</b>	Portata - Capacidad de carga	Kg	1500
-	Portata in rovesciamento - Capacidad de carga en vuelta	Kg	700
-	Pressione di esercizio - Presión de trabajo	bar	140
-	Peso - Peso	Kg	154
-	Linee idrauliche necessarie - Líneas hidráulicas necesarias	n.	2 (1 leva d.e.) (1 palanca d.e.)
-	Forche FEM - Horquillas FEM		Opzionale - Optional