



ROVESCIATORE IDRAULICO

Volteador hidráulico

CM 165 FLAP INOX



Rovesciatore idraulico inox per bins con sistema di bloccaggio brevettato

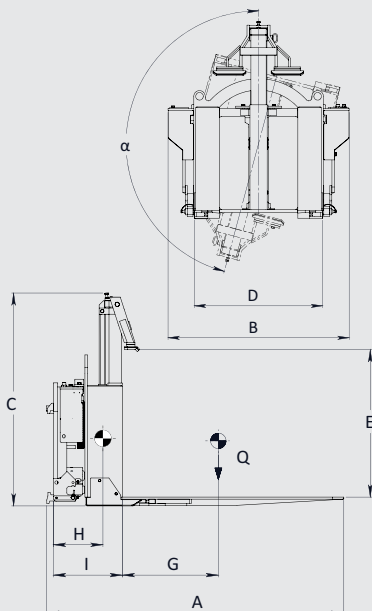
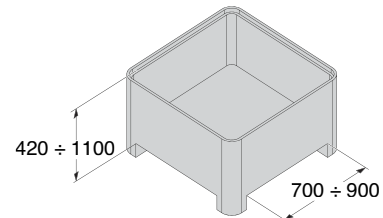
- Applicabile a tutti i carrelli elevatori
- Realizzato in acciaio inox
- Portata 1500 kg
- Portata in rovesciamento 750 Kg
- Sistema di bloccaggio brevettato
- Valvola di sequenza per rovesciare con un solo comando
- Aggancio/sgancio rapido e tubi di connessione

Ideale per il rovesciamento di bins nel settore ortofrutticolo e alimentare

Volteador hidráulico para palots con sistema de bloqueo patentado

- *Aplicable a todas las carretillas elevadoras*
- *Fabricado en acero inoxidable*
- *Capacidad de carga 1500 Kg*
- *Capacidad de carga en vuelta 750 Kg*
- *Sistema de bloqueo patentado*
- *Válvula de sequencia para voltear con un solo mando*
- *Enganche/desenganche rápido y mangueras de connexion*
- *También fabricado en la versión de acero inoxidable*

Ideal para el desplazamiento de palots en el sector hortofrutícola y alimentario



CM 165 FLAP INOX

Modello - Modelo		CM 165 FLAP	
A	Lunghezza - Largo	mm	1450
B	Larghezza - Ancho	mm	930
C	Altezza - Altura	mm	1050 ± 1465
D	Larghezza forche - Distancia entre ejes de las hoquillas	mm	670
E	Altezza contenitori (piede escluso) - Altura palots	mm	420 ± 1100
H	Baricentro senza carico - Centro de gravedad sin carga	mm	240
G	Baricentro del carico - Centro de gravedad con carga	mm	500
I	Spessore - Espesor	mm	335
α	Angolo di rovesciamento - Angulo de vuelta	°	165
Q	Portata - Capacidad de carga	Kg	1500
-	Portata in rovesciamento - Capacidad de carga en vuelta	Kg	750
-	Pressione di esercizio - Presión de trabajo	bar	140
-	Peso a vuoto - Peso	Kg	320
-	Linee idrauliche necessarie - Lineas hidráulicas necesarias	n.	2 (1 leva d.e.) (1 palanca d.e.)
-	Forche fisse - Horquillas fijas		130x60 L=1080