



## ELEVATORI IDRAULICI DUPLEX

*Duplex hydraulic forklifts*

# CM 30DBCH

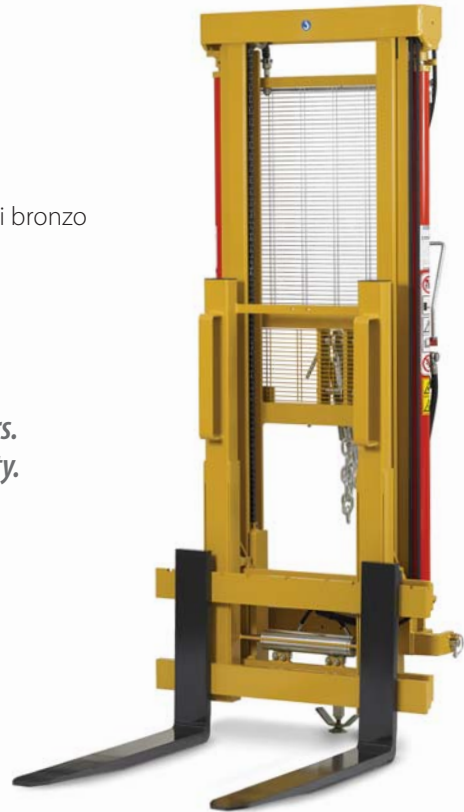


**Elevatore idraulico duplex per trattori di elevata potenza.  
Offre robustezza ed elevata visibilità all'operatore.**

- Cuscinetti radiali a rulli cilindrici
- Due catene di sollevamento "Fleyer"
- Profili in acciaio ad "H" laminati a caldo
- Due cilindri laterali di sollevamento a doppio effetto
- Attacco a 3 punti cat. 3
- Distributore idraulico a 4 leve
- Traslatore laterale tipo FEM a scorrimento su pattini di bronzo
- Forche industriali tipo FEM
- Cilindro di brandeggio con snodo regolabile
- Tubi di collegamento al trattore

***Duplex hydraulic forklift suitable to high power tractors.  
Very sturdy, it provides the operator with great visibility.***

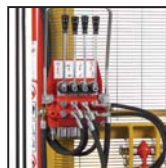
- *Cylindrical roller bearings*
- *Two "Fleyer" lifting chains*
- *"H" shaped hot rolled steel profiles*
- *Two lateral double effect lifting cylinders*
- *Cat. 3 three-point linkage*
- *Distributor with 4 levers*
- *FEM side shift sliding on bronze pads*
- *FEM forks*
- *Tilting cylinder with adjustable junction*
- *Connecting hoses to the tractor*



**Cuscinetti radiali a rulli cilindrici**  
*Straight roller radial bearings*



**Catene di sollevamento tipo "Fleyer"**  
*"Fleyer" type lifting chains*



**Distributore 4 leve**  
*Distributor with 4 levers*



**Forche FEM**  
*FEM forks*



**Ottima visibilità**  
*Great visibility*



**Traslatore FEM**  
*FEM side shift*



**Profili in acciaio laminati a caldo**  
*Hot-rolled steel profiles*

CM 30 DBCH				
MODELLO <i>Model</i>	PORTATA <i>Load capacity</i>	ALTEZZA SOLLEVAMENTO <i>Lifting height</i>	INGOMBRO <i>Overall dimensions</i>	PESO <i>Weight</i>
	Kg	mm	mm	Kg
<b>30 DBCH 3200</b>	3000	3200	2450	980
<b>30 DBCH 3600</b>	3000	3600	2650	1050
<b>30 DBCH 4000</b>	3000	4000	2850	1100